

N°3

# CKMAG

OCTOBRE 2014



SCANNING  
**DOSSIER**  
**DÉMATÉRIALISATION**

*P. 16*

-  
**NOUVEAUTÉS**  
**GLOBAL OFFICE**



2, rue Léon Laval Z.A. am Bann  
L-3372 Leudelange  
Tél. : 26 380-1  
Fax : 26 380-380  
info@ck-online.lu  
www.ck-online.lu



Suivez-nous sur LinkedIn  
en cliquant sur  
**CK S.A. Groupe**  
Charles Kieffer

## Éditorial



**Bernard HUGO**

Chers lecteurs,

C'est un honneur pour moi d'avoir été invité à rédiger l'éditorial de notre CK MAG 3. Les vacances touchent bientôt à leur fin et les affaires

ont repris de plus belle. Il n'est plus question que d'objectifs à atteindre et de projets à mettre en œuvre.

L'idée veut que juillet et août soient des mois plus calmes. Mais il n'en est rien au service après-vente! Au contraire, bon nombre de nos clients souhaitent être livrés à cette période de l'année, dans la mesure où les bureaux sont plus calmes et plus accessibles.

Connaître et comprendre les besoins de nos clients en concrétisant leurs idées fait partie de nos objectifs. Comme je l'ai déjà expliqué lors d'une interview récente pour le magazine Paperjam à Jean-Michel Gaudron, le secteur tend également et toujours plus vers la notion de services : solutions créatives sur mesure pour différents corps de métiers qui n'ont pas nécessairement les mêmes besoins, matériel de production, de finition du document, grand format, affichage dynamique, numérisation du document, mise à disposition d'une personne qualifiée sur site aux clients qui en font la demande, audit et analyse préalable du parc bureautique du client en identifiant les besoins réels et en optimisant les outils en place, etc. Le développement des outils d'autodiagnostic apporte également un gain de temps et de productivité à nos clients. En effet, ces outils permettent d'anticiper les pannes ou de déclencher une livraison de consommables avant même que le client n'en fasse la demande. Combiné à la géolocalisation de nos techniciens, ce service permet aux entreprises de déléguer totalement tout ce qui concerne l'impression (les solutions, les produits, la maintenance et les consommables) et d'avoir l'assurance d'un service rapide et efficace. Par exemple, notre call-desk local est à votre écoute en quatre langues.

Notre mission, c'est votre satisfaction! Tel est le leitmotiv au sein du SAV du Groupe CK.

L'esprit d'équipe développé dans la durée fait que, aujourd'hui, nous avons des enfants de collaborateurs qui travaillent chez nous ou frappent à notre porte, attirés par la bonne réputation qui est la nôtre. Nous avons misé sur le bien-être de nos collaborateurs, cela rejaillit réellement sur la productivité. La bonne collaboration qui unit notre service technique et le service commercial est en ce sens révélateur.

Nous serons à votre disposition ces 15 et 16 octobre prochains lors du CK Global Office 2014.

Je vous souhaite une agréable lecture de votre CK MAG 3.

## Sommaire

Service entretien CK BC . . . . .	3
www.ck-image.lu fait peau neuve . . . . .	4
Le nouveau Nikon D810 déjà chez CK Image . . . . .	5
Pour les amateurs de vitesse : Canon EOS 7D Mark II . . . . .	6
CK Photo School . . . . .	7
CK Sport & Fitness, l'entraînement musculaire . . . . .	8
CK Office Printing, atouts couleur & qualité . . . . .	10
Du nouveau au département CK Production Printing . . . . .	11
CK Postprint est fier de vous annoncer la venue de la nouvelle Evolis Avansia . . . . .	12
CK Office Printing présente Duplo Système 150T, Fastback 20 & Néopost IS 350 . . . . .	13

### DOSSIER DÉMATÉRIALISATION

Les nouveautés du Département Scanning . . . . .	15
Le service Scanning et Dématérialisation . . . . .	16
Numériser, classer, retrouver . . . . .	18
CK Audiovisuel, pour des conférences impressionnantes . . . . .	19
Zoom sur Projecteur EB-595Wi . . . . .	20
Exposition Luxdidac 2014 . . . . .	21
Journée Car Wrapping . . . . .	22
CK Reproplans : nouvelles coupes . . . . .	23
CK Reproplans exigence - sécurité - gestion - rapidité les 4 mots clés . . . . .	25
Et pendant ce temps là, au call center CK . . . . .	28
Gagnante du concours «3 <sup>e</sup> génération de traceurs HP Latex» sur LinkedIn . . . . .	30
Événements à venir . . . . .	31

### Ont collaboré à ce numéro:

#### Groupe CK

Jean-Marc Graff  
Georges Socha  
Sylvain Cavion  
Bernard Hugo  
Olivier Davivister

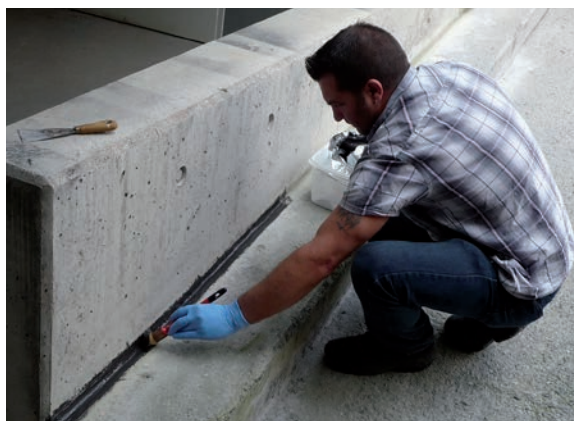
#### Design graphique

Accentaigu

#### Sources:

Press Release et site Internet de nos fournisseurs Jos Horsmans, Magazine Die Gesund-Schau, CK Fitness

# SERVICE ENTRETIEN CK BC



Notre fondateur Charles Kieffer avait à cœur que son entreprise se présente sous tous ses aspects dans les meilleures conditions possibles; ceci étant vrai également pour les bâtiments et locaux.

C'est ainsi qu'en 2002 était érigé le CK BUSINESS CENTER à Leudelange; d'une surface construite de 11 000 m<sup>2</sup>, dont 6000 m<sup>2</sup> pour les bureaux, stocks et magasins, le bâtiment exige un entretien régulier; d'autre part, compte tenu de l'évolution constante de nos activités commerciales, des aménagements intérieurs sont fréquents.

**Durant 8 jours, nos collaborateurs ont rafraîchi la peinture des façades. Un coup de frais pour un joli coup d'œil.**

S'il est fait appel à des entreprises extérieures pour la maintenance spécifique, telle le chauffage, la climatisation ou la détection incendie, ou bien encore des travaux lourds comme l'aménagement des espaces de stockage, de nombreuses opérations de premier niveau sont effectuées par un personnel dédié: peinture, éclairage, sanitaire, serrurerie...



L'équipe de maintenance se compose de 3 personnes. En plus de la maintenance, l'équipe est en charge du traitement des déchets d'un volume conséquent (plastique, bois, carton, déchets électroniques...)

Les mois d'été étant propices pour se préparer à la rentrée, CK a décidé de continuer dans sa lancée de rénovation et d'entretien.

Après avoir entièrement rénové le CK Sportcenter à la Kockelscheuer et rendu une seconde jeunesse au magasin CK Image de Esch-sur-Alzette, c'est au tour du CK Business Center de profiter d'une attention estivale. Durant 8 jours, nos collaborateurs ont rafraîchi la peinture des façades. Un coup de frais pour un joli coup d'œil.

# WWW.CK-IMAGE.LU FAIT PEAU NEUVE

Depuis quelques semaines, CK Image Shop à Esch/Alzette s'est doté d'un tout nouveau site Internet permettant de présenter une palette de produits plus étoffée. Le responsable du CK Image, M. Georges Socha nous présente son nouveau projet.



## Bonjour M. Socha, pourquoi un nouveau site Internet ?

**M. Socha (M.S.)** La raison principale de notre présence sur le net est que nous souhaitons communiquer beaucoup plus sur nos activités et nos produits mais également, l'utilisation d'Internet nous permet désormais de répondre encore mieux aux attentes de nos clients, attentes qui ont beaucoup changé ces dernières années. En effet, à l'heure actuelle, tout le monde se connecte sur Internet avant d'acheter, pour s'informer, comparer, chercher et trouver des magasins plus ou moins proches mais surtout, des magasins qui sauront répondre aux attentes de chacun.

Il y a deux typologies de clients, tout d'abord il y a le client qui achètera inconditionnellement sur Internet. Ensuite, il y a celui qui ira d'abord sur Internet pour se renseigner, voir les caractéristiques techniques des produits, l'ordre de prix, etc... et qui se présentera ensuite directement dans le magasin qui pourra le mieux répondre à ses attentes, le service et le contact restant importants pour lui. C'est ce client-là que nous souhaitons capter.

## Quelles seront les nouveautés de ce site par rapport à l'ancien ?

**M.S.** Anciennement, nous n'avions qu'une seule page CK Image intégrée sur le site du Groupe Charles Kieffer ([www.ck-online.lu](http://www.ck-online.lu)). Maintenant, nous nous démarquons un peu plus et, grâce à la société Eteam-sys, nous avons ouvert notre propre site web à savoir **[www.ck-image.lu](http://www.ck-image.lu)**.

Les nouveautés sont nombreuses ! Nous pourrions notamment présenter une large gamme de produits que nous proposons en magasin. Tous nos partenaires photos seront également repris en référence à côté de grandes marques telles Nikon, Canon, Pentax, Leica, Fuji, Olympus, Sigma, Cameron... et bien d'autres.

Nous pourrions aussi mettre en avant notre activité « Copy service » qui reste encore un peu méconnue dans la Grande Région. Nous avons déjà des clients locaux, habitués à ces prestations, dont certains clients très spécifiques avec des besoins en copies de tous formats (impression de plans, impression d'affiches, réalisation de flyers, réalisation de brochures reliées, plastifiées, etc.). Bon nombre de structures pourraient avoir besoin de ce service complémentaire. CK Image propose aussi le développement de photos via les Kiosks Kodak pour ces clients qui souhaitent garder une trace papier de leurs souvenirs.

## Vers quelle cible souhaitez-vous vous adresser en utilisant le web ?

**M.S.** Maintenant que tout le monde utilise Internet, nous souhaitons devenir un des sites favoris de nos clients, pas seulement sur la région de Esch-sur-Alzette, mais également pour tout le Grand-Duché et la zone des trois frontières.

## Pourquoi ne pas avoir mis de vente en ligne ? Gardez-vous ce projet pour plus tard ?

**M.S.** Non, pas pour l'instant, et ce n'est pas notre volonté de nous lancer dans la vente en ligne. Nous voulons rester un magasin spécialisé qui propose des conseils et un suivi personnalisé à chacun de ses clients.



# LE NOUVEAU NIKON D810 DÉJÀ CHEZ CK IMAGE

Créez votre nouveau chef-d'œuvre avec le sublime Nikon D810. De la texture la plus délicate au plus rapide des mouvements, cet appareil photo de 36,3 millions de pixels totalement polyvalent s'adapte à toutes les situations.

Avec une qualité d'image incomparable, des performances ultrarapides et la vidéo Full HD, le nouveau D810 a été entièrement repensé pour surpasser ses prédécesseurs et ainsi incarner la nouvelle référence en matière de photographie haute définition. En studio comme en extérieur, voici le système d'image ultime que tout photographe confirmé rêve de posséder pour capturer n'importe quelle scène avec une précision extrême.

**Le système d'image ultime que tout photographe confirmé rêve de posséder pour capturer n'importe quelle scène avec une précision extrême.**

#### Capteur au format FX de 36,3 millions de pixels

Sans filtre optique passe-bas, ce tout nouveau capteur offre des images magnifiquement détaillées, une plage dynamique étendue et des performances irréprochables à des sensibilités élevées.



#### EXPEED 4

Révolutionne les performances globales de l'appareil photo. Il améliore considérablement le rendu d'image et la sensibilité, et permet d'obtenir des cadences de prise de vue élevées lors de la réalisation de vidéos.



#### Jusqu'à 7 vps en rafale

Photographiez des sujets en mouvement rapide avec une flexibilité étonnante. Capturez jusqu'à 5 images haute définition irréprochables par seconde. Obtenez des images de 15,3 millions de pixels jusqu'à 7 vps en mode de recadrage DX avec la poignée-alimentation MB-D12 et l'accumulateur EN-EL18(a).



#### Plage de sensibilités étendue

Le D810 est le premier reflex numérique à proposer une sensibilité de départ de 64 ISO, pour vous permettre de réaliser des images plus nettes et mieux définies. La plage se termine à 12 800 ISO et peut être étendue pour couvrir l'équivalent de 32 à 51 200 ISO.

#### Une expérience cinématographique

Enregistrez des vidéos Full HD (1080p) à 50p/60p. Accédez à la plage complète des sensibilités (commençant à 64 ISO) pendant l'enregistrement et contrôlez la vitesse d'obturation, l'ouverture et les niveaux sonores.

# POUR LES AMATEURS DE VITESSE : CANON EOS 7D MARK II

Soyez le premier à capturer le moment le plus significatif et à saisir les instants qui échappent aux autres photographes. Que vous soyez branché photos ou vidéos, vous aurez l'occasion d'exprimer votre créativité comme jamais auparavant. Suivez les sujets qui se déplacent rapidement, ajustez la mise au point et exprimez votre créativité.

## Ne manquez rien de l'action, même la plus rapide

Prenez jusqu'à 10 photos par seconde en rafale grâce aux fonctions d'autofocus à 65 collimateurs et d'exposition automatique. De plus, une mémoire tampon de grande capacité vous permet de prendre des photos sans perte de performances.

## Impressions de qualité professionnelle : capteur de 20,2 millions de pixels

Que vous soyez spécialisé dans les photos d'animaux sauvages, de sports motorisés ou d'environnements urbains, même en basse lumière, l'EOS 7D Mark II réalise des photos et des vidéos riches en détails grâce à son capteur de mesure de 150 000 pixels avec détection infrarouge.



## Détection des scintillements

Il détecte ce type de conditions et fait correspondre chaque prise de vue à la luminosité maximale de la source lumineuse vacillante, à des fins d'homogénéité.

## Comment aimez-vous prendre vos photos ?

Enregistrez vos paramètres personnalisés en tant que présélection pour pouvoir les réutiliser instantanément ultérieurement.

Canon



## L'EOS, un format polyvalent

Sa vitesse, sa précision et son étanchéité sont parfaitement adaptées aux photos de sport et d'action, tandis que ses performances en basse lumière et le GPS intégré en font le compagnon idéal du photographe de voyages.

## Mode HDR (plage dynamique élevée)

L'EOS 7D Mark II capture trois images à différentes expositions en rafale et les fusionne pour créer une photo d'apparence naturelle sans besoin de retouches.

**Que vous soyez branché photos ou vidéos, vous aurez l'occasion d'exprimer votre créativité comme jamais auparavant.**

## Des fonctions de réalisation avancées

Profitez des prises de vue de séquences Full HD au ralenti à 60 im./s et prenez le contrôle du son au moyen des prises casque et micro.

# CK PHOTO SCHOOL

Vous avez ou vous venez d'acquérir un nouvel appareil reflex et vous désirez en connaître toutes les astuces, et surtout le maîtriser pour réaliser LA photo ?

L'appareil photo reflex devient un appareil grand public. Le prix s'étant démocratisé et l'appareil offrant une facilité d'utilisation, il se retrouve de plus en plus entre les mains de nombreux passionnés ainsi que d'amateurs de la photographie.

Cependant nombreux sont ses utilisateurs qui souhaiteraient mieux maîtriser cet appareil et profiter pleinement de toutes ses astuces pour réaliser LA bonne photo dont on est fier.

Dans cette optique, CK Image a créé la CK Photo School et débutera ses cours par 2 sessions : pour les débutants puis pour un perfectionnement. Les cours seront tenus par M. Ricardo Vaz Palma, photographe freelance. Les cours seront partagés entre deux modules :

## Module 1

### Découverte

- Initiation aux manipulations des appareils reflex
- Explications des réglages de base
- Fonctionnement de l'autofocus  
AF-A / AF-C / AF-S, réglages ISO
- Balance des blancs

Groupe de +/- 12 personnes  
3 cours, 1 fois/semaine  
Coût total par personne : 99 € f

La formation aura lieu à partir de 10 inscriptions

**Lundi 3 novembre 19h30 à 21h30**  
**Lundi 10 novembre 19h30 à 21h30**  
**Lundi 17 novembre 19h30 à 21h30**



## Module 2

### Perfectionnement

- Initiation à la technique photographique
- Exposition + vitesse + iso
- Impact visuel de l'image en fonction des réglages
- Gestion des paramètres de l'image : calcul, équation...
- Programme Lightroom pour le traitement des RAW

Groupe de +/- 12 personnes  
8 Cours, 1 fois/semaine  
Coût total par personne : 240 € f

La formation aura lieu à partir de 10 inscriptions

**Mardi 28 octobre 19h30 à 21h30**  
**Mardi 4 novembre 19h30 à 21h30**  
**Mardi 11 novembre 19h30 à 21h30**  
**Mardi 18 novembre 19h30 à 21h30**  
**Mardi 25 novembre 19h30 à 21h30**  
**Mardi 2 décembre 19h30 à 21h30**  
**Mardi 9 décembre 19h30 à 21h30**  
**Mardi 16 décembre 19h30 à 21h30**

### Lieu des cours :

CK Business Center  
2, rue Léon Laval – Z.A. Am Bann  
L-3372 Leudelange

**inscription sur [www.ck-online.lu](http://www.ck-online.lu)**

# CK SPORT & FITNESS

## L'ENTRAÎNEMENT MUSCULAIRE

La musculation, meilleure alliée pour votre corps et votre mental.

### 1. Psychologie

Les mouvements réguliers sont bons pour l'équilibre physique et mental car l'entraînement régulier favorise la production de l'hormone du bonheur (l'endorphine). Simultanément il réduit le stress et augmente la capacité à gérer les défis quotidiens.

### 2. Poumons et voies respiratoires

Les personnes en forme respirent moins souvent, mais aussi plus profondément, donc plus d'oxygène atteint les cellules. Les poumons et les voies respiratoires sont renforcés.

### 3. Pression sanguine

Pour les gens qui souffrent d'hypertension artérielle, il convient de faire des mouvements réguliers et doux, par exemple une combinaison entre exercice de force et d'endurance au lieu de ne faire aucun sport. Un entraînement continu de remise en forme est une mesure utile pour prévenir les maladies cardiaques et circulatoires.

### 4. Digestion

L'exercice met en mouvement la digestion rapidement et en douceur. Un transit gastro-intestinal qui fonctionne bien favorise le bien-être général et le système immunitaire.

### 5. Densité osseuse

Un entraînement régulier de la musculature prévient l'ostéoporose. Les muscles sont connectés par les tendons avec les os. Une musculation active tirant plus fort sur les os qu'une musculation faible, irrite les os. Ils se stabilisent en augmentant la densité osseuse et par conséquent peuvent supporter des charges plus élevées.

### 6. Articulations

Grâce à un entraînement régulier, les muscles et les articulations sont soulagés, parce que les muscles qui les entourent se renforcent. Le fait d'être en mouvement approvisionne mieux les os et les cartilages en éléments nutritifs.

### 7. Cerveau

Les muscles soutiennent la plasticité et la performance du cerveau. L'albumine (bdnt) soutient la croissance des cellules nerveuses et prend en charge le contrôle de l'activité musculaire cervicale qui est une tâche très complexe.

### 8. Peau

La musculation pour une belle peau : la musculation stimule le tissu conjonctif à produire plus de collagène stabilisant – la peau devient plus ferme et plus belle. L'entraînement musculaire régulier peut également faire baisser une hypertension modérée.

**Les muscles sont un moteur pour nos articulations, une « armure » qui nous protège des douleurs dorsales et articulaires.**

### 9. Graisse

Un entraînement musculaire régulier fait fondre la matière grasseuse : le neurotransmetteur interleukine-15 met le processus de la réduction des graisses en place particulièrement aux endroits où l'effort régulier a épaissi une couche musculaire. Le vieux principe que la perte de graisse se produit toujours à l'ensemble du corps en fonction de la disposition génétique, et qu'une réduction de la masse grasseuse n'est possible à prévoir, est partiellement remis en question.

### 10. La masse musculaire

Les muscles sont des brûleurs de graisse permanents, qui 24h/24 brûlent des calories et favorisent une perte de poids saine, tout en soutenant un contrôle du poids corporel efficace. Des muscles actifs ont une demande énergétique plus élevée ou un métabolisme plus performant. Ils nécessitent même au repos plus d'énergie que des muscles non formés.



**L'entraînement régulier favorise la production de l'hormone du bonheur...**



# CK OFFICE PRINTING ATOUTS COULEUR & QUALITÉ

## Business Hub C3850



Des couleurs éclatantes, une vitesse d'impression fulgurante de 38 ppm et un faible coût de possession : voilà qui décrit bien le bizhub C3850, l'appareil multifonction laser couleur qui sera un précieux atout pour n'importe quel réseau mixte de petits et de grands appareils multifonctions. Avec son système d'impression Emperon intégré et son télécopieur Super G3 de série (le fax est en option), cette solution tout-en-un saura améliorer la productivité des petits bureaux, des succursales, des écoles, des cliniques et des cabinets d'avocats aux prises avec des contraintes d'espace.



### Principales caractéristiques

- Vitesse d'impression de 38 ppm en couleur et en noir et blanc
- Capacité mensuelle de 120 000 pages
- Système d'impression Emperon intégré (PCL5e/c et Postscript 3)
- Compatible avec les environnements réseau

## Business Hub C3350

Le copieur bizhub C3350 laser couleur multifonction est un choix idéal pour une solution de haute qualité, un coût couleur peu élevé dans la gamme MFP réseau. Avec une sortie de 33 ppm couleur et N&B et avec sa solution d'impression intégrée Emperon, elle saura répondre à vos attentes. Avec le bizhub C3350, l'aspect de l'utilisation conviviale s'écrit en grand. Son écran tactile de 7 pouces permet une facilité d'utilisation. Le C3350 répond à vos besoins d'un système multifonction A4 professionnel.



### Principales caractéristiques

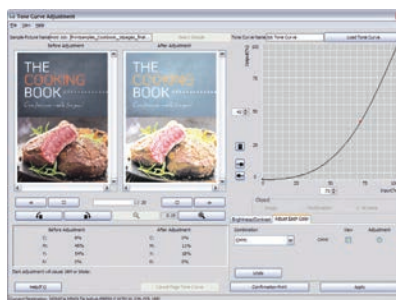
- Vitesse A4 : 33 ppm en couleur et noir & blanc
- Formats papier : A6-A4
- Panneau tactile couleur de 7 pouces avec l'exploitation de l'utilisateur comme sur un smartphone, apporte plus d'efficacité
- Fonctions de sécurité complètes conservant les données, les documents du réseau
- La performance de l'éco exceptionnelle réduit l'impact environnemental et contribue à économiser l'énergie

# DU NOUVEAU AU DÉPARTEMENT CK PRODUCTION PRINTING

## Konica Minolta IC-602

### Pour une qualité soignée et une flexibilité optimum

Le contrôleur Konica Minolta IC-602 offre une impression ultra rapide, grâce à sa conception optimisée pour une parfaite intégration avec les moteurs d'impression Konica Minolta. Il gère les travaux via Job Centro et la couleur via Color Centro.



L'outil de gestion des couleurs Color Centro de Konica Minolta répond aux diverses exigences des utilisateurs et aux standards du marché. Outre des fonctions générales, telles que l'étalonnage, la gestion des profils et l'ajustement des courbes de tonalité, Color Centro offre une fonction unique de calibrage avancé. Grâce à Exact Color, l'équilibrage des couleurs et notamment des gris est nettement facilité.

Les utilisateurs peuvent choisir d'effectuer la gestion des tâches à distance, à partir d'un point central avec Job Centro ou de gérer les paramètres individuellement sur l'interface utilisateur de la presse. Job Centro permet l'affichage des jobs en cours ou en attente, l'édition des pages sous forme de vignette, l'édition du bon de travail et éventuellement la modification des options de finition, la trame ou les paramètres colorimétriques...



## Business Hub PRESS C1100 et Business Hub PRESS C1085

Les Business Hub PRESS C1100 et Business Hub PRESS C1085, disponibles prochainement, sont les presses «couleur» les plus rapides de la gamme Konica Minolta avec respectivement 100 et 85 pages à la minute. Leur vitesse nominale de 55 à 350 g/m<sup>2</sup>, en recto comme en recto-verso, sur une large variété de supports permet d'adresser les marchés du livre à la demande, du transpromotionnel ou encore du packaging. Les Business Hub PRESS C1100 et C1085 se mettent au service des performances des centres de production intégrés ou des prestataires, en les aidant à réaliser plus de travaux, à étendre leur offre de services et à préserver l'environnement :



- La nouvelle unité de fusion des presses, le toner Simitri® HDE et leur nouveau contrôle de la température garantissent des impressions de haute qualité et stables pour réaliser plus de travaux.
- Le densitomètre embarqué assure la constance de la qualité et une répétabilité unique.
- Le recto-verso jusqu'au 350 g/m<sup>2</sup>, le système d'alimentation papier par aspiration et la précision du calage recto-verso aident à respecter les délais de plus en plus serrés avec moins de gâche et élargissent les offres de services.
- Une approche orientée «cycle de vie» des matériels de leur conception à leur démantèlement, un fort taux d'utilisation de résines recyclées et de plastique bio et la faible température de fusion du toner Simitri® HDE permettent de réduire l'impact environnemental et préserver l'environnement.

# CK POSTPRINT EST FIER DE VOUS ANNONCER LA VENUE DE LA NOUVELLE EVOLIS AVANSIA

## Avansia

La nouvelle imprimante à cartes Avansia fait appel à la technologie Retransfert, reconnue pour garantir une très haute qualité d'impression. En mode Retransfert, l'impression d'une carte s'opère en deux étapes : l'impression du design de la carte par sublimation thermique sur un film transparent dans un premier temps, le transfert de la couche imprimée depuis le film sur la carte dans un second temps. Cette technologie permet de recouvrir intégralement la carte. La tête d'impression 600 dpi d'Avansia permet d'obtenir une qualité d'image optimale avec des textes, micro-textes et filigranes parfaitement nets.

**Avansia [...] garantit un rendement de plus de 140 cartes couleur simple face par heure.**

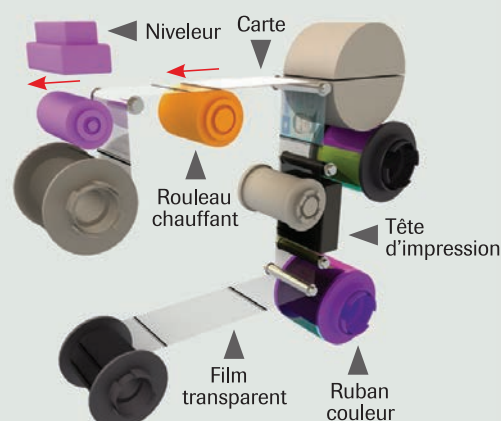


### COMMENT FONCTIONNE LA TECHNOLOGIE RETRANSFERT ?

L'impression de la carte est réalisée en 2 étapes :

- ① Impression par sublimation thermique du design de la carte sur un film transparent,
- ② Transfert de la couche imprimée depuis le film sur la carte : la pression et la chaleur assurent une application parfaite.

Le niveleur interne exerce une pression sur la carte, garantissant une surface parfaitement plane.



La technologie Retransfert d'Avansia répond précisément aux exigences de personnalisation de badges employés, badges d'accès sécurisés, cartes d'étudiant, cartes de paiement, cartes nationales d'identité, permis de conduire...

Avansia est particulièrement rapide et garantit un rendement de plus de 140 cartes couleur simple face par heure. Elle est adaptée pour imprimer de grandes séries de cartes en continu, grâce notamment à son chargeur et à son réceptacle de grande capacité (250 cartes chacun) et aux consommables de la gamme Evolis High Trust® développés spécifiquement pour ce type d'impression.

Conçue pour une émission intensive de cartes, l'imprimante Avansia est robuste et fiable. Ses trois ans de garantie et la garantie à vie de la tête d'impression assurent un investissement long terme.

### Comment fonctionne la technologie retransfert ?

L'impression de la carte est réalisée en 2 étapes :

- Impression par sublimation thermique du design de la carte sur un film transparent.
- Transfert de la couche imprimée depuis le film sur la carte : la pression et la chaleur assurent une application parfaite. Le niveleur interne exerce une pression sur la carte, garantissant une surface parfaitement plane.



# CK POSTPRINT PRÉSENTE DUPLO SYSTÈME 150T, FASTBACK 20 & NÉOPOST IS 350

## Duplo Système 150T

Le système de brochage 150T est la solution de brochage la plus compacte au monde. Elle se compose du DBM150 et 150T avec le nouveau chargeur de feuilles génération DSF-2200. Il s'agit d'une solution idéale pour les petites et moyennes quantités de feuilles imprimées numériquement. Ce système est configuré pour répondre aux changements de demandes rencontrées dans le monde de l'imprimerie numérique d'aujourd'hui et est conçu pour accepter la sortie de plusieurs sources d'impression. Duplo a regroupé les fonctions des grandes bookletmakers dans ce système compact unique.

**Le système relie jusqu'à 2400 livres par heure sans intervention de l'opérateur et sans gaspillage.**



**Duplo**

Le système numérique 150 est un système modulaire extrêmement compact combinant un système d'alimentation, bookletmaker et massicot de classe. Il fournit des fonctionnalités telles que l'intégrité de l'emploi (pour certifier que la production est correcte), un fonctionnement rapide et deux bacs d'alimentation (pour permettre l'assemblage de diverses impressions). Le système numérique 150 est exploité à partir d'un contrôleur de PC facile à utiliser, permettant le rappel

et les réglages de l'emploi avec de nombreuses fonctionnalités clés ayant un réglage automatique.

Le système relie jusqu'à 2400 livres par heure sans intervention de l'opérateur et sans gaspillage. En outre, les magasins d'alimentation sur le DSF-2200 peuvent être utilisés de cinq façons différentes pour une efficacité optimale.

La gamme Duplo comprend également les systèmes 350, 445, 3500 et 5000.

## Fastback 20

**POWIS  
PARKER**

La Fastback 20 est la machine de reliure idéale pour toutes les sociétés, les institutions financières, copy shop, les environnements d'impression, ou les établissements scolaires qui ont besoin de présentations de qualité professionnelle, des annuaires ou des documents reliés rapidement et simplement.

Cette machine offre une facilité d'utilisation sans précédent avec son écran LCD qui guide l'utilisateur à travers chaque opération en utilisant des illustrations animées. La machine est capable de relier toute une série de documents contenant de 10 pages jusqu'à 350 pages. La colle a été testée pour supporter une traction de 23 kg. Vous pouvez donc être confiant, votre document sera très résistant.

Pour une finition unique, personnalisez la bande de liaison avec votre marque, logo ou message personnel, pour vous assurer que chaque prospectus, manuel... que vos produisez se différencie de ceux de la concurrence.



## Néopost IS 350

**neopost**

Dédiée au traitement de petits volumes jusque 50 courriers par jour, la machine à affranchir IS-350 a été conçue afin de fournir à ses clients une grande efficacité et une qualité de service professionnelle. L'IS-350 OLS s'intègre discrètement à votre environnement de travail tout en vous permettant de réaliser des économies et de gagner en productivité.

En utilisant une machine à affranchir IS-350 de Neopost, vous épargnez en temps. Cette affranchisseuse professionnelle est la réponse pour peser, affranchir et envoyer tout votre courrier en toute simplicité.

La connexion LAN est de base sur la nouvelle gamme IS. Parce que la timbreuse peut être connectée à presque tous les types de réseau, vous profitez au maximum de tous nos services en ligne : diagnostics à distance, alertes e-mail, faible niveau d'encre, téléchargement des mises à jour, des tarifs postaux et des accroches publicitaires... Dorénavant, vous avez donc le choix : opter pour une connexion LAN ou une connexion traditionnelle par ligne analogique.

L'affranchisseuse IS-350 de Neopost fait partie de la toute dernière génération de machines à affranchir, conformes aux normes de la Poste luxembourgeoise. La machine est dotée de la technologie DPM (Digital Postage Mark) qui constitue la manière dont tous les cachets d'affranchissement devront être imprimés dans le futur.



# LES NOUVEAUTÉS DU DÉPARTEMENT SCANNING

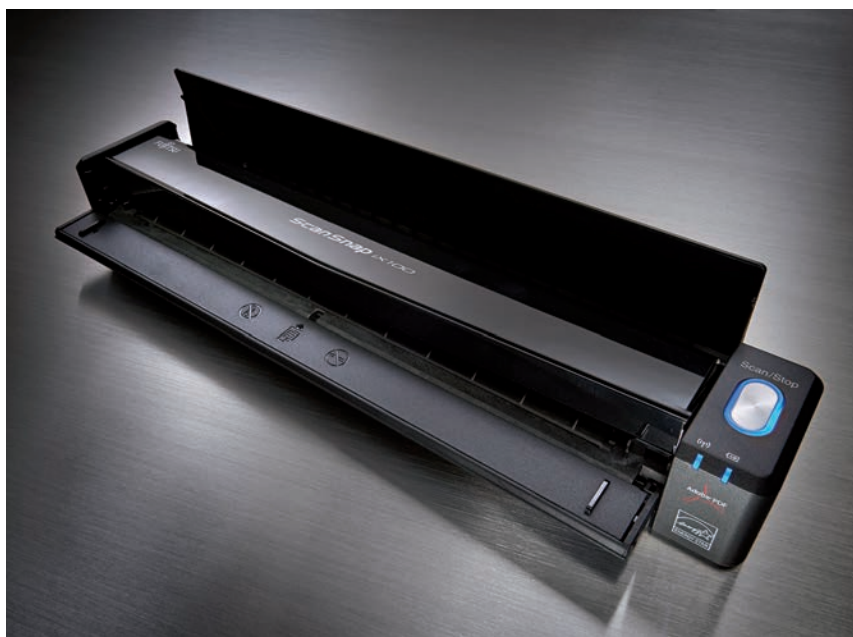
## Modèle ScanSnap iX100

Fujitsu a lancé début septembre un nouveau modèle de ses séries de scanners de documents ScanSnap, régulièrement primés à des concours internationaux : le ScanSnap iX100. Cette solution ultra-portable avec une connexion Wi-Fi et une batterie intégrées, rend la numérisation plus efficace et productive que jamais durant les déplacements.



Il a été conçu pour répondre aux besoins des professionnels, où qu'ils soient ou quel que soit le document qui doit être numérisé. Le dernier né de la famille ScanSnap permet aux collaborateurs en situation de mobilité de numériser leurs documents directement vers les smartphones, les tablettes, les PC et Mac via le Wi-Fi et de partager les données dans le cloud.

**Il a été conçu pour répondre aux besoins des professionnels, où qu'ils soient ou quel que soit le document qui doit être numérisé.**



**FUJITSU**

D'un poids de 400g seulement et d'une vitesse de numérisation de 5,2 secondes par page (A4, couleurs, 200/300 ppp), il est le plus rapide de sa catégorie à ce jour. Le ScanSnap iX100 porte les professionnels à de nouveaux niveaux de productivité et d'efficacité, quelle que soit l'activité dont ils ont la charge.



# LE SERVICE SCANNING ET DÉMATÉRIALISATION

Proposé par la société CK et son responsable, M. Vincent Kolaczynski.

**Bonjour Monsieur Kolaczynski, pourriez-vous brièvement nous présenter votre service scanning et dématérialisation?**

**Vincent Kolaczynski (V. K.)** Ce service a été créé en 2006 et réalise principalement la numérisation de documents « papier » pour le compte de nos clients.

**De combien de personnes se compose votre équipe?**

**V. K.** L'équipe est composée de 10 personnes environ, en fonction du taux de charge. En effet, si nous avons davantage de projets à venir, nous embauchons du personnel supplémentaire. Cette équipe est composée d'opérateurs de scanning et de trois gestionnaires de production.

**Sont-ils tous ici, chez CK à Leudelange?**

**V. K.** Non, ces personnes sont principalement sur les sites de nos clients, seulement 20% des effectifs sont ici à Leudelange.

**Quel type de document numérisez-vous?**

**V. K.** Nous numérisons tous les documents, du format papier « ticket de caisse » au format A0.

**Comment se déroule le procédé de numérisation?**

**V. K.** Le procédé de numérisation se déroule en 3 étapes :

- Premièrement, il y a la préparation des documents. Cela consiste notamment à retirer les agrafes, déplier les documents, les renforcer si besoin pour qu'ils puissent passer dans l'introducteur automatique de documents.
- Ensuite, il y a la numérisation en elle-même.
- Enfin, il y a l'étape du contrôle qualité qui consiste à vérifier d'une part la qualité des images, et d'autre part, la présence à 100% des documents. Cette opération est entièrement manuelle et humaine. Ce contrôle est l'une des plus-values de notre service.

**Que faites-vous ensuite avec les documents papiers qui ont été scannés?**

**V. K.** En fonction de la demande du client, ils sont soit restitués, soit détruits. La destruction est effectuée suivant les normes fixées par des organismes compétents et, bien entendu, certifiés PSF.







## Nous numérisons tous les documents, du format papier «ticket de caisse» au format A0.

### Comment le client retrouve-t-il ensuite ses documents dans toute cette quantité numérisée ?

Cela dépend de ce que le client souhaite faire de ses fichiers. Cela n'est pas du ressort de notre département scanning. En réalité, le département scanning transmet les fichiers en format PDF avec des métadonnées. C'est ensuite au client d'exploiter les métadonnées de ces fichiers pour les retrouver facilement.

Par contre, notre département CK Solutions peut leur proposer des solutions de gestion sur la base de produits Open Source qui répondent aux besoins de 90% des clients.

### Quelle est la plus-value pour un client d'un tel service de dématérialisation ?

Les plus values sont nombreuses :

- Facilité à retrouver des documents
- Copies de sauvegarde
- Facilité pour la distribution des documents
- Réduction des copies papier
- Décentralisation de l'archive papier et donc gain de place
- Préservation de l'usure du temps pour les livres anciens par exemple...

### À qui peut s'adresser un tel service ?

Ce service s'adresse à toutes les entreprises qui disposent d'archives «papier» au Luxembourg. Nous proposons également ce service à d'autres entreprises implantées dans la Grande Région. Il n'y a pas de critères de tailles ou de secteurs d'activités, mais c'est plutôt la quantité de documents qui compte. Ainsi, certaines petites entreprises peuvent générer encore plus de papier que d'autres sociétés de taille plus importante.

Un grand merci pour votre temps et vos éclaircissements sur ce service de dématérialisation dont on parle souvent mais qui est parfois un peu méconnu.



# NUMÉRISER, CLASSER, RETROUVER

Ce mercredi 17 septembre, notre département Scanning & Solutions a tenu une matinée durant laquelle les solutions de numérisation ont été présentées et qui a permis de répondre aux questions de nos clients sur ce sujet.



La Gestion Électronique de Documents (GED) recouvre les différents processus permettant de gérer des documents et ce durant toutes les étapes du cycle de vie, de manière informatisée.

#### Les diverses étapes de la numérisation :

1. Préparation physique des documents : retrait des agrafes, déplacements des post-it, mise en place de séparateurs et barre-codes...
2. Numérisation des documents par scanner, printers multifonctions...
3. Contrôle de la qualité : rotation intelligente, suppression des perforations, détection et lissage des couleurs, correction de la distorsion, amélioration de la reconnaissance des caractères...
4. Encodage
5. Processus de reconnaissance : extractions des informations clefs sur les documents qu'ils soient structurés (ex. : formulaire, document interne...), semi-structurés (ex. : facture...) ou non structurés (ex. : contrat...)
6. Distribution des documents par voie :
  - a. Physique : archivage ou destruction des documents papiers
  - b. Electronique : exportation des images et/ou données numériques vers les systèmes de gestion.

#### Les avantages d'une numérisation sont multiples :

- Réduction des coûts liés au stockage physique
- Réduction des coûts d'impression (papiers, encre...)
- Accès rapide possible par plusieurs personnes, sans devoir se déplacer de son poste de travail
- Plus de pertes de documents
- Permet de répondre aux contraintes liées à l'archivage et aux exigences de processus qualité
- Augmente la maîtrise des flux documentaires et en améliore la traçabilité





# CK AUDIOVISUEL, POUR DES CONFÉRENCES IMPRESSIONNANTES

## Système Numérique de discussion D-Cerno

D-Cerno est un système de discussion destiné aux applications de conférence de taille réduite ou moyenne. Il se distingue par sa technologie numérique, son apparence stylé et sa convivialité. La technologie tactile garantit hygiène et longévité. L'absence d'interstices autour des touches facilite le nettoyage approfondi. D-Cerno est probablement le poste de conférence le plus hygiénique et le moins sensible à l'usure.

La centrale D-Cerno forme sur table un bel ensemble avec les postes de discussion. Sans ventilateur la centrale est parfaitement silencieuse. D-Cerno se préoccupe également de l'environnement. Le système se met en veille automatiquement lorsque la réunion est terminée, même si on oublie de l'éteindre. L'ensemble est prêt à l'emploi en sortant de la boîte. Le risque d'erreurs de câblage est virtuellement éliminé. Aucune connaissance technique spécifique n'est requise pour installer ou utiliser.



televic  
conference

- Technologie numérique
- Microphone protégé contre les interférences des téléphones portables
- Connecteurs dissimulés pour bus numérique
- Redondance (brevet en attente)
- Technologie tactile hygiénique
- Fonctionnalité Eco (mode veille automatique)
- Plug & play : prêt à l'emploi en sortant de la boîte
- Activation vocale possible (VOX)
- Fonctionnalité maître/esclave pour augmenter la capacité du système
- Connexion aisée aux systèmes de visioconférence.
- Enregistrement intégré et serveur web (sur modèle avancé)

## Legamaster e-Screen 84"

La série e-Écran PROFESSIONNEL représente la prochaine étape dans les médias de présentation interactifs. Les écrans tactiles LCD sont disponibles dans une taille d'écran allant jusqu'à 84" offrant beaucoup d'espace pour des présentations frappantes. Avec une résolution Full-HD et un grand angle de vue, les présentations auront leur effet impressionnant sur le public.



- 84" est le format idéal pour les présentations interactives en salle de classe et salle de conférence
- Possibilité Multitouch (jusqu'à 5 touches simultanées)
- Les systèmes e-Screen offrent une solution durable pour les environnements très sollicités comme les écoles, les établissements publics ou les entreprises
- La technologie tactile optique garantit une réponse précise et rapide. Aucun étalonnage n'est nécessaire et le système est compatible avec un vaste choix de PC analogique/numériques et modes vidéos
- Le système de rétroéclairage LED de pointe garantit une qualité d'image du plus haut niveau et une basse consommation d'énergie
- La technologie d'écran tactile optique utilise des capteurs optiques pour détecter le point tactile. Tout dispositif de pointage (doigt, stylet ou tout autre en forme de stylo) peut être utilisé
- Tous les moniteurs PROFESSIONAL e-Screen sont livrés avec un stylet ergonomique et un jeu de 4 stylets

Legamaster  
We make communication visible

# ZOOM SUR LE PROJECTEUR EB-595WI



Le nouveau projecteur ultracourte focale d'Epson offre un niveau d'interactivité sans égal en associant la fonction double stylet et tactile. Le design à ultracourte focale du projecteur EB-595Wi, grâce à sa luminosité de 3300 lumens et à sa résolution WXGA, vous permet de présenter des images grand format à partir d'une très courte distance tout en réduisant les zones d'ombre et les reflets.

La technologie 3LCD d'Epson garantit des images de haute qualité avec des niveaux de sortie lumière blanche et couleur équivalents, pour des couleurs éclatantes et des images lumineuses, même en plein jour, mais également des couleurs trois fois plus lumineuses que les principaux projecteurs concurrents.

## Annotez directement sur l'écran avec vos doigts.

Annotez directement sur l'écran avec vos doigts. Les stylets interactifs d'Epson sont désormais encore plus réactifs et faciles à utiliser. Ce système de double stylet facilite le travail en binôme : un enseignant et un étudiant, ou deux étudiants, peuvent travailler simultanément avec différents attributs de stylet.

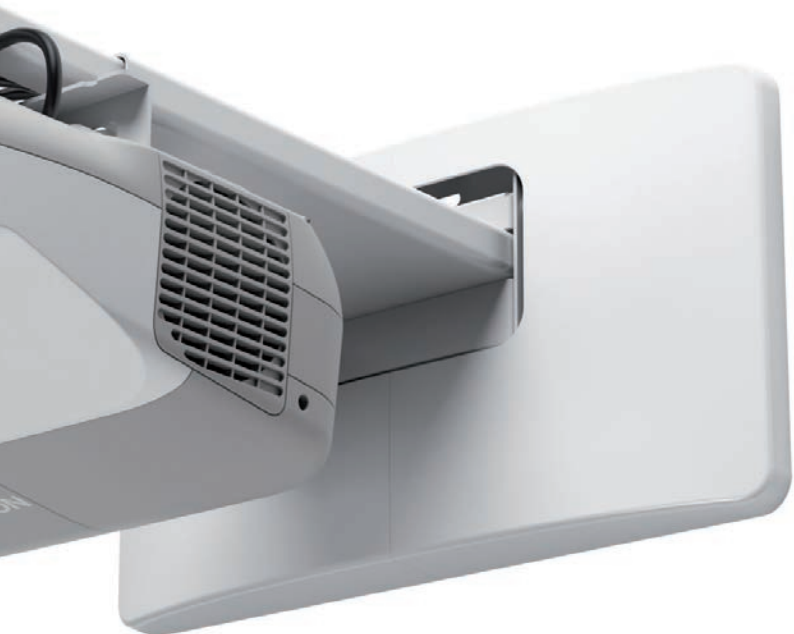
Projetez plus longtemps grâce à une plus grande fiabilité et à une lampe possédant une durée de vie plus longue atteignant 6 000 heures.

Il vous suffit de brancher le projecteur et de l'allumer. Aucun temps de préchauffage n'est requis et grâce au mode d'annotation sans PC, les enseignants n'ont même pas besoin d'allumer leur ordinateur. L'installation de la fonction interactive ne nécessite aucun pilote et l'étalonnage s'effectue automatiquement. La fonction sans fil vous permet d'afficher facilement du contenu depuis différents périphériques mobiles à l'aide de l'application iProjection.

Le logiciel de projection multi-PC permet aux enseignants et aux étudiants de partager leur contenu simultanément. Grâce à la fonction Modérateur, les enseignants gardent un contrôle total car ils peuvent choisir le contenu à afficher.







## Smit Visual, tableaux de projection inscriptibles Profilé SL

Ces tableaux de projection inscriptibles et effaçables à sec sont fabriqués en acier émaillé blanc mat. Ils conviennent aux marqueurs et aux projections. Disponible en divers formats et en version monoface ou multifaces pour un montage mural. Profilé Softline en aluminium anodisé et angles gris en matière synthétique.

**SMIT VISUAL SUPPLIES**

# EXPOSITION LUXDIDAC 2014



## Les tableaux interactifs favorisent la création d'un environnement d'apprentissage ludique...

Du 22 au 25 septembre, notre département Audiovisuel était présent avec son stand au Forum Geeseknäpchen pour l'édition 2014 du LuxDidac organisé par le Syndicat National des Enseignants (SNE).

Ce salon a été l'occasion pour les enseignants de tester en live nos tableaux interactifs qui leur permettent d'optimiser leurs cours, d'impliquer au maximum leurs élèves et de capter leur attention. Grâce à l'interactivité du multimédia, les cours se transforment en aventures passionnantes. Les tableaux interactifs favorisent la création d'un environnement d'apprentissage ludique et facilitent la compréhension de la matière à enseigner. Si vous souhaitez assister à un « petit cours », n'hésitez pas à contacter notre responsable Audiovisuel, Monsieur Pierre Di Bari.



# JOURNÉE FORMATION CAR WRAPPING



Ce vendredi 19 septembre, s'est tenue la première journée de formation Car Wrapping. Cette technique d'habillage d'un véhicule répond à un besoin toujours croissant auprès de beaucoup d'entreprises : augmenter la communication et la visibilité de leur marque à travers une flotte de véhicules sillonnant tous les jours les routes du pays.

Cela permet également de rendre immédiatement identifiable le véhicule. Les techniques et produits de pose sont variables et dépendent de la surface à recouvrir.

Cette première séance de formation fait partie d'un plan de 3 séances qui seront tenues au cours de l'année 2014-2015 en partenariat avec la société 3M et Smart Center Luxembourg.

Cette première journée d'initiation s'est vue réunir les professionnels du monde du lettrage de la Grande Région au sein du CK Business Center à Leudelange. La journée s'est divisée en une matinée de formation théorique sur les produits et les techniques de pose ainsi que des questions-réponses permettant un échange et partage d'expériences. S'en est suivie une présentation des imprimantes grands formats HP Latex sur lesquels les films sont imprimés.

L'après-midi, tous ces professionnels se sont réunis autour de la nouvelle Smart Forfour Electric Drive pour mettre en pratique et tester la pose des films en présence d'un technicien professionnel.

Des formations complémentaires et personnalisées seront organisées par la suite, vous permettant ainsi d'améliorer sans cesse vos techniques et connaissances. Si vous souhaitez plus d'information, envoyez-nous un mail à l'adresse : [event@ck-online.lu](mailto:event@ck-online.lu) avec l'intitulé « Formation Car Wrapping ».



# CK REPROPLANS NOUVELLES COUPES

Sans cesse à l'écoute des besoins de ses clients et des nouveautés du marché, le département Reproplans vous présente les nouveaux produits qui ont intégré la gamme.

## La Steeltrak 165 ou 210

Cette coupeuse verticale, disponible en deux variantes de hauteur de coupe (165 et 210cm) est idéale pour les métiers de l'enseigne et de l'impression numérique grand format.

Elle vous permettra de couper, sans effort, en silence, sans poussière, sans maintenance et avec une grande précision tous les matériaux que vous utilisez pendant de nombreuses années :

- Aluminium 1,6 mm
- Dibond jusqu'à 5 mm
- Carton mousse
- PVC
- Carton jusqu'à 10 mm
- Rainage du plexiglas et du verre jusqu'à 6 mm
- Rainurage du dibond et PVC à 90°

**Conçue pour un usage intensif et être le meilleur outil de coupe de panneaux disponible sur le marché.**

La tête rotative permet la sélection rapide de la lame pour la coupe pvc/carton, de la lame spécifique pour le rainage des panneaux acrylique de type PMMA, ou la molette pour le marquage du verre.

La SteeltraK est conçue pour être fixée au mur pour un encombrement réduit dans l'atelier. Un stand est disponible en option pour la rendre autonome selon la configuration de votre atelier, pour l'installer à l'endroit que



vous jugerez approprié. Pour une stabilité accrue sur la Steeltrak 210, un pied supplémentaire soutient la traverse horizontale lors du chargement de panneaux lourds.

Conçue pour un usage intensif et être le meilleur outil de coupe de panneaux disponible sur le marché, la SteeltraK est remarquable par son design et sa conception robuste.







## KalaXY 1650 : Coupeuse automatique X-Y



Coupeuse automatique X/Y avec lame rotative pour couper les rouleaux en feuilles. Gain de temps significatif dans les tâches de coupe répétitives nécessitant du temps de main d'œuvre. Coupe de nombreux supports comme : papier, papier photo, vinyl, supports plastifiés, papiers encapsulés avec du film jusqu'à 250µ par face, bâches PVC légères, films polyester, polycarbonate et autres.

Les lames pour la coupe transversale sont positionnées manuellement en référence au visuel à couper. La coupe longitudinale se programme à partir du panneau de commande et peut s'effectuer selon 3 modes.

KalaXY est équipée du même axe autobloquant que celui utilisé sur les lamineurs Kala en 65" de large. Le rouleau d'impressions laminées peut être pris directement du lamineur et utilisé sur la rogneuse.

Le modèle standard KalaXY est livré avec 3 blocs lames transversales (2 lames simples pour les côtés et une lame double centrale). Des blocs de lames centrales doubles sont disponibles en option.

## Ladybird II

Ladybird II est la seule plieuse pour papier conçue pour fournir une solution compacte pour les traceurs HP T920, T1500 et T2500 et T3500. Ladybird II permet, avec un investissement raisonnable, de gérer de l'intérieur le process de finition de façon précise et immédiate. Résultat : réduction immédiate des frais de finition avec l'élimination des opérations difficiles et chères d'émargement et pliage manuel des documents. Un simple clic, et vos documents seront prêts pour la distribution et vous aurez la possibilité de répondre de façon efficace aux pics d'activité sans devoir utiliser du personnel de haut niveau dans des activités manuelles ou être obligé de sous-traiter l'activité de pliage à des sociétés extérieures en mettant en danger la confidentialité du projet ou le délai de livraison.

Le pliage longitudinal est automatique (4 programmes disponibles), le deuxième pli (transversal) s'obtient avec la réintroduction guidé du document. La plieuse Ladybird II s'intègre parfaitement avec le traceur HP sans modifier les caractéristiques de facilité d'accès au scanner, stacker et l'opération de remplacement des rouleaux de papier. En fait, la plieuse Ladybird II, s'ins-

talle en-dessous du traceur, sans occuper de place supplémentaire, tout en utilisant l'avantage du contrôle à distance d'impression et la gestion pliage/non-plier des documents.

**GERA**



# CK REPROPLANS EXIGENCE - SÉCURITÉ GESTION - RAPIDITÉ LES 4 MOTS CLÉS

## Imprimante e-multifonction de production : HP Designjet T3500 iX100

### Productivité en pleine couleur

Répondez à tous vos besoins d'impression couleur ou noir et blanc grâce à l'imprimante multifonction HP Designjet T3500 eMFP, considérée comme l'imprimante multifonction grand format la plus productive, offrant un coût d'exploitation réduit, des fonctions avancées de copie et de numérisation, et ce, sans surveillance. Cette imprimante est conçue pour répondre aux demandes informatiques les plus exigeantes, en toute sécurité.

### Tous vos besoins dans une imprimante multifonction haute productivité

- Soyez le plus rapide – imprimez un A1 en 21 secondes avec des noirs profonds, des gris neutres et des couleurs vives.
- Imprimez votre première page tout de suite grâce à un traitement très rapide sans temps de préchauffage.
- Copiez et numérisez rapidement avec des fonctionnalités avancées et des outils de flux de production efficace – pré-configuration, numérisation par lot, fichiers PDF multipage et numérisation vers e-mail.
- Restez organisé et évitez l'encombrement : l'empileur de 100 pages intégré permet des impressions et copies soigneusement assemblées.
- Une imprimante de production à faible coût pour une utilisation en continu.
- Réduisez les coûts : imprimez vos dessins en noir et blanc et au même coût à la page qu'avec les imprimantes multifonction LED monochromes.
- Fonctionnez sans surveillance grâce à deux rouleaux de papier grande capacité (jusqu'à 200 m) et à une capacité totale d'encre de 1800 ml.
- Conçue pour les gros volumes d'impression, faites confiance à une conception robuste pour exécuter les travaux les plus exigeants.
- Gérez vos projets et contrôlez les coûts efficacement, à l'aide de fonctions de comptabilité des tâches professionnelles.
- Conçue pour les exigences informatiques rigoureuses avec une sécurité maximale.
- Réduisez les coûts et les tâches de gestion des périphériques grâce au pilote d'impression universel HP Designjet.
- Gérez aisément votre flotte, tout en gagnant du temps et en réduisant les coûts, grâce à HP Web Jetadmin.
- Protégez et gérez les travaux confidentiels en toute sécurité et récupérez les documents à l'imprimante grâce à un code PIN personnel.
- Protégez les informations confidentielles à l'aide d'un disque dur d'autochiffage avec AES-256, effacement de disque sécurisé et IPsec.





## Impression monochrome économique avec le débit LED, la couleur haute qualité et un coût total de possession sans précédent : l'imprimante HP Designjet T7100



- Imprimez plus rapidement tout en maîtrisant les coûts.
- Profitez d'une impression à haute vitesse : jusqu'à 4 A1/mn avec la technologie double tête d'impression HP.
- Profitez d'une impression en continu grâce à une grande capacité d'entrée et de sortie, avec jusqu'à 3 rouleaux, un bac de réception en option pouvant accueillir jusqu'à 500 impressions et des cartouches d'encre HP haute capacité.
- Simplifiez et accélérez tout votre flux de travail : HP Instant Printing Pro 1 rationalise l'impression du début à la fin sans pilotes d'impression.
- Économisez du temps et de l'argent, contrairement aux coûts exorbitants de l'impression LED, avec une impression jet d'encre HP à maintenance légère.
- La réponse à vos besoins d'impression couleur et monochrome avec une seule imprimante.
- Produisez des dessins de CAO monochrome avec un coût comparable à celui de vos impressions LED actuelles.
- Impressionnez vos clients avec des rendus nets et précis, des images et présentations de qualité professionnelle produites grâce au système à 6 encres incluant trois encres noires HP.
- Vous avez le choix parmi une large gamme de supports, pour des solutions qui offrent des résultats de qualité stables et qui vous aident à économiser du temps et de l'argent.
- Passez facilement de 2 à 3 rouleaux avec un kit d'évolution et chargez différents supports sur chacun d'entre eux.
- S'intègre de façon transparente dans tout environnement informatique.
- Gérez facilement cette imprimante avec HP Web Jetadmin et profitez d'une connectivité et d'une sécurité fiables grâce à l'interface réseau Gigabit Ethernet et aux technologies IPsec et IPv6 intégrées.
- Imprimez en toute confiance en sachant que cette imprimante Designjet, avec pilotes HP-GL/2 et RTL d'origine, supporte la plupart des applications de CAO sous une large gamme de systèmes d'exploitation, et profitez de la compatibilité PostScript et PDF.
- Contrôlez vos coûts d'impression de façon efficace avec la fonction incorporée de comptabilisation des tâches d'impression qui facilite le suivi de l'utilisation et la gestion des coûts.





Opération rapide et de faible coût, l'imprimante HP Designjet T7100 permet d'effectuer des dessins CAO au même coût que des impressions LED. Sa capacité à 2 ou 3 rouleaux permet une grande souplesse et une grande rapidité d'exécution. Un système de comptage des impressions vous permet de gérer vos coûts d'impression de manière plus efficace.

## Butterfly Extra II pour HP Designjet T7100 system

**GERA**



La plieuse de plan Butterfly EXTRA offre une solution intégrée pour l'imprimante à jet d'encre HP Designjet T7100, une solution de tirage avec 3 bobines et pli optimisé pour une autonomie de 500 A0.

La plieuse a été projetée pour adapter la vitesse de pli à celle du tirage en synchronisant le mouvement variable du papier et simultanément le séchage de l'encre. La facilité d'utilisation, le prix, les espaces réduits sont aujourd'hui la meilleure solution sur le marché pour gérer les grands travaux de tirage et améliorer l'efficacité du centre de presse.

Plieuse professionnelle pour l'impression haut volume, 500 A0 copies sans relâche, aussi pour les copies avec une couverture d'encre de 100%, le système de séchage de l'encre rapidement et être en mesure de suspendre l'impression quand il y a une erreur. Puissante et super silencieuse, aussi en version avec table pour plier hors ligne.

Installation et service tout compris, la fiabilité et le retour sur investissement grâce à un logiciel conçu exclusivement pour l'utilisation de plusieurs postes de travail.

# ET PENDANT CE TEMPS-LÀ, AU CALL CENTER CK

Bonjour Céleste,  
peux-tu te présenter en quelques mots?

**C.B. (Céleste Bento)** Je m'appelle Céleste Bento, j'ai 42 ans, je suis maman de 3 filles de 19, 9 et 7 ans. Je suis née au Luxembourg de parents portugais. Ma maman vient de Coruche près de Lisbonne et mon papa du nord, près de Porto. Je retourne presque tous les ans près de Lisbonne, revoir mes grands-parents et garder un lien familial qui est très important pour moi. J'habite depuis 2006 à Ehlange-sur-Mess, près de Pontpierre. Mais à la base, je viens de Strassen où j'ai passé toute mon enfance avec mes parents.

Depuis quand as-tu rejoint l'équipe CK? Et pourquoi avoir choisi CK?

**c.b.** Je suis chez CK depuis 2001 lorsque nous avions encore des bureaux à Bonnevoie. J'étais déjà à l'époque au service call desk. J'avais envoyé un CV et le directeur technique, Monsieur Hugo, m'a téléphoné pour un rendez-vous. Ils avaient des horaires en semaine, ce que je cherchais pour ma famille car j'étais maman d'un jeune enfant. L'accueil a été exceptionnel, comme si on rentrait dans une famille, j'ai été super bien intégrée à l'équipe.

J'ai quitté CK en 2007 pour garder mes trois enfants et suis restée pendant 2 ans et demi en tant que mère au foyer. Ensuite une fois que mes enfants étaient un peu plus grands, j'ai repostulé chez CK. Je ne voulais pas postuler ailleurs car j'avais toujours gardé un très bon contact avec mes collègues, même quand j'étais à la maison.

Peux-tu nous en dire plus sur ton poste et ton travail au sein de CK?

**c.b.** Je travaille au call desk CK tous les jours de la semaine et je suis chargée de prendre les appels des clients. Ils téléphonent pour des soucis sur les copieurs/fax, printers ... On filtre les appels pour diriger au mieux les clients et réduire leur temps d'attente. Tous les appels portant sur les soucis informatiques sont transmis directement aux TSE (Technical Support Engineer). Parfois nous avons aussi des appels pour les commerciaux ou bien directement pour le service administratif.

Il faut toujours être là pour le client, le laisser parler, comprendre son souci et trouver une solution rapide et efficace à sa situation. Le plus important c'est de toujours parler avec le sourire car cela se ressent et s'entend dans la voix.



Comment se déroule une journée typique au sein du Call Center?

**c.b.** Quand j'arrive le matin, j'allume l'ordinateur et regarde le planning des techniciens pour savoir où ils se trouvent, si ils ont bien tous reçu leur planning de la journée. Ensuite on vérifie les urgences et les clients en attente, les demandes par mail qui sont à encoder. On assure aussi une certaine partie administrative en établissant des devis.

Te rappelles-tu d'une anecdote que tu as vécue à ton poste chez CK?

**c.b.** On rigole tous les jours ensemble. L'ambiance dans le pool est vraiment agréable et c'est d'ailleurs important si nous nous sentons bien, car le client le ressent au téléphone. C'est très valorisant d'entendre un client nous remercier pour notre gentillesse et notre patience.

Je me souviens d'une cliente du sud du Luxembourg qui avait une voix d'homme et j'avais vraiment du mal à ne pas me laisser influencer par sa voix, à chaque fois je l'appelais monsieur. J'ai eu de la chance car la dame aimait aussi rire et durant les 6 premiers mois quand elle appelait sans se présenter, je répondais par «monsieur» et elle rigolait en disant «Mais non, c'est moi». Ensuite, je faisais parfois l'erreur à la fin de la conversation ou je terminais ma phrase en disant «au

revoir monsieur». C'est aussi révélateur de la bonne ambiance car à aucun moment elle ne l'a mal pris. On rigolait toutes les deux au bout du fil.

#### Comment décrirais-tu tes relations avec tes collègues et l'ambiance dans ton pool?

**C.B.** Un seul mot me vient à l'esprit : excellent. Ici au service après-vente, on s'entend super bien. Même dans les moments de stress, on arrive à décompresser ensemble et à se soutenir quand cela va un peu moins bien. On communique beaucoup, quand il y a une urgence ou une situation compliquée, on trouve une solution grâce au fait qu'on est une équipe très soudée. C'est ce qui me fait venir travailler chaque matin, savoir qu'on est un peu comme une grande famille. C'est ce qu'on ressent et c'est ce qu'on reçoit.

#### Quel est selon toi le point fort de CK et du département SAV?

**C.B.** Pour moi, CK est un des leaders du marché bu-reautique, pouvant offrir une telle gamme de produits, connus et reconnus au Luxembourg.

En ce qui concerne le SAV, notre point fort c'est de dépanner nos clients rapidement et de façon efficace. On est toujours derrière nos clients et on répond à leurs attentes. C'est d'ailleurs le retour de nos clients qui apprécient ce service de qualité, de proximité et de rapidité.

#### Quels sont tes hobbies en dehors de CK?

**C.B.** J'en ai plein (rire). J'adore faire de la pâtisserie et des gâteaux, cela me détend. J'aime les tartes au fromage, les Streussel fourrés, les marbrés... j'aime tenter de nouvelles recettes. On fait souvent cela en famille

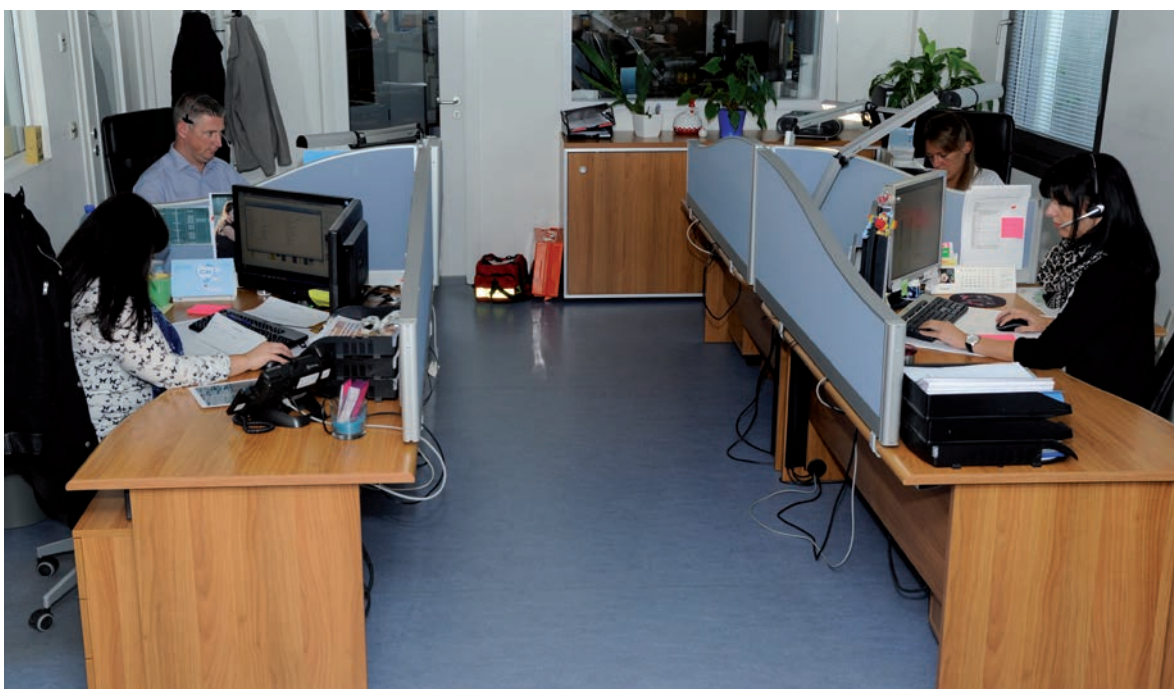
**Ici au service après-vente, on s'entend super bien. Même dans les moments de stress, on arrive à décompresser ensemble et à se soutenir quand cela va un peu moins bien.**

le samedi après-midi. Les filles ont chacune leur petit tablier et elles mettent la main à la pâte pour m'aider et surtout passer un moment agréable ensemble.

J'aime aussi me promener avec mes enfants et mes chiens dans les parcs près d'Ehlinge et de Reckange-sur-Mess. J'ai deux Bulldogs français, un couple mâle et femelle. J'aime leur caractère, ils sont très joueurs. Mes enfants les adorent et les chiens les adorent aussi. Quand on se promène, on est tous ensemble.

J'aime aussi aller nager. En résumé j'adore faire plein de choses avec ma famille et en tant que maman, je privilégie les moments avec mes enfants.

**Un grand merci pour ton temps Céleste et pour ta bonne humeur communicative. Nos lecteurs seront certainement contents d'en apprendre un peu plus sur une des voix qui répond à leurs appels.**





# GAGNANTE DU CONCOURS « 3<sup>E</sup> GÉNÉRATION DE TRACEURS HP LATEX » SUR LINKEDIN

À l'occasion de la nouvelle gamme de traceurs HP Latex au mois d'août, un jeu concours a été organisé sur notre page d'entreprise LinkedIn. Il suffisait à nos membres de « liker » notre page « news ». Parmi ces personnes un tirage au sort a été effectué et c'est Madame Sylvie Capraro de Luxair Tours qui a été l'heureuse gagnante de notre concours. Elle est donc venue assister à la production grand format (1m60 sur 3m20) de son image.

**Mme Capraro, tout d'abord, félicitations! Vous avez semblé étonnée d'être la gagnante de notre concours quand nous vous l'avions annoncé?**

**S.C. (Sylvie Capraro)** Oui, j'étais très étonnée car j'avais vu votre « news » sur LinkedIn par rapport à l'imprimante grand format et j'ai trouvé cela intéressant. J'ai donc cliqué sur « j'aime » mais sans savoir qu'il y avait un jeu concours. Quand j'ai été contactée par le marketing CK pour m'annoncer que j'avais gagné le concours, j'étais toute surprise.

**Connaissez-vous le monde de l'impression grand format avant de venir assister à l'impression de votre image?**

**s.c.** Pas vraiment. J'avais déjà vu plusieurs reportages à la télévision sur tout ce qu'on peut faire et sur les divers supports sur lesquels on peut imprimer, en particulier dans les émissions de décoration. Luxair Tours est présent chaque année avec un stand sur l'exposition Vakanz et lors de la dernière édition, nous avons organisé une soirée gala avec nos partenaires. Lors de cette soirée, tout le personnel Luxair Tours avait été pris en photo et des montages de nos visages avaient été réalisés dans des scènes de football, le tout imprimé sur de la bâche.

**Qu'est-ce qui vous a le plus intéressé lors de cette impression?**

**s.c.** J'ai été surprise par la rapidité de l'impression, l'absence d'odeur et le peu de bruit de la machine lorsqu'elle travaille. De plus la qualité et le rendu de l'impression sont assez impressionnants quand on pense à la taille finale. Lorsque M. Cavion m'a téléphoné pour discuter du support sur lequel je souhaitais avoir mon impression, j'ai cru que CK était également imprimeur. Car il a su prendre le temps de comprendre ce que je voulais faire de cette impression et, il m'a conseillé ensuite



le meilleur média possible. Dans ce cas, le tissu. Ses conseils étaient ceux d'un professionnel.

**Pouvez-vous nous en dire plus sur votre impression?**

**s.c.** Mon mari va prochainement avoir son anniversaire et je lui organise une soirée surprise sur le thème de la série télévisée « Game Of Thrones ». Les invités vont venir déguisés suivant un personnage de la série, le tout dans un vieux château. Pour l'invitation, une amie a modifié l'affiche de la série, en changeant le titre et en plaçant le visage de mon époux à la place de celui de l'acteur. J'ai repris cette invitation pour l'impression grand format. On pourra faire une photo de chaque invité à côté de la grande toile. Ce sera super!

**Eh bien Madame Capraro, un tout grand merci pour votre temps et un joyeux anniversaire à votre époux.**

# ÉVÉNEMENTS À VENIR

## OCTOBRE 2014

Mardi 28 octobre	19h30 à 21h30	CK Photo School – session perfectionnement	CK Business Center Leudelage
------------------	---------------	--	------------------------------

## NOVEMBRE 2014

Lundi 3 novembre	19h30 à 21h30	CK Photo School – session débutant	CK Business Center Leudelage
Mardi 4 novembre	19h30 à 21h30	CK Photo School – session perfectionnement	CK Business Center Leudelage
Lundi 10 novembre	19h30 à 21h30	CK Photo School – session débutant	CK Business Center Leudelage
Mardi 11 novembre	19h30 à 21h30	CK Photo School – session perfectionnement	CK Business Center Leudelage
Lundi 17 novembre	19h30 à 21h30	CK Photo School – session débutant	CK Business Center Leudelage
Mardi 18 novembre	19h30 à 21h30	CK Photo School – session perfectionnement	CK Business Center Leudelage
Mardi 25 novembre	19h30 à 21h30	CK Photo School – session perfectionnement	CK Business Center Leudelage
Date à confirmer		L'art de bien imprimer des photos	CK Business Center Leudelage
Date à confirmer		Workshop Fiduciaires	CK Business Center Leudelage

## DÉCEMBRE 2014

Mardi 2 décembre	19h30 à 21h30	CK Photo School – session perfectionnement	CK Business Center Leudelage
Mardi 9 décembre	19h30 à 21h30	CK Photo School – session perfectionnement	CK Business Center Leudelage
Mardi 16 décembre	19h30 à 21h30	CK Photo School – session perfectionnement	CK Business Center Leudelage

## OBJECTIF: MAÎTRISER VOS CLICHÉS ET VOTRE APPAREIL REFLEX

Vous avez ou venez d'acquérir un nouvel appareil reflex et vous désirez en connaître toutes les astuces et surtout le maîtriser pour réaliser LA photo. Dans cette optique, CK Image a créé la CK Photo School et débutera ses cours par 2 sessions. La 1<sup>ère</sup> : découverte de votre appareil et principes de base et la 2<sup>e</sup> : perfectionnement.

Ces cours seront donnés par Ricardo Vaz Palma, photographe freelance.

**Session Découverte\***  
**module 1 composé de 3 cours:**  
**99 eur**

cours 1 fois/semaine  
groupe de +/- 12 personnes

**Les lundis 3, 10, 17 novembre**  
**de 19h30 à 21h30**

\* la session aura lieu à partir de 10 inscriptions

**Session Perfectionnement\***  
**module 2 composé de 8 cours:**  
**240 eur**

cours 1 fois/semaine  
groupe de +/- 12 personnes

**Les mardis 28 octobre,**  
**4, 11, 18, 25 novembre,**  
**2, 9, 16 décembre**  
**de 19h30 à 21h30**

**Lieu des cours :**  
CK Business Center  
2, rue Léon Laval  
L-3372 Leudelange

Inscription et détails  
des sessions sur  
[www.ck-online.lu](http://www.ck-online.lu)

