



**DOSSIER**  
**PRÉSENTATION DU SERVICE IT**  
**P. 08**

**LES NOUVEAUTÉS & L'ACTUALITÉ**  
**DE TOUS NOS DÉPARTEMENTS**

# SOMMAIRE

<b>BRÈVES</b>	<b>3</b>
1000 companies to inspire Europe 2017	3
Journée professionnels de la Santé	4
ING Night Marathon	4
Tour de Luxembourg	4
Shooting Day	5
Color Run	5
Luxembourg Design Awards	5
<b>INTERVIEW D'UNE COLLABORATRICE</b>	<b>6</b>
Julie ROSSILLION	6
<b>LES PURIFICATEURS D'AIR IDEAL POUR VOTRE SANTÉ</b>	<b>7</b>
Le saviez-vous ?	7
<b>PRÉSENTATION DU SERVICE IT</b>	<b>8</b>
Audit	8
Infrastructure (matériel) et virtualisation	8
Sécurité (logiciels)	9
Maintenance	9
<b>CK WORKFLOW</b>	<b>10</b>
<b>SERVICES IT</b>	<b>11</b>
HP ProOne 600 All-in-One Clean desk	11
HP EliteBook x360 Mobilité	11
<b>QUEL SYSTÈME D'IMPRESSION À L'HEURE DU DIGITAL ?</b>	<b>12</b>
<b>COMMENT GAGNER DE L'ARGENT DANS L'IMPRESSION ?</b>	<b>14</b>
Nouveaux Services	14
Le panorama de l'impression à données variables (IDV)	14
<b>LES NOUVEAUTÉS</b>	<b>17</b>
Projecta développe sa gamme Extensa en lançant un nouvel écran de projection électrique en grand format	17
Meetup, la nouvelle caméra de conférence Logitech	17
<b>DÉCOUVREZ CE QUI INFLUENCE VOTRE MARCHÉ EN PLEINE MUTATION</b>	<b>18</b>
<b>LES 3 ÉTAPES CLÉS DE LA FORMATION</b>	<b>20</b>
<b>POLYVALENCE ET IMAGES IMPRESSIONNANTES</b>	<b>21</b>
Impression rapide	21
L'avantage DesignJet	21
<b>NOUVEAU PARTENARIAT</b>	<b>22</b>
CK compte un nouveau partenaire de renom : ORAFOL	22
<b>CK IMAGE</b>	<b>24</b>
Concours photo	24
Formations photo en collaboration avec Jacques Hutting	24
Exposition « Mise en évidence » de Yvan Piazza	24
Sony Alpha 7R II et Alpha 7S II	25
<b>CK SPORTCENTER</b>	<b>26</b>
Entièrement rénové	26
Un nouvel espace restauration	26

Ont collaboré à ce numéro :  
L'équipe CK Image  
Olivier Dauvister  
Amélie Decker  
Jean-Marc Graff  
Sylvain Cavion

Design graphique : [accentaigu](#)

# ÉDITO



**VINCENT KOLACZYNSKI**  
Solutions & Scan Manager

Bonjour chers lecteurs,

C'est un immense plaisir pour moi de rédiger cet éditto et de vous annoncer que le Groupe CK a décidé d'officialiser son Service IT ! Il ne s'agit pas d'une nouveauté mais de la volonté de mettre en évidence ce que nous faisons depuis longtemps déjà, avec l'envie de rendre ce service plus performant encore, grâce à notre équipe, solide et compétente.

Depuis de nombreuses années en effet, le département CK IT a le souci de répondre aux attentes de ses clients. Aujourd'hui, il se donne les moyens d'être le partenaire incontournable des PME/PMI et des indépendants. Comment ? En structurant son approche, en développant une stratégie ciblée et en disposant de ses propres ressources.

Hier, les systèmes d'impression évoluaient hors réseau, le copieur servant à imprimer du papier. Aujourd'hui, ils font partie intégrante du réseau, au même titre que les ordinateurs et serveurs. Les nouvelles technologies permettent par ailleurs, des impressions allant du très petit format (carte bancaire) au très grand support (affiches ou impressions graphiques).

Nos spécialistes sont à votre écoute pour vous accompagner dans la gestion de votre système informatique. Nous proposons de réaliser un état des lieux de votre infrastructure informatique, ainsi vous disposez d'un inventaire et d'une analyse complète du système (matériel, logiciels).

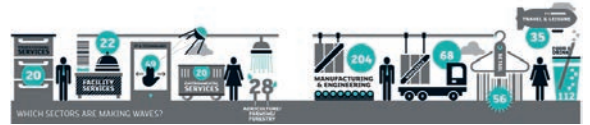
Sur base de cet audit, nos experts vous orienteront, si vous le souhaitez, vers des solutions d'amélioration ou d'anticipation de vos besoins. Ils pourront vous conseiller de nouveaux équipements avec nos partenaires de renom, tels HP, Konica Minolta ou Fujitsu.

Au fil de ces pages, vous le constaterez, le Groupe CK est à même de concevoir, déployer, exploiter et assurer le support et la maintenance de l'ensemble de votre infrastructure.

Je vous souhaite une agréable lecture.

## BRÈVES

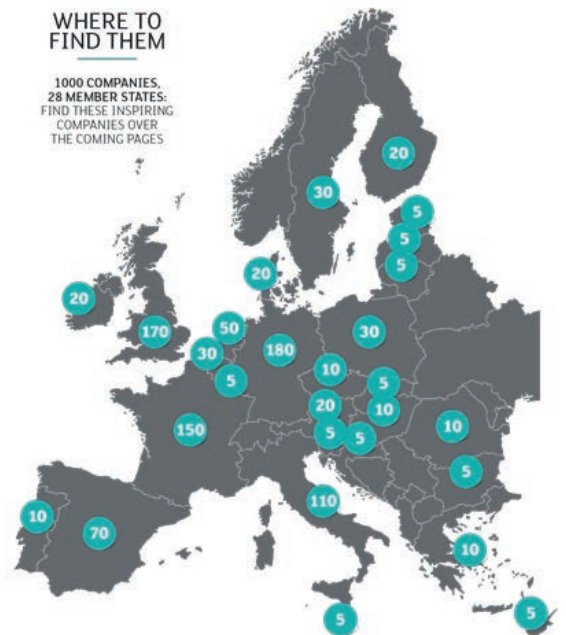
### « 1000 COMPANIES TO INSPIRE EUROPE 2017 »



Nous sommes fiers et ravis d'annoncer que le Groupe Charles Kieffer fait partie des 5 nominés luxembourgeois dans le prestigieux rapport « 1000 entreprises pour inspirer l'Europe » de 2017.

Le rapport, publié par le London Stock Exchange, est une reconnaissance de petites et moyennes entreprises (PME) à forte croissance et dynamiques en Europe.

La valeur que les petites et moyennes entreprises apportent à l'économie ne peut être sous-estimée. Les PME représentent les deux tiers de l'ensemble des emplois et 60% de la valeur ajoutée de l'économie commerciale. Nous sommes fiers d'être à l'avant-garde des PME européennes qui s'ajoutent à l'économie et créent des emplois.



L'année dernière, le Groupe Charles Kieffer a fêté ses 70 ans d'existence et à cette occasion, le Premier ministre Xavier Bettel a félicité l'entreprise et tout son personnel et a insisté sur l'importance d'entreprises de tradition comme CK pour l'économie luxembourgeoise. Il a cité les petites et moyennes entreprises comme un exemple remarquable de l'existence depuis de longues années au Luxembourg d'entreprises réussissant en dehors du secteur financier. Cette nomination du London Stock Exchange, nous confirme ses propos et nous rend extrêmement fiers.

## JOURNÉE PROFESSIONNELS DE LA SANTÉ

### Votre métier - Vos besoins - Nos solutions

Répondre aux besoins spécifiques de chacun, le Groupe Charles Kieffer en fait sa priorité. Après le succès des journées éducation, industrie, architectes et comptables, une journée métier dédiée aux professionnels du monde de la santé s'est déroulée le 7 mai dernier. Les participants ont notamment pu découvrir notre nouvelle gamme de purificateurs d'air IDEAL, l'offre de notre partenaire Doctable permettant de consulter les disponibilités et prendre facilement des rendez-vous, ainsi que toutes nos solutions bureautique adaptées.



## ING NIGHT MARATHON



Comme chaque année, le Groupe Charles Kieffer a eu le plaisir de participer à l'ING Night Marathon. La course s'est déroulée le 27 mai. Félicitations à tous les coureurs.

## TOUR DE LUXEMBOURG

Lors de l'édition 2017 du Tour de Luxembourg, le Groupe Charles Kieffer était fier de parrainer l'équipe Lotto. Bravo à tous les cyclistes.



## SHOOTING DAY



Le Groupe CK est honoré de compter depuis peu la FLTAS (Fédération Luxembourgeoise de Tir aux Armes Sportives) parmi ses partenaires. Le 11 juillet, plusieurs de nos clients ont eu la chance de prendre part à une séance d'initiation au tir laser et au tir à air comprimé au Schlissclub Bloëbiërg de Nideranven. Merci à tous les participants pour ce beau moment de partage.



## COLOR RUN



C'est sous le soleil et dans la bonne humeur que le Groupe Charles Kieffer a participé à la course la plus colorée et la plus folle de 2017, événement dont il est le sponsor depuis maintenant de nombreuses années.



## LUXEMBOURG DESIGN AWARDS

Le Groupe Charles Kieffer a eu le plaisir de remettre les prix « Editorial Design » et « Photo Design » durant les Luxembourg Design Award 2017 qui se sont tenus le 1<sup>er</sup> juin à Neimënster.

**« Il y a trois réponses possibles à une pièce de design – oui, non, et WOW ! Wow est la réaction que vous devez rechercher ».**

*Milton Glaser*

Wow ! à tous les participants ainsi qu'à l'orateur de la soirée, Monsieur Stefan Sagmeister.



# INTERVIEW D'UNE COLLABORATRICE

## JULIE ROSSILLION

### Bonjour Julie, peux-tu te présenter en quelques mots ?

Je m'appelle Julie, j'ai 33 ans, je suis mariée et j'ai un enfant de 6 ans. Je vis en France dans le tout petit village de Saint-Jean-lès-Longuyon.

### Si je croise un de tes amis dans la rue que dira-t-il de toi ?

Je pense qu'il dira qu'il peut compter sur moi dans toutes les circonstances, bonnes ou mauvaises. Que je suis dynamique, joviale et que j'aime faire la fête avec mes amis.

### Depuis quand as-tu rejoint le personnel CK ?

J'ai rejoint le service facturation de CK en février 2007 et au bout d'un an je suis passée au service comptabilité.

### Pourquoi as-tu choisi notre entreprise plutôt qu'une autre ?

Car une ancienne collègue et connaissance m'a recommandé CK, en décrivant la société comme une entreprise familiale avec un environnement de travail convivial et une bonne ambiance entre collègues.

### Peux-tu nous en dire plus sur ton poste et ton travail au sein de CK ?

Il consiste à rassembler les différentes pièces émanant des divers services de la société et à les intégrer dans le logiciel comptable afin de présenter le bilan à la fin de l'année.

Depuis peu je suis coordinatrice comptable, j'assure le lien entre les départements et les sociétés, je répartis et je contrôle le travail au sein de mon équipe.

### Comment se déroule une journée type ?

Dès mon arrivée au bureau je consulte et je traite mes mails pour organiser la journée.

Tout au long de celle-ci nous gérons :

- les extraits bancaires de toutes les sociétés,
- les relances clients,
- les caisses du Groupe CK,
- l'encodage et le paiement des factures de frais et d'achats de nos fournisseurs,
- le courrier entrant,
- les déclarations de TVA du Groupe CK.

Ensuite vient tout le travail de vérification de la comptabilité pour aboutir à la clôture mensuelle.

Dans notre département, chaque membre de l'équipe est polyvalent et sait faire le travail de son collègue, ce qui permet d'aider en cas de surcroît de travail. Tous les documents traités chez nous sont scannés afin de faciliter la recherche et de répondre rapidement aux demandes.



### Veux-tu nous faire part d'un souvenir amusant que tu as vécu chez CK ?

Non... c'est pas rigolo les comptables !). Un moment très apprécié, chaque année, c'est lorsque notre directeur administratif nous invite à la Schueberfouer; on y passe un moment convivial tous ensemble hors du bureau.

### Question un peu en dehors du boulot, peux-tu me dire quels sont tes différents hobbies ?

La plongée sous-marine, tout le temps et par tous les temps. J'aime être dans ma bulle. J'adore me retrouver sous l'eau et ressentir le calme, l'apesanteur, l'immensité de l'océan. Je prends plaisir à pratiquer la photographie sous-marine. Par contre, en dehors de l'eau, je ne prends pas de photos.

## LES 15 QUESTIONS ET LE JOKER

Chien ou chat ?

[Chat](#)

Café ou thé ?

[Café](#)

Couche-tôt ou couche-tard ?

[Couche-tôt](#)

Sucré ou salé ?

[Les deux mais un penchant pour le sucré](#)

Mer ou montagne ?

[Mer](#)

Été ou hiver ?

[Été](#)

Guitare ou piano ?

[Piano](#)

Beatles ou Rolling Stones ?

[Paul Kalkbrenner](#)

Pretty Woman ou Star Wars ?

[Pretty Woman par défaut](#)

Pigeon voyageur ou

[toutou casanier ?](#)

[Pigeon voyageur](#)

Bière ou vin ?

[Les deux](#)

Légume ou viande ?

[Légume, avec viande](#)

Quick ou McDo ?

[Aucun](#)

Blond ou brun ?

[Brun](#)

Facebook ou LinkedIn ?

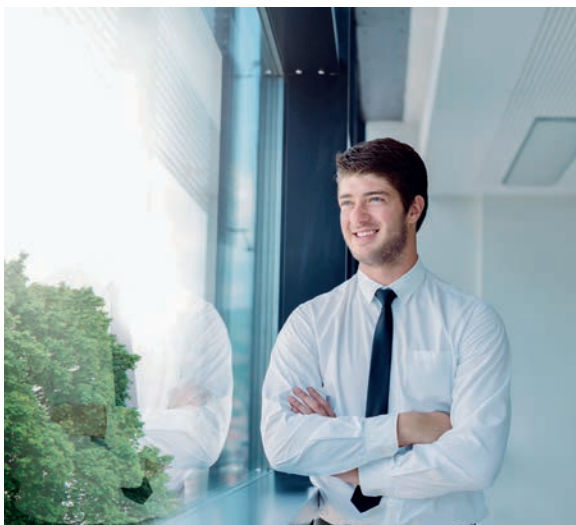
[Pas fan des réseaux sociaux](#)

# LES PURIFICATEURS D'AIR IDEAL POUR VOTRE SANTÉ

**IDEAL**

## LE SAVIEZ-VOUS ?

Le saviez-vous ? L'air de nos locaux peut présenter un taux de pollution jusqu'à 100 fois plus élevé que celui de l'air extérieur.



Or, la qualité de l'air est un facteur essentiel, qui contribue de façon significative au bien-être. Nos purificateurs d'air IDEAL sont adaptés pour des pièces de 15 m<sup>2</sup>, 30 m<sup>2</sup>, 40 m<sup>2</sup>, 45 m<sup>2</sup> ou 100 m<sup>2</sup>. Ils utilisent la technologie innovante AEON Blue0. Dans un premier temps, des filtres à plusieurs niveaux purifient l'air en éliminant les substances nocives. Ensuite, l'air est enrichi en ions négatifs. Une solution efficace pour :

- Contribuer à une meilleure santé
- Favoriser la concentration
- Réduire les cas d'absence pour cause de maladie
- Accroître la productivité etc.

De l'air purifié et ionisé – un principe simple et naturel avec un résultat rafraîchissant. Faites l'essai.

Nos nouveaux produits ont été présentés au salon Health Care 2017.

Plus de documentation  
sur notre site Internet

<https://goo.gl/EyZGt7>



**EN CAS DE QUESTIONS**, vous pouvez directement contacter le département **POSTPRINT**, c'est avec plaisir que nous répondrons à toutes vos questions et vous présenterons nos produits et solutions:  
M. Michel GORET - CK Postprint - Tél. +352 26 380 424 - [sales@ck-online.lu](mailto:sales@ck-online.lu)

# PRÉSENTATION DU SERVICE IT

Le Groupe CK étend naturellement ses compétences. Le service IT complète son offre de services aux entreprises de moins 50 utilisateurs. Une approche désormais globale.

## AUDIT

Disposez-vous d'un environnement informatique adapté à vos besoins réels? Êtes-vous suffisamment protégé contre des attaques extérieures ou face à des risques internes? Effectuez-vous des sauvegardes régulières garantissant la pérennité de l'activité?

Au départ d'un **audit externe** de **vo**tre infrastructure informatique CK pourra effectuer les recommandations utiles au déploiement d'une **informatique plus efficiente**, vous permettant de **gagner en efficacité**.

L'**audit informatique**, réalisé par **nos propres équipes IT**, vous permettra de disposer d'un **inventaire et d'une analyse complète de votre système** informatique (matériel, logiciels, utilisation). À la fin de l'audit, nos experts vous présenteront, à travers un rapport documenté, un **état des lieux complet de votre infrastructure** et proposeront des **mesures correctives et d'optimisation**.

### BÉNÉFICES

- Un rapport détaillé avec un langage simple
- Mieux connaître votre infrastructure informatique
- Optimisation des coûts liés à vos outils informatiques
- Nous sommes également en mesure de vous accompagner dans la mise en œuvre opérationnelle de la solution retenue, la formation des utilisateurs et la maintenance ou la supervisions de votre infrastructure informatique.

### ENVIRONNEMENT INFORMATIQUE

SAUVEGARDE

AUDIT EXTERNE

OPTIMISATION

SYSTÈME INFORMATIQUE

## INFRASTRUCTURE (MATÉRIEL) ET VIRTUALISATION

Faites **évoluer** votre **infrastructure informatique** pour profiter de **gains de productivité**. Nos **spécialistes informatiques** envisageront avec vous les projets de transformation ou d'**amélioration** vous permettant de mieux **satisfaire aux besoins de l'activité**, pour mieux grandir et gagner en **flexibilité**. En prenant le temps de bien comprendre votre activité, ils pourront vous proposer les **meilleures solutions**, garantissant une informatique de qualité pour des **budgets optimisés**.

Le Groupe Charles Kieffer développe pour vous des **environnements informatiques opérationnels** en s'appuyant sur un **matériel de qualité**, dont les performances ont été éprouvées par notre **partenaire privilégié HP**.

L'informatique est désormais au cœur du fonctionnement de toute entreprise. Découvrez, avec les **conseils de CK**, sans attendre les nombreuses possibilités qu'offre désormais la technologie, et notamment la **virtualisation**, pour répondre à **vos besoins**.

PRODUCTIVITÉ  
FLEXIBILITÉ  
INFRASTRUCTURE INFORMATIQUE

VIRTUALISATION  
QUALITÉ  
CONSEIL

### BÉNÉFICES

- Une infrastructure réseau optimisée, fiable et sécurisée



## SÉCURITÉ (LOGICIELS)

La **sécurité informatique** est aujourd'hui un élément clé de préservation du business. Parce que tous les acteurs, les plus petits comme les plus grands, sont susceptibles d'être victime d'une attaque ou d'un incident, il faut se protéger. La sécurité informatique, comme elle est envisagée par CK, comprend deux volets principaux :

- la mise en oeuvre de **sauvegardes ou back-up** régulier pour récupérer l'information en cas de perte
- la mise en place de **système de protection** empêchant l'intrusion de présence malveillant dans vos systèmes (antivirus ou firewall)

Nos experts vous accompagnent dans la sécurisation de votre environnement informatique, avec la mise en place de procédures et l'installation, la configuration et la mise à jour de solution de protection (antivirus) ou de back-up, la mise en oeuvre de systèmes de protection du réseau (pare-feu, cryptage WLAN...).

SÉCURITÉ

DROIT D'ACCÈS

PROTECTION

SÉCURISATION

BACKUP

CONFIDENTIALITÉ

SAUVEGARDE

La protection de vos données et de leur accès ne sont pas à prendre à la légère et nécessite de mettre en place les mesures adaptées, comme de solutions gestion des droits d'accès.

### BÉNÉFICES

- La confidentialité des accès
- La disponibilité et la sécurisation de vos ressources
- La protection de vos données

## MAINTENANCE

CONTRÔLE

LOGICIEL

NETTOYAGE

PARC INFORMATIQUE

PRÉVENTION

MAINTENANCE

Confiez la **maintenance** de votre **environnement informatique** à nos équipes expertes. CK vous propose un contrat comprenant des passages réguliers de notre technicien pour assurer le **suivi de votre parc informatique**, le **nettoyage** de vos postes de travail, la fixation et le **contrôle** des sauvegardes (**back-up**). Vous n'avez dès lors plus à vous soucier du suivi du matériel informatique.

La **bonne maintenance** de votre infrastructure informatique est vitale pour la **continuité et le développement de votre activité**. Elle contribue à la longévité de vos investissements. En intervenant directement sur votre infrastructure, le **personnel qualifié de CK** veille au **bon fonctionnement** des postes de travail et **serveurs**, au **suivi de vos logiciels installés** et de tous les **périphériques intégrés**. Les interventions nécessaires en cas de panne

sont directement mises en places. L'**esprit serein**, sans craindre le risque d'un souci informatique, vous pouvez vous **concentrer pleinement sur votre cœur de métier**.

Soyez assuré que vos utilisateurs puissent accéder à l'environnement de travail et à vos outils métier quand ils en ont besoin. CK travaille selon une **approche préventive**, afin de vous mettre à l'abri des problèmes les plus courants, et **réagit rapidement** en cas de problème. Si, malgré tout, un incident devait survenir, nous intervenons rapidement afin de proposer une résolution rapide du problème.

### BÉNÉFICES

- **Sérénité**  
Confier la maintenance de votre Système d'Information et focalisez vous sur votre activité.
- **Maîtrise des coûts**  
En souscrivant un contrat de maintenance informatique chez CK, vous incluez la maintenance de votre infrastructure informatique dans un budget annuel. Vous pouvez ainsi maîtriser les coûts liés à l'informatique, anticiper et budgéter les évolutions de votre Système d'Information.

Le concept CK Box met à disposition le matériel ainsi que les logiciels choisis pour répondre aux besoins de votre projet. La CK Box est un micro ordinateur dont la configuration technique est adaptée au bon fonctionnement des logiciels qui l'accompagnent.



## 5 LOGICIELS SONT PROPOSÉS, À SAVOIR:

- CK Search
- CK Booklet
- CK Indexation
- CK Sender
- CK Workflow

Vous avez pu découvrir nos 4 premiers logiciels dans nos éditions précédentes. Faisons à présent le point sur CK Workflow, qui vous permet d'optimiser et de sécuriser les processus de distribution, de validation et d'approbation des factures.



La réception, la vérification et l'approbation de divers documents sont autant de tâches qu'une entreprise doit gérer. Ce travail peut exiger beaucoup de temps et entraîner une communication et collaboration inefficaces et onéreuses avec de nombreux échanges d'emails, fax, photocopies.

Rapide à paramétrer et facile à employer, CK Workflow vous permettra de créer des circuits de validation uniques, ce qui améliorera votre productivité ainsi que votre compétitivité. Le logiciel vous permet notamment de prévenir par mail les utilisateurs des tâches à réaliser et d'approuver rapidement les dossiers grâce à leur prévisualisation.

## LES AVANTAGES D'UN WORKFLOW AUTOMATISÉ SONT NOMBREUX

- Réduction du temps de traitement des documents
- Mise à disposition d'une vue synthétique de l'état d'avancement du processus
- Renforcement des contrôles
- Optimisation de la trésorerie via un paiement à temps

Découvrez tout le potentiel de la CK BOX

<https://goo.gl/QiY970>



**EN CAS DE QUESTIONS**, vous pouvez directement contacter le département **SERVICES SOLUTIONS**, c'est avec plaisir que nous répondrons à toutes vos questions et vous présenterons nos produits et solutions: M. Vincent KOLACZYNSKI - CK Services Solutions - Tél. +352 26 380 404 - [sales@ck-online.lu](mailto:sales@ck-online.lu)



De la PME aux grandes entreprises, l'équipe IT du Groupe CK répond à vos besoins spécifiques et vous propose des équipements adaptés et innovants.

## HP PROONE 600 ALL-IN-ONE CLEAN DESK

### Le PC tout-en-un

Conçu pour l'entreprise, le HP ProOne 600 tout-en-un comporte des options de déploiement et de connectivité, une sécurité renforcée et des fonctions de gestion complète dans un châssis élégant.

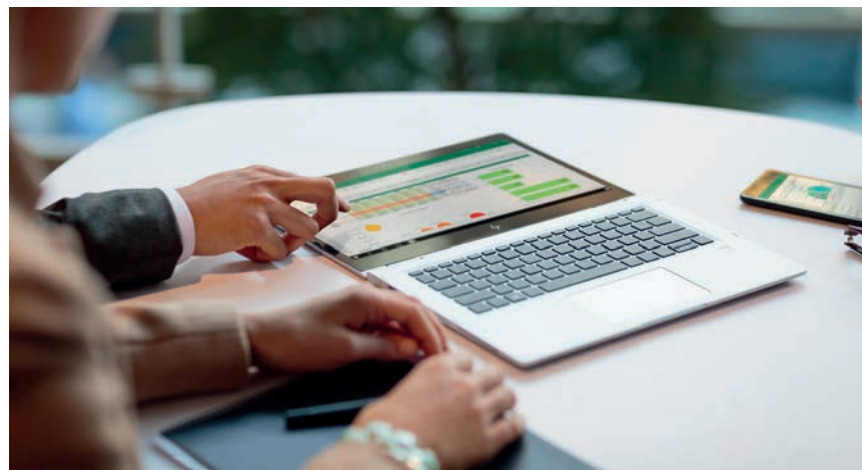
- **Conception 360**  
Équipé de la gestion des câbles et d'une conception élégante, cet ordinateur tout-en-un convient parfaitement pour la réception ou le bureau d'un dirigeant. Le verre bord à bord virtuel sur l'écran IPS d'une diagonale de 54,61 cm (21,5 po) offre un large espace de travail.
- **Performances**  
Démarez votre journée avec les nouveaux processeurs hautes performances de 7<sup>e</sup> génération Intel® Core™ i3/i5/i7 processors 2, optimisés par la technologie Intel® Optane™ 3 en option, avec jusqu'à 32 Go de mémoire DDR4.
- **Collaboration efficace**  
Communiquez naturellement avec votre PC à l'aide de Cortana sur Windows 10 Professionnel 1 et collaborez en ligne à l'aide de Skype Entreprise™ 7, du logiciel de réduction des bruits environnants HP Noise Cancellation et de la webcam HD 1 MP.



## HP ELITEBOOK X360 MOBILITÉ

### Séduisant et sécurisant

Découvrez le convertible professionnel à 360° le plus fin et le plus sécurisé au monde. Cinq modes, une sécurité inégalée et jusqu'à 16 heures et 30 minutes d'autonomie, il excelle dans tous les domaines d'utilisation.



### OÙ QUE VOUS SOYEZ, HP ELITEBOOK S'ADAPTE À VOTRE UTILISATION

- **HP WorkWise**  
l'application disponible sur smartphone pour gérer votre PC portable à distance
- **HP Sure Start Gen3**  
le module qui contrôle, récupère et rétablit le BIOS en mémoire pour protéger votre système automatiquement.
- **HP SureView**  
Activez le mode confidentialité avec une touche pour protéger votre écran des regards indiscrets et sécuriser vos informations confidentielles.
- **Caméra infrarouge, capteur d'empreinte digitale et lecteur de carte intelligent** :  
pour une authentification facile et sécurisée
- **Manageability Integration Kit**  
Le module qui permet d'accélérer la création d'images et la gestion du matériel, du BIOS et de la sécurité à travers Microsoft System Center Configuration Manager.

**EN CAS DE QUESTIONS**, vous pouvez directement contacter le département **SERVICES IT**, c'est avec plaisir que nous répondrons à toutes vos questions et vous présenterons nos produits et solutions:  
M. Vincent KOLACZYNSKI - CK Services IT - Tél. +352 26 380 404 - sales@ck-online.lu

# QUEL SYSTÈME D'IMPRESSION À L'HEURE DU DIGITAL ?

Selon IDC, 58 % des salariés effectuent trois-quarts de leur travail via des appareils mobiles et 55 % utilisent leur smartphone à des fins professionnelles. Ces outils de travail bousculent l'idée que le poste de travail est le seul et unique point d'accès permettant l'impression, la numérisation et le partage de documents. L'impression mobile suit cette évolution des habitudes de travail et vient faciliter l'échange d'informations entre collaborateurs, clients et partenaires. Réussir la mise en œuvre de l'impression mobile contribue fortement à la transformation digitale d'une entreprise.



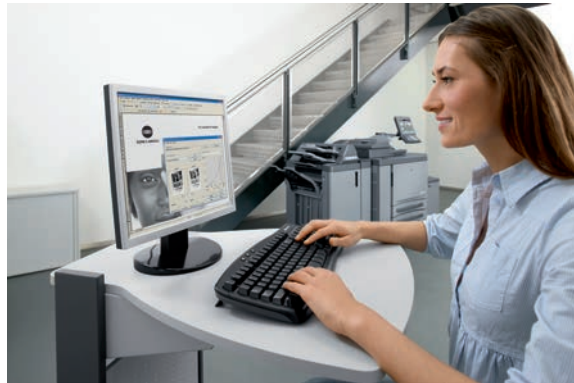
Véritable élément de flexibilité au travail, l'impression mobile accroît la productivité des salariés. Quoi de plus essentiel pour un commercial que de pouvoir imprimer un devis directement chez un client, de plus efficace pour un technicien que de pouvoir imprimer une fiche technique; ou encore pour un voyageur de pouvoir imprimer, depuis son téléphone, sa carte d'embarquement directement dans le hall de son hôtel. Les entreprises doivent offrir à leurs salariés, mais aussi leurs clients ou partenaires, l'opportunité d'imprimer et de numériser tout format de document, depuis tout type d'appareil mobile. Néanmoins, tout projet d'impression mobile doit être réfléchi et il est indispensable de se poser, en amont, les bonnes questions.

## QUELS MODÈLES DE SMARTPHONES UTILISENT MES SALARIÉS ? SONT-ILS SOUS iOS OU SOUS ANDROID ?

Vous avez très certainement au sein de votre entreprise des appareils mobiles de marques différentes, avec des systèmes d'exploitation et des versions de systèmes d'exploitation différents. Il vous faudra en faire l'inventaire car certains applicatifs ne sont dédiés qu'à un système d'exploitation en particulier : **Air-Print pour Apple, Mopria Print Service pour Android**, quand d'autres applications sont compatibles avec tous les types de terminaux mobiles. Cet inventaire aura également un réel impact sur le choix du système d'impression.

## COMMENT EST GÉRÉ L'ACCÈS DES TERMINAUX MOBILES AU RÉSEAU D'ENTREPRISE ?

Deux options s'offrent à vous. Première option, vos appareils mobiles et vos systèmes d'impression sont connectés au réseau d'entreprise ; ils utilisent donc le même réseau. Seconde option, vos appareils mobiles se connectent directement au système d'impression, via la **technologie Point d'Accès** proposée par Konica Minolta. Ils ne se connectent donc pas au réseau d'entreprise. Dans cette configuration, vous préservez la sécurité du réseau et évitez tout risque d'attaque.



## QUELS SONT LES BESOINS EN IMPRESSION MOBILE ? QUI EST CONCERNÉ : LA FORCE COMMERCIALE, LES TECHNICIENS, LES SALARIÉS DU SIÈGE, LES INVITÉS ?

La solution d'impression mobile ne sera pas la même selon vos besoins. Les collaborateurs en déplacement pourront, par exemple, se tourner vers des applications comme **Google Cloud Print**, qui permettent d'imprimer des documents présents sur leur smartphone, depuis la 3G ou la 4G, sur un système d'impression bien défini. Un invité pourra, via son iPhone, utiliser la technologie **AirPrint** pour imprimer son document.



Pour un usage plus fréquent et plus de possibilités, des applications propriétaires existent. **PageScope Mobile** de Konica Minolta permet de retrouver un large éventail d'options d'impression, telle que la possibilité d'imprimer un document avec des finitions d'agrafage ou en mode livret. Il est aussi possible de numériser des documents et de les envoyer directement à l'appareil mobile.

Les possibilités liées à l'impression mobile sont vastes et votre futur partenaire DOIT vous accompagner et vous conseiller dans cette démarche. Les bénéfices sont clairs. L'impression mobile offre un confort de travail et un gain de productivité aux salariés, elle participe également à l'image innovante de l'entreprise auprès de vos clients et partenaires. En outre, l'impression mobile est compatible avec des solutions de gestion des accès et usages, qui vous permettront de sécuriser, de comptabiliser et d'analyser vos impressions mobiles.

**EN CAS DE QUESTIONS**, vous pouvez directement contacter le département **SERVICES SOLUTIONS**, c'est avec plaisir que nous répondrons à toutes vos questions et vous présenterons nos produits et solutions :  
M. Vincent KOLACZYNSKI - CK Services Solutions - Tél. +352 26 380 404 - sales@ck-online.lu

# COMMENT GAGNER DE L'ARGENT DANS L'IMPRESSION ?

Le marché de l'impression se standardise, les prix baissent d'année en année, tout comme les marges. Les imprimeurs peinent à trouver de nouveaux contrats et à créer une valeur économique du client.

Pour rester compétitif dans ce secteur, il est impératif de travailler dans un environnement de production extrêmement efficace et entièrement automatisé. D'après les derniers chiffres de l'industrie, moins de 20 % des imprimeurs disposent d'un flux de production dont la gestion des couleurs est entièrement automatisée. En d'autres termes, 80 % ont la possibilité de réduire leurs coûts et de devenir plus productifs et plus rentables.

## NOUVEAUX SERVICES

Ces dernières années, la demande en imprimés n'a cessé de chuter. Cela est dû à la récession économique et à l'impact de l'usage grandissant des communications numériques. Néanmoins, il existe de bonnes raisons de continuer à croire en l'avenir de l'industrie mondiale de l'impression, pour peu que le secteur adapte ses produits et ses services aux besoins changeants des consommateurs. La voie la plus efficace pour améliorer durablement les performances reste l'investissement.

**Les imprimeurs qui se tournent vers de nouvelles applications d'impression, voient leur investissement rentabilisé grâce à un chiffre d'affaires et des bénéfices supplémentaires.**

Il ne s'agit pas ici du simple remplacement d'un équipement, mais bien de l'intégration de nouvelles applications d'impression, capables de proposer de nouveaux produits et services répondant aux attentes des clients. Les faits sont là : les imprimeurs qui se tournent vers de nouvelles applications d'impression voient leur investissement rentabilisé grâce à un chiffre d'affaires et des bénéfices supplémentaires. Si le secteur de l'impression continue d'être une industrie manufacturière, prospérer à l'ère du numérique nécessite une refonte totale des processus de développement, de promotion, de production et de livraison des produits et services.

## LE PANORAMA DE L'IMPRESSION À DONNÉES VARIABLES (IDV)

L'impression à données variables n'est pas une nouveauté. Dès le début des années 1950 et l'utilisation des ordinateurs en entreprises, il a existé des dispositifs permettant de convertir directement des données de l'ordinateur en marques sur le papier. C'était un autre temps, étrange, bien éloigné de l'industrie de l'impression telle que nous la connaissons aujourd'hui.

Le paysage a bien changé depuis et l'impression numérique, autrefois très limitée, imprègne désormais chaque aspect de l'industrie de l'impression. Si l'on sonde aujourd'hui le secteur de l'impression commerciale, on constate que l'impression de données variables ou IDV est présente partout. Ce n'est pas un produit ou service séparé, comme l'impression de livres, de journaux ou d'emballages. Pour comprendre cette omniprésence, il faut s'interroger sur les atouts, les applications et les motifs commerciaux spécifiques de l'impression numérique à données variables, dans chaque contexte.

## L'IMPRESSION PAR LES NOMBRES

L'application d'origine de l'IDV, toujours largement utilisée aujourd'hui, concerne les relevés des transactions financières. Chaque facture d'électricité, relevé bancaire et bulletin de paie est généré de façon unique en utilisant des données informatiques. Ces documents sont encore imprimés par millions, et ce malgré les efforts des banques, des fournisseurs et des prestataires pour que nous obtenions tout en ligne.



## L'IMPRESSION DE SÉCURITÉ

Si les carnets de chèques sont moins utilisés aujourd'hui, de nombreuses entreprises émettent encore des chèques imprimés. L'impression de sécurité concerne aussi les passeports imprimés par voie numérique, les contraventions, les certificats de dividendes et d'actions et de nombreux autres produits très spécialisés.

Les principaux marchés et utilisateurs de l'impression transactionnelle et de sécurité sont les sociétés, les services financiers et le secteur public. Historiquement, nombreux étaient ceux qui réalisaient ces opérations en interne. Aujourd'hui, cette activité est largement sous-traitée à un prestataire de services spécialiste de l'externalisation des processus d'affaires.

**La sécurité des données, la confidentialité et la vérification de ce qui a été imprimé, sont alors essentielles.**

Ce dernier gère souvent tout le cycle de vie du document, en ce compris la numérisation, l'archivage et le stockage. La sécurité des données, la confidentialité et la vérification de ce qui a été imprimé sont alors essentielles. L'impression transactionnelle et de sécurité n'est pas un secteur vers lequel se tournera l'imprimeur commercial moyen qui maîtrise l'IDV.

---

**EN CAS DE QUESTIONS**, vous pouvez directement contacter le département **PRODUCTION PRINTING**, c'est avec plaisir que nous répondrons à toutes vos questions et vous présenterons nos produits et solutions:  
M. Jean-Marc GRAFF - CK Production Printing - Tél. +352 26 380 423 - sales@ck-online.lu

---

## MONSIEUR LE FACTEUR, SVP...

Le courrier hybride est un autre secteur qui a vu le jour il y a quelques années. Il est réservé à la correspondance qu'il est indispensable d'imprimer et d'envoyer. Plutôt que d'imprimer et de poster les lettres depuis un bureau, les données sont automatiquement envoyées à un imprimeur de courrier hybride, qui imprime les lettres de différentes sources par lots quotidiens. Ces entreprises viennent souvent du publipostage et peuvent proposer des tarifs postaux attractifs. Les gouvernements locaux et les services de santé représentent les utilisateurs types du courrier hybride.

Le courrier hybride est un parfait exemple de l'IDV à la demande. Les responsables du marketing reconnaissent la valeur de documents très personnalisés et d'informations produites qui peuvent exprimer une forte identité de marque et des données critiques. Cela va des relevés annuels de retraite aux packs de bienvenue pour les nouveaux clients.



## LA PERSONNALISATION

L'IDV est très utilisée en marketing, en particulier dans le publipostage. Le publipostage très grand volume peut ne concerner qu'une enveloppe traitée au laser pour y inclure l'adresse. De plus en plus, les professionnels du marketing exploitent des mégadonnées afin de réaliser une personnalisation complexe qui augmentera les taux de réponse. Nous en reparlerons plus en détail dans un article ultérieur.

Lorsqu'on parle d'IDV, on oublie bien souvent le secteur des produits de consommation. Si les albums photos, calendriers et cartes de vœux personnalisés peuvent être commandés en plusieurs exemplaires, l'exemplaire unique reste le choix le plus courant. Un imprimeur de produits de consommation à la demande devra disposer d'un flux de production ultra automatisé afin de pouvoir prendre en charge des milliers de commandes par jour, de grandes quantités d'images et d'autres contenus variables. Son travail est entièrement guidé par les don-



nées, car il n'a aucune idée de ce qui arrive d'un jour à l'autre. Il doit aussi être en mesure de s'adapter pour répondre aux pics saisonniers, comme autour de Noël par exemple. Dans le paysage de l'IDV, c'est un territoire qui peut rapporter - pour qui aime les sports de l'extrême! C'est un secteur qui évolue très rapidement et qui peut demander des investissements énormes.

**Un imprimeur de produits de consommation à la demande devra disposer d'un flux de production ultra automatisé.**

Comme vous le constatez, le paysage des données variables est riche et varié. Il va de l'impression financière au publipostage, du marketing à la demande aux albums photos des consommateurs. Sans compter que de nouvelles opportunités voient régulièrement le jour, dans un secteur en constante évolution. Le plus important reste la façon dont vous considérez l'IDV pour offrir de la valeur ajoutée au client en regard des produits « statiques » traditionnels.

Sources : PROKOM Konica Minolta



# LES NOUVEAUTÉS

## PROJECTA DÉVELOPPE SA GAMME EXTENSA EN LANÇANT UN NOUVEL ÉCRAN DE PROJECTION ÉLECTRIQUE EN GRAND FORMAT

**PROJECTA** REFLECTING YOUR VISION **E(X)TENSA**

La gamme Extensa propose désormais des écrans de six mètres de large avec une zone de visionnement parfaitement plane.

Dotés d'une toile ultra lisse HD Progressive, les écrans Extensa offrent une haute résolution de projection. Même les minuscules pixels d'une projection 4K restent visibles. Vous ne perdez aucun détail !

Les écrans Extensa peuvent être montés sur le mur ou le plafond à l'aide de trois supports qui peuvent être positionnés latéralement. Choisissez votre couleur et votre taille pour une intégration parfaite dans n'importe quel intérieur.



## MEETUP, LA NOUVELLE CAMÉRA DE CONFÉRENCE LOGITECH



### CHAMP DE VISION TRÈS ÉTENDU POUR DES ESPACES RESTREINTS

Logitech® MeetUp fournit une qualité vidéo supérieure pour les petites salles de conférence. Son champ de vision à 120 degrés s'adapte facilement aux petites salles accueillant jusqu'à huit personnes. Le capteur ultra HD 4K et l'objectif Logitech apportent une clarté exceptionnelle tandis que le panoramique, l'inclinaison et le zoom vous permettent d'effectuer rapidement la mise au point souhaitée.

Champ de vision 120 degrés et optique 4K. La solution d'excellence conçue spécialement pour les petites salles de conférence.



### UNE CONCEPTION AUDIO UNIQUE

Le système audio intégré de MeetUp est optimisé pour l'acoustique des petites salles de conférence et fournit un son exceptionnel. Trois micros dotés de la technologie beamforming, ainsi qu'un haut-parleur aux réglages personnalisables, confèrent à vos réunions un son plus vrai que nature. Ajoutez l'**extension microphones pour MeetUp** afin d'étendre la portée audio jusqu'à 4,2 mètres.

**EN CAS DE QUESTIONS**, vous pouvez directement contacter le département **AUDIOVISUEL**, c'est avec plaisir que nous répondrons à toutes vos questions et vous présenterons nos produits et solutions:  
M. Pierre DI BARI - CK Audiovisuel - Tél. +352 26 380 405 - sales@ck-online.lu

# DÉCOUVREZ CE QUI INFLUENCE VOTRE MARCHÉ EN PLEINE MUTATION



En tant que leaders du marché de l'imagerie, nous identifions les tendances commerciales et les moteurs de l'industrie qui offrent de nouvelles opportunités pour nos partenaires. Voici un bref état des lieux ouvrant la porte à la croissance pour les professionnels de l'imagerie.



« Le marché de l'imagerie vit un moment charnière. La numérisation se répand dans les entreprises. Les partenaires qui, dès aujourd'hui, adoptent de nouvelles technologies et applications, pourront tirer parti d'opportunités importantes favorisant la croissance et le démarquage ».

## BARRIÈRE DU PAPIER

Comme les entreprises peinent à répondre à l'augmentation des niveaux de conformité et de réglementation, le papier est devenu un obstacle majeur à surmonter. Les coûts associés à la localisation, la copie et la diffusion d'informations nécessaires à la conformité, ainsi que la pression environnementale visant à réduire la consommation de papier, maintiennent notre élan dynamique vers la numérisation du processus métier.



*40% des entreprises citent le manque de connaissances comme une barrière au passage au numérique.*

Source : AIIM Marketing Intelligence. Paper Wars 2014 – An Update From the Battlefield.

## PRIX DU PAPIER

Le coût des processus sur papier, en ce compris le prix d'achat et, surtout, les coûts de stockage et de récupération, est de plus en plus important pour les entreprises.



*8% de l'ensemble des frais de bureau pourraient être économisés si les entreprises lançaient une politique du tout électronique.*

Source : AIIM Marketing Intelligence. The Paper Free Office – Dream or Reality?



## POUR ÊTRE COMPÉTITIF, IL FAUT ÊTRE NUMÉRIQUE

La transition vers un monde numérique est de plus en plus cruciale pour la compétitivité des entreprises. Les avantages de la réduction de l'utilisation du papier sont nombreux, allant de la réduction des coûts d'exploitation à la productivité croissante des travailleurs, en passant par une réactivité accrue des clients; il n'est donc pas surprenant que les deux tiers des entreprises qui adoptent des processus à faible utilisation de papier fassent état d'un retour sur investissement dans les 18 mois qui suivent.



*66% des entreprises ayant adopté des processus sans papier signalent un retour sur investissement dans les 18 mois.*

Source : AIIM Marketing Intelligence.  
Winning the Paper Wars

## MARCHÉ DU TRAVAILLEUR MOBILE

L'avènement du cloud et de l'informatique de masse, avec des travailleurs mobiles nécessitant les mêmes capacités que le personnel de bureau, sont autant d'incitations à la numérisation du papier. Alors que plus de 85% des travailleurs souhaiteraient pouvoir créer/modifier/gérer les flux de travail via des périphériques mobiles, moins de 25% des entreprises proposent réellement ces options, qui offrent une opportunité commerciale réelle pour les partenaires.



*63% des entreprises estiment que la collaboration interne et le partage de documents sont « essentiels ».*

Source : AIIM Marketing Intelligence.  
Content Collaboration and Processing  
in a Cloud and Mobile World.

## LES SCANNERS NE SONT QU'UNE PARTIE DE LA SOLUTION

Pour convertir les dossiers papier au format électronique en toute simplicité, tout équipement/application standard peut faire l'affaire. Cependant, pour bénéficier pleinement du potentiel de la numérisation, les entreprises doivent être capables d'extraire des informations clés pendant la numérisation. Récolter les fruits exige donc plus qu'un simple scanner; les entreprises ont besoin de matériel professionnel conçu à cet effet, d'applications de capture de données créées autour des processus métiers et d'une assistance professionnelle continue à long terme.



*Croissance : les entreprises ont besoin d'une solution qui peut se développer et évoluer avec elles*

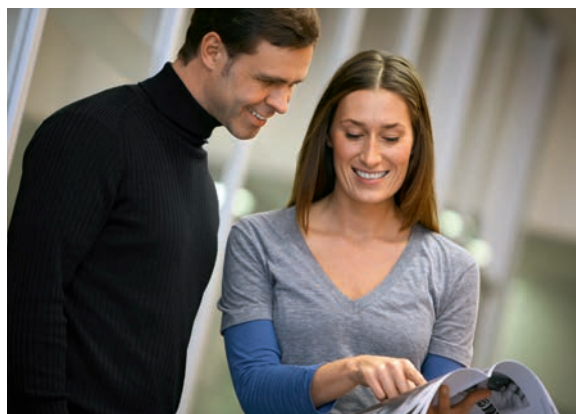
**EN CAS DE QUESTIONS**, vous pouvez directement contacter le département **SCANNING**, c'est avec plaisir que nous répondrons à toutes vos questions et vous présenterons nos produits et solutions:  
M. Vincent KOLACZYNSKI - CK Scanning - Tél. +352 26 380 404 - sales@ck-online.lu

# LES 3 ÉTAPES CLÉS DE LA FORMATION

La formation doit permettre aux professionnels d'acquérir des compétences supplémentaires et de développer leur « employabilité ». Retour sur les étapes clés de la formation par CK.

## 1. PRÉVOIR ET ANALYSER LES BESOINS DE FORMER

Savoir définir la valeur ajoutée de ses documents, mieux utiliser son matériel ou encore exploiter son potentiel avec un logiciel d'impression des données variables... À travers la formation, CK aide ses clients à fiabiliser l'ensemble de leur parc. Nous accompagnons nos clients sur des outils et des processus qui vont leur permettre de gagner du temps, de rendre leur production capable de traiter un nombre plus important de petits tirages ; car aujourd'hui, nos clients doivent tenir des délais de plus en plus courts pour réaliser un volume plus important d'impressions.



## 2. CONSTRUIRE ET RÉALISER LES ACTIONS DE FORMATION

Une fois les besoins définis avec le client, l'équipe propose un contenu pédagogique adapté. Conseillers et formateurs experts accompagnent tous les aspects du projet de formation jusqu'à sa réalisation. Nous proposons un tronc commun pour les presses couleurs de 60 ppm et des contenus pédagogiques plus opérationnels pour les presses de 100 ppm. En fonction des modèles et des solutions, nous disposons d'experts attitrés. Notre volonté est de rester proches des besoins du client et d'être réactifs pour proposer des formations sur mesure.

## 3. ÉVALUER CES ACTIONS

L'équipe pédagogique privilégie la tenue de formations en petit groupe, afin que le formateur puisse réaliser un suivi individuel de chaque apprenant et ainsi mieux évaluer sa progression. La plupart des apprenants se disent satisfaits de leur formation, ce qui nous conforte dans notre démarche. La qualité de nos prestations est constamment évaluée pour faire évoluer notre organisation en conséquence. Parallèlement, nous effectuons une veille pour pouvoir continuer à innover et mettre en place de nouvelles modalités d'intervention.



**EN CAS DE QUESTIONS**, vous pouvez directement contacter le département **SERVICES SOLUTIONS**, c'est avec plaisir que nous répondrons à toutes vos questions et vous présenterons nos produits et solutions :  
M. Vincent KOLACZYNSKI - CK Services Solutions - Tél. +352 26 380 404 - [sales@ck-online.lu](mailto:sales@ck-online.lu)

# POLYVALENCE ET IMAGES IMPRESSIONNANTES



L'imprimante HP DesignJet 5600 produit des impressions de graphiques et documents techniques percutants et aux couleurs vives grâce à l'encre rouge chromatique HP. Le fonctionnement multi-rouleaux et des flux de production flexibles permettent une impression rapide. Le système optimisé à six encres de HP permet de réduire la consommation d'encre jusqu'à 20 %.

## IMPRESSION RAPIDE

Simplicité et rapidité de fonctionnement. L'impression multi-rouleaux automatique améliore l'efficacité de chargement des supports d'impression jusqu'à 75%. Imprimez jusqu'à 39% plus vite avec des encres HP à séchage rapide. Bénéficiez de l'impression facile en un clic. Le PostScript® et un vaste choix de RIP supportent les flux de production couleur.



## L'AVANTAGE DESIGNJET

Produisez des applications exceptionnelles en interne, y compris des photos d'art, affiches, affiches rétroéclairées et plus encore et générez de nouvelles activités.

Plus de détails  
sur notre site Internet

<https://goo.gl/AdaN6M>



**EN CAS DE QUESTIONS**, vous pouvez directement contacter le département **LARGE FORMAT**, c'est avec plaisir que nous répondrons à toutes vos questions et vous présenterons nos produits et solutions:  
M. Claude GANDOLFI - CK Large Format - Tél. +352 26 380 407 - sales@ck-online.lu

# NOUVEAU PARTENARIAT

## CK COMPTE UN NOUVEAU PARTENAIRE DE RENOM : ORAFOL



La gamme de produits **ORAFOL** comprend de nombreuses marques phares très importantes pour les groupes cibles, ceux qui utilisent ces matériaux pour des applications graphiques, des films réfléchissants et des rubans adhésifs destinés à des utilisations industrielles.

Les marques **ORAFOL** du segment « Graphic Innovations » : **ORACAL – ORAJET – ORATAPE – ORALITE – ORAMASK – ORAGUARD – ORAPAPER – ORALUX**

Les marques **ORAFOL** du segment « Reflective Solutions » : **ORALITE**

Les marques **ORAFOL** du segment « Adhesive Tape Systems » : **ORABOND – ORAFIX - ORAFLEX**

Les marques **ORAFOL** sont connues dans toutes les branches industrielles, où elles sont très appréciées pour leur niveau élevé de qualité et de fiabilité. En effet, elles incarnent une longue expérience industrielle, un excellent service et la capacité à identifier rapidement les exigences du marché et à réagir à l'entière satisfaction du client.



## FOLEX SI 107



Encre à base d'eau SI 107  
Film de vinyle rigide hautement blanc avec une grande opacité. Convient pour roll-up-display, affiche, bannière, PoS et expositions.

**Compatibilité**  
Convient à la plupart des traceurs à jet d'encre à l'aide d'encres colorées ou pigmentées

### CARACTÉRISTIQUES

Haute brillance des couleurs

Bonne résistance aux rayures

Haute opacité

Peut être laminé directement sur les bords

Surface d'impression faiblement réfléchissante

### PROPRIÉTÉS PHYSIQUES

Enrobage microporeux de Revêtement Printsides

Largeur 430 mm

Épaisseur 0.220 mm

Diamètre du noyau 50 mm

Longueur 20 m

Opacité 1.5

Matériel de base vinyle rigide

Quantité d'emballage 1 rouleau



## SIHL – 3275 TEXTBANNER XTREME WHITE 145 BANNER



3275 TexBanner Xtrem white 145 est la dernière alternative économique à Tyvek®. 3275 est un matériau universel, blanc, 100% synthétique non-tissé de banner extérieur universel.

### Compatible printers

- Canon - imagePROGRAF
- CET - X-Press
- Durst - Rho
- EFI - Rastek, Vutek
- Epson - Stylus Pro
- Fujifilm - Acuity Advance, Acuity LED, Inca, UVSTAR
- Gandy Digital - Pred8tor
- Hewlett Packard - Design Jet T, Design Jet Z, Latex, Scitex FB, Scitex LX, Scitex TJ, Scitex XP
- Mimaki - JF, Latex, UJF, UJV
- Océ - Arizona
- Roland - VersaUV

### CARACTÉRISTIQUES ET AVANTAGES

Banner flexible

Sans PVC et recyclable

Haute résistance à l'eau (encres pigmentaires)

Peut être agrafé, cousu ou utilisé avec des œillets

Compatible avec les encres aqueuses, latex et UV

### APPLICATIONS

Affichage externe et interne

Affichage suspendu

### PROPRIÉTÉS PHYSIQUES

Calibre / épaisseur 12,5 mil.

Poids de base 145 g / m<sup>2</sup>

Finition mat

Opacité > 90

Blancheur > 110

Blockout Oui

**EN CAS DE QUESTIONS**, vous pouvez directement contacter le département **CONSOMMABLES**, c'est avec plaisir que nous répondrons à toutes vos questions et vous présenterons nos produits et solutions :  
M. Christophe FRANCI - CK Consommables - Tél.+352 26 380 407 - sales@ck-online.lu

## CONCOURS PHOTO

Le Groupe CK remercie sa communauté pour son implication! Félicitations pour vos superbes clichés présentés lors des derniers jeux concours.

Voici les trois photos ayant récolté le plus de likes lors de notre concours de printemps.



Découvrez toutes les photos sur

<https://goo.gl/p4enK4>



## FORMATIONS PHOTO EN COLLABORATION AVEC JACQUES HUTTING

Le Groupe CK Image a mis en place des formations photo pour débutants et amateurs.

**Formation 1 :** Se familiariser avec les principales fonctionnalités d'un appareil photo

**Formation 2 :** La photographie avec un smartphone

**Formation 3 :** Réussir vos photos de voyage



## EXPOSITION « MISE EN ÉVIDENCE » DE YVAN PIAZZA

Le Minett Park Fond-de-Gras, le Collège des bourgmestre et échevins de la Ville de Differdange et le Groupe Charles Kieffer ont eu l'honneur de prendre part au vernissage de l'exposition photos « Mise en évidence » de l'artiste local **Yvan Piazza**.

L'exposition de photos issues de ses divers voyages s'est tenue du 8 juillet au 20 août 2017 à la Salle des Pendus de Lasauvage.





**NOUVEAU****CANON EOS 6D MARK II****Canon**

Le petit appareil photo plein format au grand cœur. Ce reflex de référence, doté de joints anti-poussière et anti-humidité, s'adopte instantanément et vient compléter votre équipement EOS.

**NOUVEAU****NIKON D850****TAM NIKON**

Qualité d'image exceptionnelle ou polyvalence? Ne choisissez plus, prenez les deux! Le Nikon D850, successeur du D810, est largement plébiscité pour son rendu d'une netteté et d'une clarté incomparables, et pour sa gamme complète de tons. Ce nouveau reflex numérique performant au format FX comprend de nouvelles technologies, des fonctionnalités et des améliorations de performance répondant aux demandes d'utilisateurs qui exigent le meilleur de leur appareil photo.

Le D850 va au-delà des attentes des photographes recherchant une définition et une vitesse d'exception que seul un appareil Nikon de cette envergure, combiné à des objectifs NIKKOR, peut offrir.

**DÉCOUVERTE SONY ALPHA 9****SONY**

Le 29 juillet, nous avons eu l'honneur d'accueillir, dans notre magasin, Monsieur Marc Alhadef, photographe spécialisé en portrait et studio et ambassadeur Sony pour la Belgique et le Luxembourg. Vous avez été nombreux à nous rendre visite afin de découvrir ses démos du nouveau Sony Alpha 9. Les participants ont pu prendre en main ce nouveau « fast and furious » de la photographie et se rendre compte de ses performances hors pair.

Un capteur d'image Sony révolutionnaire rend les mécanismes conventionnels de l'appareil photo obsolètes en offrant des performances et une vitesse d'exécution qui surpassent les capacités des appareils mécaniques.

**SONY ALPHA 7R II ET ALPHA 7S II****α 7R II : LE MASTER DU PLEIN FORMAT**

Découvrez l'appareil photo compact plein format 7R II : « R » pour une résolution révolutionnaire, avec une sensibilité, une réactivité et un raffinement plus élevés. Combinant capteur plein format 36,4 mpx 35 mm, absence de filtre optique passe-bas et boîtier compact, le 7R est une mise à niveau des meilleurs reflex numériques. Avec sa qualité d'image supérieure, il est conçu pour être le choix du professionnel.

**α 7S II : SENSIBILITÉ MAÎTRISÉE**

Découvrez le premier capteur plein format capable d'effectuer la lecture de tous les pixels des vidéos au format 4K sur le plus petit appareil photo numérique à objectif interchangeable au monde. Repoussez les limites de la photographie avec l'7S, combinant sensibilité (jusqu'à 409 600 ISO) et bruit minime. Avec lui, vos prouesses artistiques ne seront plus limitées par un faible éclairage.

**EN CAS DE QUESTIONS**, vous pouvez directement contacter le magasin **CK IMAGE**,

c'est avec plaisir que nous répondrons à toutes vos questions et vous présenterons nos produits et solutions:

M. Georges SOCHA - CK Image - Tél. +352 54 21 24 - [info.ckimage@ck-online.lu](mailto:info.ckimage@ck-online.lu) - [www.ck-image.lu](http://www.ck-image.lu)

# CK SPORTCENTER



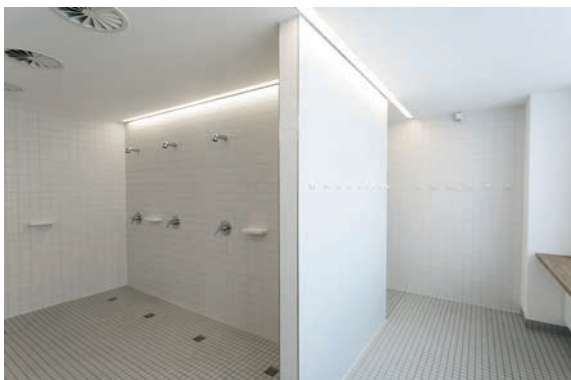
Oui, CK c'est aussi le sport !

Venez découvrir le CK Sportcenter, un complexe multisport implanté à Kockelscheuer, aux abords de Luxembourg-ville.

## LE CK SPORTCENTER VOUS PROPOSE

- 10 terrains de tennis couverts
- 14 terrains de badminton
- 8 terrains de squash
- 2 terrains de Paddle
- École de tennis ESTESS
- 10 pistes de Bowling
- Boutique de sport
- Restaurant – Pizzeria
- Grand parking public gratuit

Le CK Sportcenter met à votre disposition tout le matériel nécessaire, à l'achat ou à la location.



## ENTIÈREMENT RÉNOVÉ

Au cours des dernières années, de nombreux travaux de modernisation ont été entrepris afin de proposer aux sportifs des infrastructures toujours plus fonctionnelles et plus confortables. La rénovation des vestiaires et des installations sanitaires, la réorganisation des terrains de squash et de badminton, ainsi que le réaménagement du parking font désormais de ce centre un endroit unique au Luxembourg, propice aux activités sportives et de loisirs.

## UN NOUVEL ESPACE RESTAURATION



Le CK Sportcenter vous accueille dans son tout nouvel espace de restauration, à l'entrée du Sportshop. Des produits frais et sains y sont proposés, pour faire le plein d'énergie après votre séance de sport.

Vous êtes un particulier et avez envie d'une petite séance entre collègues ou amis sur le temps de midi ou après le travail ? Vous êtes une entreprise et vous souhaitez organiser une fête de fin d'année sympa et originale pour le personnel ? Le CK Sportcenter est ouvert tous les jours de 9h à 22h.

Possibilité de réserver par mail ([sportcenter@ck-online.lu](mailto:sportcenter@ck-online.lu)) ou par téléphone au +352 47 22 85.

**GROUPE CHARLES KIEFFER**

BGL BNP Paribas Luxembourg Open

Samedi 14 octobre au samedi 21 octobre 2017

CK SportCenter

**POSTPRINT**

Journée Portes Ouvertes Néopost

Mercredi 18 octobre et jeudi 19 octobre 2017 / 09h00-17h00

CK Business Center Leudelange

**GROUPE CHARLES KIEFFER**

Journée Métiers DROIT

Mercredi 15 novembre 2017 / 09h00-17h00

CK Business Center Leudelange

TITRE | PRÉSENTATION PRODUITS / SOLUTIONS PAR DÉPARTEMENT

**partie 1.1. Office Printing**

*Imprimez, copiez, numérisiez, faxez et transférez vos documents à partir d'un seul et même point d'entrée.*

Adaptez votre environnement de travail avec le meilleur de la technologie numérique

art. L.1.1. Sécurité

Verrouillez l'accès à vos documents numérisés. Assurez-vous que vos documents imprimés ne soient pas lus sur l'imprimante. Prévenez toute perte de données grâce à l'archivage et au coffre-fort numérique.

art. L.1.2. Conformité

Prévenez toute perte de données grâce à notre solution d'archivage électronique à valeur probatoire. Bénéficiez de la même sécurité que vos documents originaux.

**DÉCOUVREZ COMMENT**

vos avantages

**partie 1.2. Office Solutions**

*Des enjeux liés aux documents ?*

*Découvrez comment le Groupe Charles Kieffer peut vous aider !*

art. L.2.1. En tant qu'avocat, votre métier requiert un niveau d'exigence élevé. Vous avez de nombreux documents à récupérer auprès de vos clients (pièces de procédures, éléments justificatifs...), à classer, à produire (dossiers de plaidoirie, actes, mandats, etc.) et à remettre à la justice.

Un impact sur l'ensemble de nos services : évolutivité, flexibilité, rapidité, sécurité et plus largement, un accompagnement personnalisé et des conseils adaptés à vos besoins et à votre budget.

**LE GROUPE CHARLES KIEFFER**

**partie 1.3. Production Printing**

*Notre réponse d'impression aux besoins particuliers des entreprises juridiques.*

En tant que cabinet d'avocats, votre entreprise génère jusqu'à 60% de plus de documents que les entreprises de même taille dans d'autres industries. Autrement réservé aux centres de reprographie, l'impression à production élevée a investi au fil du temps les entreprises dans le but premier d'atteindre de grandes vitesses d'impression. Elle permet en effet de reproduire rapidement de nombreux documents dans une multitude d'exemplaires pour ainsi bénéficier d'un haut rendement. Mais

**PEUT VOUS AIDER !**

la sécurité... sont aussi des fonctionnalités importantes. Notre réponse d'impression à production élevée est conçue pour répondre à vos besoins : elle permet de produire des documents à haute vitesse (jusqu'à 120 ppm) pour le Noir & Blanc et 65 ppm pour la couleur. Elle est conçue pour offrir une grande flexibilité de production. La vitesse est bel et bien le cœur de notre réponse d'impression à production élevée. Elle permet de couvrir une grande variété des applications, la gestion du workflow, la sécurité... sont aussi des fonctionnalités importantes.

art. L.31. Finitions

Copie, recto-verso, perforation des documents, agrafage, utilisation de papier de taille et de grammage différents (transparents, couvertures etc.) comptent parmi les principales fonctions. Les systèmes d'impression à production élevée intègrent des finitions avancées telles que : la double insertion de couverture avec agrafage et perforation, le pliage (livret en deux ou trois pli, pli roule, pli en Z)...

art. L.32. Confort d'utilisation



**UNE JOURNÉE DÉDIÉE AUX PROFESSIONNELS DU DROIT**

**MERCREDI 15 NOVEMBRE 2017**

Pour de plus amples informations sur nos événements ou pour consulter les photos

<https://goo.gl/SCE9Hr>



**AGENDA**



# Ich hab's geschafft


Hallo, du wirst es nicht glauben, ich habe mein erstes Fitnessstraining (gemeinsam mit den CK Trainingsexperten) erfolgreich überstanden. Und es war eigentlich ganz einfach.

Ich bin völlig überrascht, denn die Leute hier sind alle wie du und ich.

Dann hab ich noch ein besonderes Schnäppchen auch für dich. Du kannst ein CK Gesundheitscenter deiner Wahl **4 Wochen\* gratis** kennenlernen. Natürlich kannst du Bekannte oder Freunde mit einladen.

Na ist das was?

Bis bald, Jean



Den Pascal, 55 Joër, kënt zanter en puer Joër an den CK op Esch an den Pilates. Säin Kierper huet sech verännert, säin Gläichgewicht an séng Stabilitéit hunn sech verbessert an séng déiflend Muskulatur ass opgebaut ginn, wouduerch heen manner Réckenprobleemer huet. Him geet et vill besser. :-)  
Probéiert et dach och emool aus!

**Interessiert? Dann vereinbaren Sie jetzt Ihren kostenlosen persönlichen Beratungstermin im CK Fitness Ihrer Wahl.**

**CK** ESCH/  
LALLANGE

Blvd. Hubert-Clement | L-4064 Esch  
Telefon 57 28 80 - 20

**CK** STRASSEN/  
BERTRANGE

Rue des Thermes | L-8018 Strassen  
Telefon 27 03 00 - 67

**CK** MERSCH

Rue de Colmar-Berg | L-7525 Mersch  
Telefon 27 03 04

**CK** JUNGLINSTER

Laangwiss II | L-6131 Junglinster  
Telefon 26 78 06 33

[www.ck-fitness.lu](http://www.ck-fitness.lu) · like us on facebook



letzebuerg-traineiert