

N°1

MAI 2014

# CKMAG

EN EXCLUSIVITÉ

PRODUCTION  
PRINTING  
**KONICA MINOLTA  
PRO/PRESS  
C1060/C1070 (P)**

*P. 8*

GRAND FORMAT  
**HP LATEX  
SÉRIE 300**

*P. 13*

POSTPRINT  
**DUPLO DC 646  
DUPLO DBM 150**

*P. 18*

**PRODUCTION  
PRINTING  
DAY**

**CK**



# ODUC PRIN NGDAY

## ÉDITO

Année après année, le groupe Charles Kieffer s'efforce de tout mettre en œuvre pour répondre aux exigences et aux demandes du marché. L'industrie graphique est en effet confrontée depuis plusieurs années à de profondes mutations, qui poussent les professionnels des arts graphiques à redéfinir leur stratégie.

Cette année, nous mettons plus particulièrement à l'honneur nos différents départements, grâce auxquels nous pouvons mettre notre savoir faire à disposition des entreprises et administrations de toutes tailles.

Production documentaire petit et grand format, finition, assemblage, en passant également par la gestion et le traitement de l'information et l'ensemble des services informatiques liés à ces expertises.

Avec notre offre globale, nous vous accompagnons pour vous permettre de vous focaliser sur votre cœur de métier sans avoir à vous préoccuper des contraintes des outils de production. Cette nouvelle édition Production Printing Day est l'occasion de vous dévoiler les nouveautés 2014 et de vous annoncer avec grande joie que Konica Minolta a remporté pour la 4<sup>e</sup> année consécutive le «gamme de l'année MPF A3» de BLI; ce qui est exceptionnel et jamais vu dans notre profession.

C'est une reconnaissance de l'extraordinaire qualité de la gamme de produits que le groupe Charles Kieffer diffuse en exclusivité pour le Luxembourg.

**Joseph FRISCH**  
Directeur Commercial  
Groupe Charles Kieffer

## SOMMAIRE

### PRODUCTION PRINTING

- Une équipe dédiée de proximité . . . . . 3
- Productivité, flexibilité et rentabilité. . . . . 4
- Qualité d'impression: mythes et réalités . . . . . 5
- Prix ROBECOSAM Silver Class  
Award pour Konica Minolta . . . . . 5
- Données variables... Opportunités certaines. . . . . 6
- Protéger notre planète . . . . . 7
- Cycle de vie du toner Simitri® HD  
de Konica Minolta... . . . . 7
- Regardez de plus près ce que vous offre la gamme  
BIZHUB PRESS C1060/C1070 (P) . . . . . 8
- Planetpress suite . . . . . 10
- Nouvelles presses couleur. . . . . 10
- SIMITRI® HD E TONER. . . . . 11

### GRAND FORMAT

- KIP C7800 unique sur le marché . . . . . 12
- HP Latex L360, produisez sans limites . . . . . 13
- La technologie Latex . . . . . 14

### GRAND FORMAT - CONSOMMABLES

- Bien choisir ses médias grand format . . . . . 16

### POSTPRINT

- GMP Protopic auto 540 & DC 615 Pro . . . . . 17
- DC 646 & DBM 150 . . . . . 18
- Technologie & éco-responsabilité . . . . . 19
- Le Web-to-Print / Business hub PRESS C70hc . . . . . 20
- Nos partenaires métier . . . . . 21
- Groupe CK . . . . . 23

### Ont collaboré à ce numéro :

#### Groupe CK

Jean-Marc Graff, Sylvain Cavion, Claude Gandolfi,  
Christophe Franci, Michel Goret, Yann Ramspacher,  
Olivier Dauvister

#### Design graphique

Accentaigu

SOFTWARE—POWERFUL—RIP—WORKFLOW—CALIBRATION  
VITY—COLOR—HOTFOLDER—FAST—IMAGING—FINISHING—  
FORMAT—VARIABLE DATA PRINTING—SERVICE—TRAINING  
SOFTWARE—POWERFUL—RIP—WORKFLOW—CALIBRATION—SOLUTIONS—PRODUCTIVITY—  
COLOR—HOTFOLDER—FAST—IMAGING—FINISHING—PRINT ON DEMAND—LARGE FORMAT—  
VARIABLE DATA PRINTING—SERVICE—TRAINING ACADEMY—PROACTIVITY—SOFTWARE



## UNE ÉQUIPE DÉDIÉE DE PROXIMITÉ



Afin de toujours mieux répondre aux professionnels de l'industrie graphique, CK a créé au sein de sa direction commerciale un département dédié, appelé Production Printing. Cette équipe partage un objectif commun : votre satisfaction. Cela passe certes par des solutions, des technologies mais aussi et surtout par des services et un accompagnement, qui répondent à vos exigences de qualité et de productivité. L'organisation de cette équipe spécialisée aux métiers des arts graphiques et la méthodologie que nous optimisons chaque jour, permettent de fournir ce niveau de service avec :

- **Une proximité et des échanges facilités** grâce à notre présence locale
- **Des conseils dans l'optimisation de votre organisation** en termes de solutions d'impression, avec l'appui de nos spécialistes avant-vente et sensibilisés aux problématiques informatiques complexes
- **La mise en place de vos solutions d'impression** réalisée par nos coordinateurs, formés sur l'ensemble de la gamme de production Konica Minolta
- **Un service support spécialisé** avec plus de 25 techniciens
- **Une formation sur nos solutions et un accompagnement personnalisé**

L'expérience que nous construisons chaque jour avec vous nourrit cette culture de l'exigence et votre confiance est notre plus grande reconnaissance.





## PRODUCTIVITÉ, FLEXIBILITÉ ET RENTABILITÉ



### NOUVELLES PRESSES NUMÉRIQUES ÉBLOUISSANTES!

Le groupe CK dévoile, en exclusivité lors de son Production Printing Day, la nouvelle gamme de presses numériques couleur Konica Minolta business hub PRO/PRESS C1070(P) – en remplacement des business hub PRO/PRESS C7000(P), presses numériques parmi les plus vendues du marché.

Les business hub PRO/PRESS C1070/P (71ppm) offrent une vitesse de production de 1976 pages SRA3 par heure, permettant ainsi aux professionnels de l'impression de réaliser davantage de travaux et de respecter les délais les plus serrés.

Ces nouvelles presses numériques couleurs bénéficient également du nouveau toner Simitri®HD E, aux particules d'une grande finesse et d'une parfaite homogénéité, pour un rendu toujours extrêmement qualitatif. De plus, un nouveau système de registration actif permet une excellente stabilité dans le temps du calage recto-verso.

La fiabilité de la gestion des médias fait partie des autres points forts de cette nouvelle gamme (magasin papier doté d'une technologie d'alimentation par aspiration). Enfin, éco-conçue, elle présente le taux d'utilisation de plastique recyclé parmi les plus élevés du marché, ainsi qu'une consommation énergétique réduite.

### Konica Minolta élu gamme de l'année pour la 4<sup>ème</sup> année consécutive!

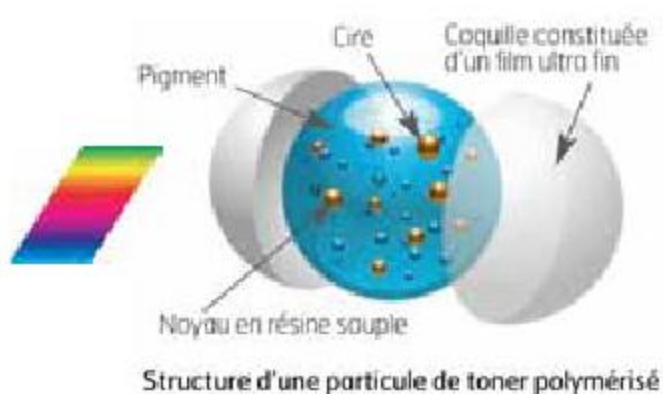
Konica Minolta vient de remporter, pour la 4<sup>ème</sup> année consécutive, le prix «Gamme de l'année MFP A3» de BLI – un fait inégalé depuis la création des Awards BLI. Chaque année, Buyers Lab, le principal prestataire mondial de services d'informations et de tests dans le secteur de l'imagerie documentaire, récompense le fournisseur proposant la meilleure gamme de produits, sur base d'une liste complète de critères. Konica Minolta a convaincu le jury dans tous les domaines: fiabilité, qualité d'image, facilité d'utilisation et productivité. Konica Minolta a également remporté 4 autres prix «Pick of the Year» pour ses modèles business hub C364e, C454e et 554e, ainsi que l'imprimante monochrome business hub 4700P.



En outre, la presse numérique business hub PRESS 1250/1250P a été récompensée par le prix «BLI PRO Award». «Chez Konica Minolta, cela se résume en un mot: cohérence. Les systèmes Konica Minolta se démarquent dans tous les domaines – fiabilité, facilité d'utilisation et qualité d'impression – dans quasiment toutes les plages de vitesses, en couleur comme en monochrome. Aucun autre fournisseur n'est en mesure d'offrir des performances d'un tel niveau de qualité sur toute sa gamme de produits», explique George MIKOLAY, Senior Product Editor chez BLI pour les équipements multi-fonctions/copieurs A3.



## QUALITÉ D'IMPRESSION: MYTHES ET RÉALITÉS

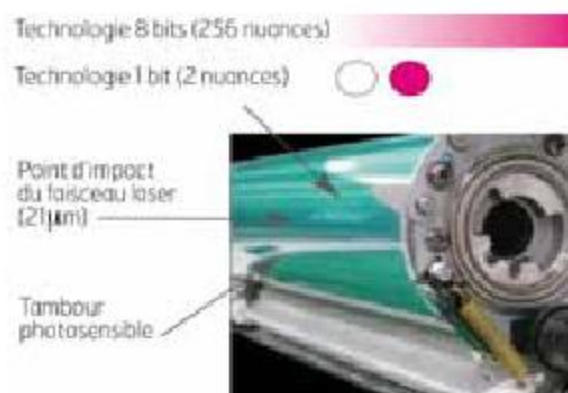


**TOUS LES CONSTRUCTEURS DE PRESSES NUMÉRIQUES S'EFFORCENT D'OFFRIR LA QUALITÉ D'IMPRESSION LA PLUS PROCHE DE CELLE DE L'OFFSET, CONSIDÉRÉE COMME RÉFÉRENCE.**

**La qualité découle de plusieurs facteurs : la résolution d'impression, la profondeur, les trames, le toner utilisé et le point laser que la presse est capable de générer.**

Konica Minolta a ainsi développé un toner polymérisé qui se caractérise par sa finesse et la taille régulière de ses particules (6µm).

Leur nouvelle structure en noyau coquille permet également une température de fusion plus basse, qui contribue à une meilleure régularité dans la taille des points de trame.



La profondeur de la couleur est, quant à elle, codée sur 1200 dpi x 8 bits (Multi Bit Screening).

Ce terme correspond au nombre de bits sur lesquels sont codées les informations pour chaque couleur de base (jaune, magenta, cyan et noir) de chaque pixel.

Avec cette codification, le point d'impact du faisceau laser sur le tambour photosensible est de 21µm (résolution 1200 dpi) et avec une intensité du laser pouvant varier sur 256 niveaux (8 bits).

Aussi, il est possible d'obtenir jusqu'à 256 nuances de couleur pour chaque pixel. Cette technologie assure des images de haute qualité avec beaucoup de finesse dans les contours et les textes, par rapport à des technologies utilisant une codification sur 1200 dpi x 1 bit ou 2400 dpi x 1 bit, où la couleur est reproduite par une simulation au niveau de la trame. En revanche, il est très important de choisir la trame appropriée à chaque type de document.

Pour cela, Konica Minolta propose sur ses presses numériques un grand choix de trames classiques avec des linéatures allant de 90 lpi jusqu'à 270 lpi, mais également des trames aléatoires avec une modulation de fréquence ou d'amplitude.

## PRIX ROBECOSAM SILVER CLASS AWARD POUR KONICA MINOLTA

**KONICA MINOLTA SE VOIT ATTRIBUER LE PRIX ROBECOSAM SILVER CLASS AWARD**

Konica Minolta, Inc a remporté le prix RobecoSAM Silver Class Award, une distinction internationale récompensant la durabilité des entreprises. Cette distinction, atteste que le Groupe est en pointe du secteur en matière de dimension économique, notamment de gestion de l'innovation.

RobecoSAM vient de publier l'édition 2014 de son Sustainability Yearbook annuel, dans lequel 70 entreprises sont récompensées d'une médaille d'or (Gold Class Award), 65, dont Konica Minolta, d'une médaille d'argent (Silver Class Award) et 87 d'une médaille de bronze (Bronze Class Award).

Konica Minolta fait partie des quatre entreprises japonaises distinguées par un Silver Class Award.

RobecoSAM est un spécialiste suisse de l'investissement durable. Chaque année, plus de 3000 des plus grandes entreprises mondiales participent à l'évaluation de durabilité menée par RobecoSAM. Les résultats sont analysés selon des critères économiques, environnementaux et sociétaux, l'accent étant mis sur la création de valeur à long terme.





## DONNÉES VARIABLES... OPPORTUNITÉS CERTAINES

La personnalisation fait couler beaucoup d'encre depuis de nombreuses années. Pourtant, peu de professionnels exploitent encore les opportunités offertes par l'impression de données variables. **En effet, saviez-vous qu'une campagne publicitaire réalisée de manière classique n'obtient que 3 % de retour maximum, alors qu'elle peut atteindre jusqu'à 20 % de réponses avec des imprimés personnalisés ?** Pour pouvoir réaliser une campagne de ce type, 3 éléments sont essentiels : une base de données clients, une presse numérique et un logiciel de gestion de données variables.

Le principe : faire varier les textes, images, graphiques ou encore codes barres, comme le code 2D par exemple, en fonction de critères liés à la base de données correspondante.

L'intérêt : sensibiliser davantage le destinataire avec une campagne mieux ciblée et donc plus captivante pour lui. Plusieurs types de logiciels existent pour des investissements variables : des logiciels/plug-in qui s'intègrent dans les applications professionnelles de PAO (InDesign, Photoshop...) ou des logiciels qui vont permettre de composer directement une campagne, en partant par exemple d'un simple fichier PDF. CK propose différents niveaux de réponse mais également une offre complète d'accompagnement, qui peut être amortie sur des campagnes de quelques centaines d'impressions seulement.

Ce type de communication progresse de jour en jour avec la maturité des moyens tels que la téléphonie mobile, le SMS, l'e-mail et le web, pour aller de plus en plus vers des solutions multicanal (CROSS MEDIA).

Avant d'en arriver là, il est essentiel que les professionnels de l'impression puissent maîtriser l'environnement qu'ils contrôlent le mieux (l'impression), en y intégrant cette nouvelle technologie à forte valeur ajoutée.



### LE SAVIEZ-VOUS ? LE CODE 2D

Le code à 2 dimensions permet de contenir beaucoup plus d'informations qu'un code-barre linéaire (stockage vertical et horizontal).

Il peut également être lu par une caméra et non plus uniquement par un laser.

Cette technologie rend donc l'imprimé interactif, en permettant d'accéder via son téléphone portable à des informations complémentaires et personnalisables : vidéo, plan d'accès, cartes de visite, formulaire pré-rempli...

Simplicité et rapidité pour l'utilisateur, mais aussi et surtout incroyable valeur ajoutée pour les professionnels des arts graphiques, le code 2D donne une dimension supplémentaire à l'imprimé, en l'ouvrant vers l'internet mobile.





## PROTÉGER NOTRE PLANÈTE

### ACTIVITÉS ENVIRONNEMENTALES

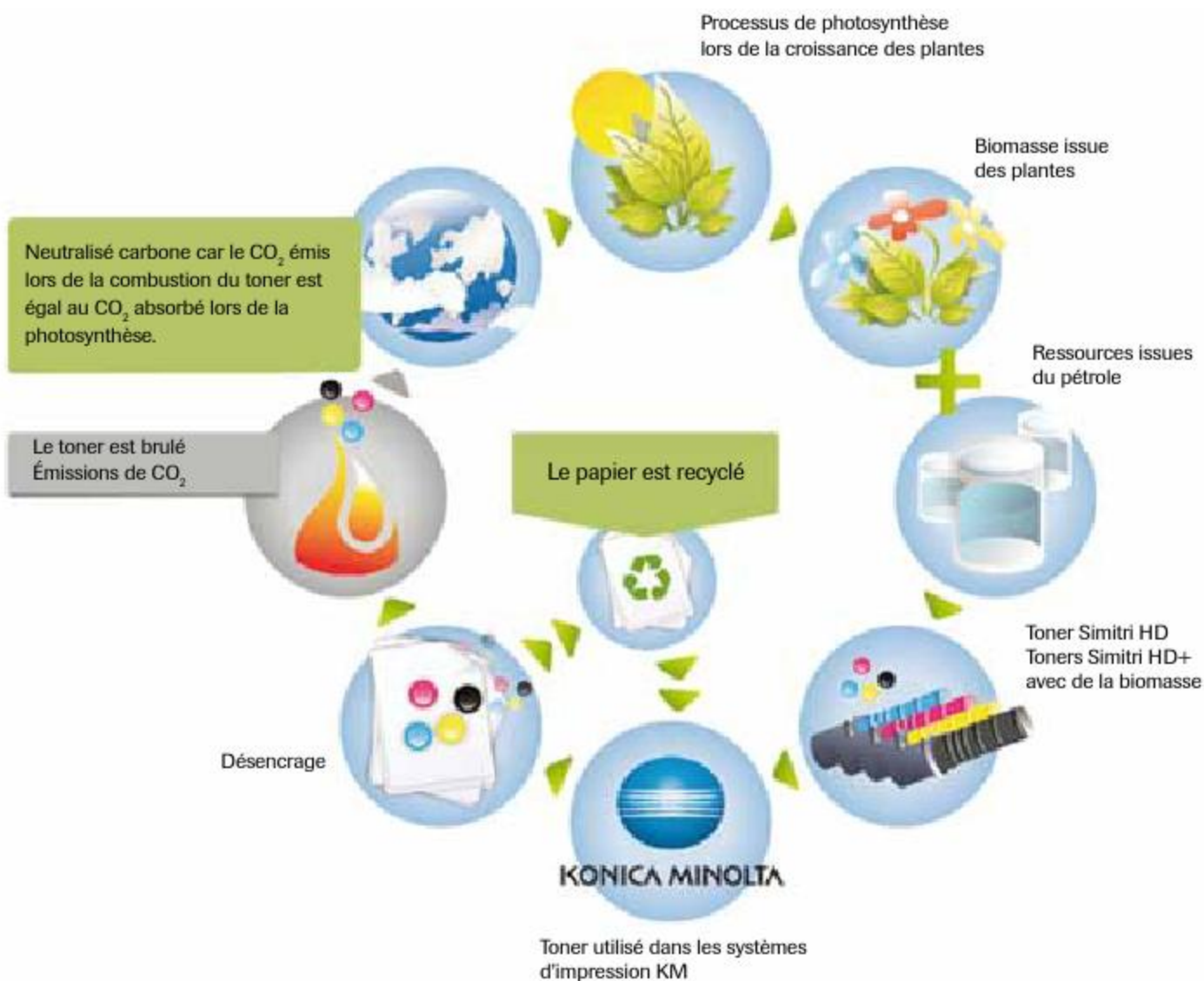
#### Produits éco responsables :

- Photorécepteurs organiques et recyclables
- Produits certifiés Energy Star
- Cartouches de toner recyclables
- Impression sur papier recyclé possible
- ISO 14001 Standard



## CYCLE DE VIE DU TONER SIMITRI® HD DE KONICA MINOLTA...

Simitri HD



### LE SAVIEZ-VOUS ?

La polymérisation est un procédé de fabrication qui nécessite moins d'énergie que celui du toner pulvérisé et qui dégage environ 1/3 de moins de CO<sub>2</sub>, de NO<sub>x</sub> (oxyde d'azote) et SO<sub>x</sub> (oxyde de soufre), principales causes du réchauffement climatique et des pluies acides.



# REGARDEZ DE PLUS PRÈS CE QUE VOUS OFFRE LA GAMME BIZHUB PRESS C1060/C1070 (P)

## PERFORMANCE GARANTIE

- Bizhub PRO/PRESS C1060
  - Jusqu'à 60 pages A4 par minute
  - Jusqu'à 31 pages SRA3 par minute
  - Jusqu'à 3 316 pages A4 par heure
  - Jusqu'à 1 681 pages SRA3 par heure
- Bizhub PRO/PRESS C1070 (P)
  - Jusqu'à 71 pages A4 par minute
  - Jusqu'à 36 pages SRA3 par minute
  - Jusqu'à 3 907 pages A4 par heure
  - Jusqu'à 1 976 pages SRA3 par heure
- Productivité accrue des jobs mix-médias

## FIABILITÉ HORS DU COMMUN

- Longue durée de vie de la plateforme, pièces et consommables
- Système de registration active pour une précision du calage recto-verso
- Mécanisme anti-rayure
- Pour une réduction conséquente de la gâche papier
- Pour l'impression des courts tirages avec des coûts maîtrisés

## DES DOCUMENTS FINIS HAUTEMENT PROFESSIONNELS

- Livrets de 20 feuilles (soit 80 pages)
- Agrafage jusqu'à 50 feuilles
- Post-insertion et perforation 2/4 trous
- Pour une automatisation et une productivité plus élevées
- Pour une offre de services plus complète

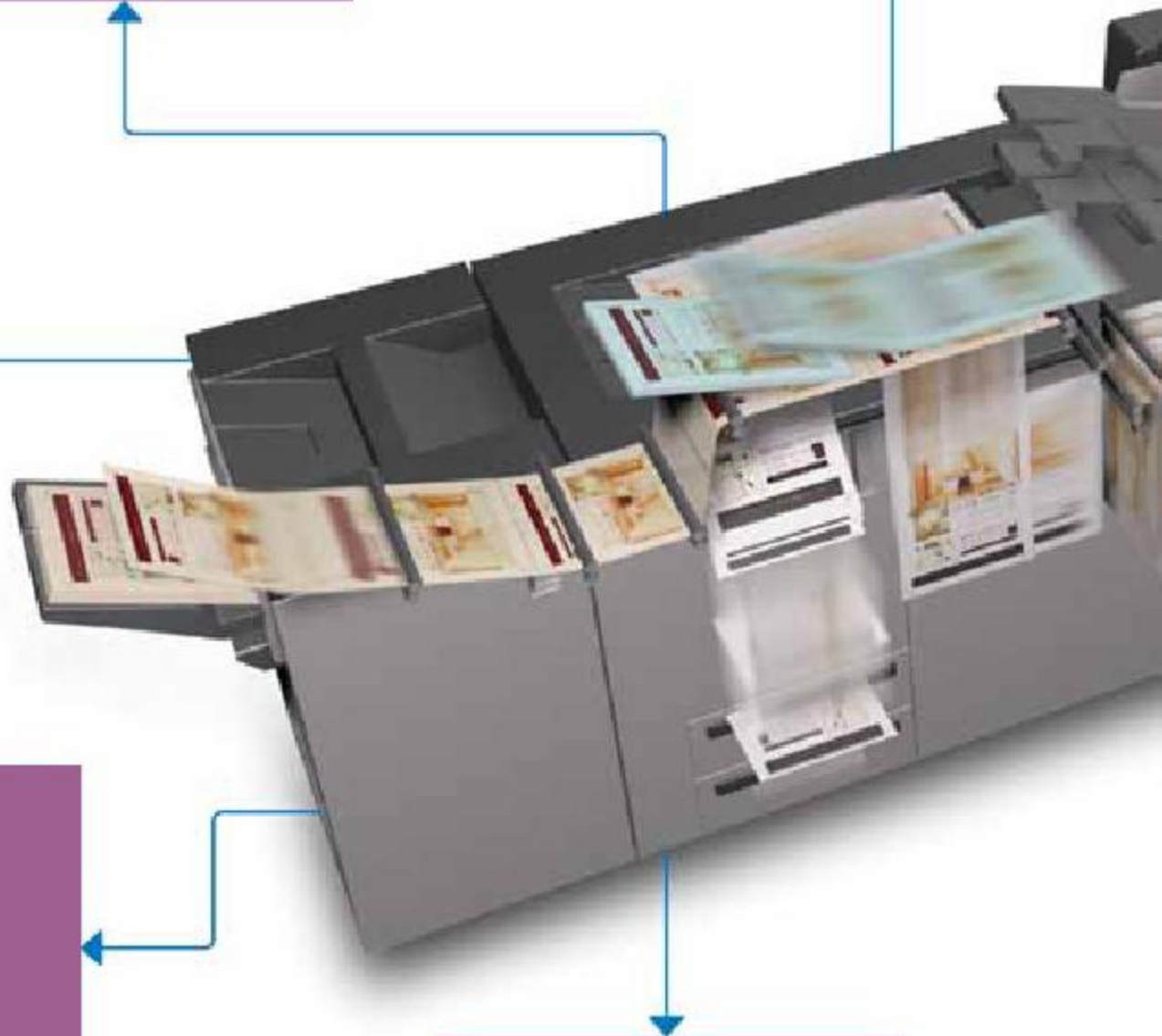
## FINITION EN LIGNE

- Pli en trois courriers
- Capacité de réception de 3 000 feuilles
- Perforation 2/4 trous optionnelle
- Réduit les risques d'erreurs, moins de manipulations
- Pour des budgets optimisés



## RESPECT DE L'ENVIRONNEMENT

- Conception robuste, compacte et peu énergivore
- Consommation d'énergie réduite grâce au nouveau toner Simitri © HD E
- Taux d'utilisation de plastique recyclé (PC/PET) parmi les plus bas du marché
- Pour réduire l'impact environnemental
- Efficacité éprouvée basée sur des valeurs vertes





### CONTRÔLEURS D'IMPRESSION PROFESSIONNELS

- Flexibilité dans le choix de la technologie :  
EFI® externe, EFI® interne ou Konica Minolta
- Nouvelle génération de contrôleurs
- Intégration dans les flux pré presse
- Pour des opérations intuitives
- Pour gagner du temps



### SIMPLICITÉ D'UTILISATION

- Contrôles et ajustements colorimétriques automatiques
- Paramétrage du catalogue papier
- Rechargement des consommables en cours d'impression
- Pour faciliter au maximum la production
- Permet aux opérateurs de se concentrer sur les tâches importantes

### GESTION SOPHISTIQUÉE DES MÉDIAS

- Technologie d'alimentation par aspiration
- Capacité d'alimentation papier allant jusqu'à 7 500 feuilles
- Jusqu'à 5 sources papier
- Pour améliorer la productivité globale
- Pour une meilleure fiabilité du chemin papier
- Pour optimiser les coûts

### FLEXIBILITÉ DES SUPPORTS

- Jusqu'à 300 g/m<sup>2</sup> en mode recto et recto-verso
- Impression sur enveloppes
- Support fiable des papiers fins grâce au mécanisme d'air pulsé
- Pour des applications diverses et à forte valeur ajoutée
- Pour se démarquer de la concurrence

### QUALITÉ D'IMAGE UNIQUE

- Technologie S.E.A.D.IV et résolution de 1 200 x 1 200 ppp x 8 bits (équivalent 1 200 x 3 600 ppp)
- Toner Simitri® HD E
- Pour de nouvelles opportunités et applications
- Des sources de croissance pour l'activité des prestataires de services

Simitri HD<sup>E</sup>  
THE EVOLUTION OF TECHNOLOGY



KONICA MINOLTA



## PLANETPRESS SUITE

**CRÉEZ ET ENRICHISSEZ FACILEMENT TOUS VOS DOCUMENTS TRANSACTIONNELS, TRANSPROMOTIONNELS ET PROMOTIONNELS A CONTENU VARIABLE:**

### **Concevez votre document et importez des données variables**

Créez des documents dans leur intégralité en utilisant les flux de données entrants. L'utilisation de données importées provenant de flux d'impression, de bases de données, de fichiers XML ou d'autres formats permet d'associer aisément l'information requise à un modèle. Il vous suffit de créer la mise en page à l'aide de graphiques, de texte ou d'autres éléments de page conditionnels.

### **Bonifiez vos documents commerciaux existants**

Pour accélérer la diffusion sur le marché, importez un document créé à l'aide d'une application Windows quelconque, Word par exemple ou même InDesign, et enrichissez-le. Il n'est pas nécessaire de recréer vos factures, vos relevés ou vos autres documents, PlanetPress Suite se charge de les importer et d'interpréter intelligemment leur contenu. Ajoutez automatiquement de la valeur à vos documents à l'insertion conditionnelle de codes à barre, de graphiques couleurs, de texte ou encore même de pages entières.

### **Optimisez la production et la distribution de vos documents grâce à des processus automatisés**

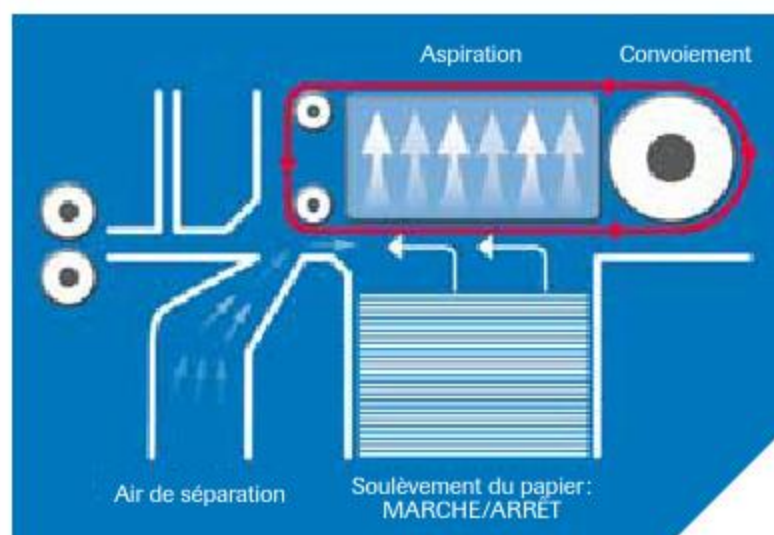
Les documents créés avec PlanetPress Suite peuvent être imprimés sur n'importe quelle imprimante, envoyés par courriel ou par télécopie, et même indexés et archivés dans des systèmes de gestion électroniques de documents.

**PLANETPRESS. SUITE**



## NOUVELLES PRESSES COULEUR: UN CONCENTRÉ D'INNOVATIONS

Les nouvelles presses numériques couleur de Konica Minolta bénéficient de nombreuses innovations technologiques développées par le Groupe pour permettre aux professionnels de l'impression de proposer des réalisations exceptionnelles et se démarquer de leurs concurrents.



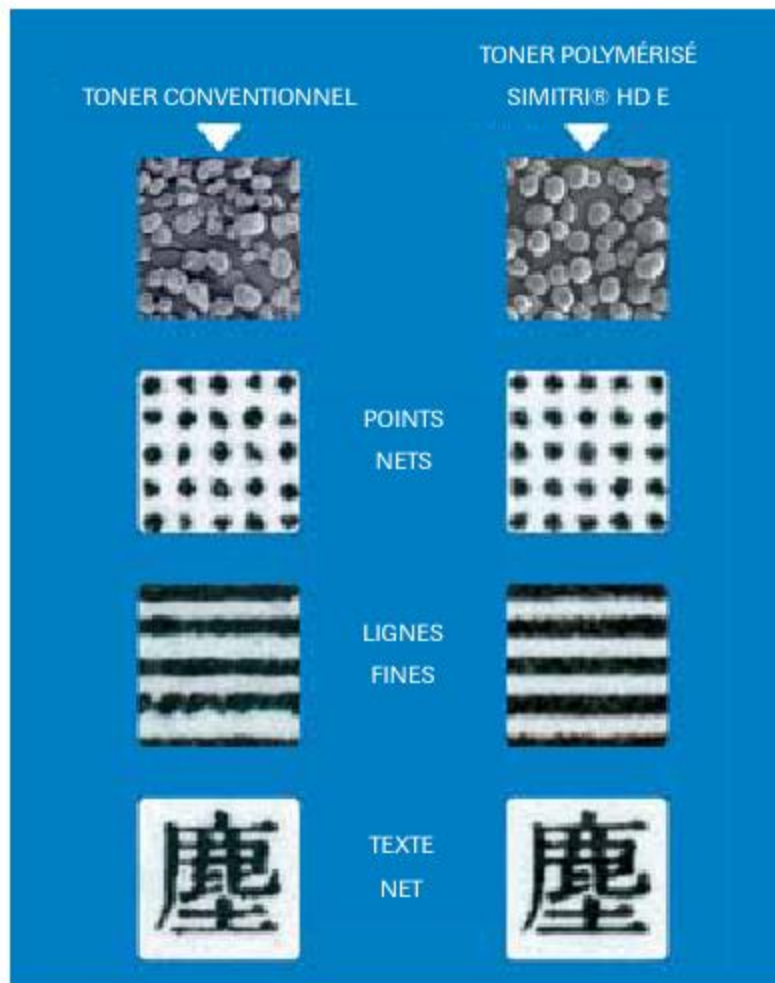
Cette nouvelle gamme dispose par exemple d'une unité d'entrée papier basée sur un système d'alimentation par aspiration, permettant ainsi de fiabiliser encore plus le transport des médias et de réduire les doubles départs papier. Le nouveau système de registration permet par ailleurs d'améliorer la position d'impression et la précision du repérage de l'avant vers l'arrière, pour un calage recto-verso le plus précis possible et présentant une grande stabilité tout au long du tirage.

La fixation des médias est également améliorée et fiabilisée grâce à un mécanisme de déplacement de l'unité de fixation, qui permet non seulement d'élargir la variété de supports compatibles, mais aussi de garantir une qualité de fixation du toner sur la feuille encore plus grande.

Konica Minolta a également œuvré pour assurer aux utilisateurs de ces nouvelles presses numériques une qualité d'impression inégalable et des résultats surprenants. Le nouveau toner polymérisé Simitri® HD E permet d'obtenir des couleurs éclatantes, grâce à une augmentation de la quantité de pigments de couleur de 10%. De plus, le densitomètre en ligne réalise un contrôle et un ajustement des densités tout au long de la production et offre un calibrage automatisé de la presse. Enfin, la technologie de traitement des contours apporte un rendu précis des traits fins et des textes inversés, pour une reproduction des caractères haute résolution.



## SIMITRI® HD E TONER



**LA FORCE D'INNOVATION DE KONICA MINOLTA, AINSI QUE SON RÔLE DE LEADER DANS LE SECTEUR DE LA PRODUCTION DE TONERS POLYMERISÉS, VALORISENT LES PRODUITS DE SES CLIENTS. LA QUATRIÈME GÉNÉRATION DE TONER, SIMITRI® HD E, OFFRE SYSTÉMATIQUEMENT DES RÉSULTATS EXCEPTIONNELS AFIN DE RÉPONDRE AUX ATTENTES DES CLIENTS LES PLUS EXIGEANTS.**

### Meilleure qualité d'image

La taille extrêmement réduite et la forme uniforme des particules de toner Simitri® HD E ultra-fines garantissent la plus haute qualité d'image, ainsi qu'une reproduction extrêmement nette des caractères et des lignes fines. Le toner Simitri® HD E garantit une qualité d'image systématiquement excellente et comparable à celle de l'impression offset. Les images produites présentent des contours et des lignes d'une grande netteté, des couleurs unies remarquables et des demi-teintes et tons de peau de grande qualité.



Le secret de la qualité du toner Simitri® HD E, est qu'il a été conçu pour s'adapter facilement à la rugosité de la surface du papier, afin d'offrir un rendu naturel et optimisé avec chaque type de papier.

### Influez sur le choix de vos clients

Les performances environnementales du toner Simitri® HD E rendent votre entreprise plus éco-responsable et permettent de séduire un nombre croissant de clients sensibles au respect de l'environnement. Une caractéristique physique importante des minuscules particules de toner Simitri® HD E est leur faible température de fusion, qui offre l'avantage de réduire la consommation d'énergie des presses d'impression Konica Minolta et de diminuer votre facture énergétique.

Le processus de désencrage réalisé lors du recyclage du papier est particulièrement optimal avec le toner polymérisé Simitri® HD E. Cela signifie qu'il est très facile de produire du papier recyclé de bonne qualité à partir de ce papier.

Simitri HD **E**  
THE EVOLUTION OF TECHNOLOGY



# KIP C7800 UNIQUE SUR LE MARCHÉ

UNE AVANCÉE MAJEURE POUR  
LA PRODUCTION DE PLANS TECHNIQUES  
MONOCHROME ET COULEUR



Une imprimante laser couleur dotée d'un système hybride basé sur un concept unique permettant de gérer indépendamment les impressions monochrome et les impressions couleur

## LARGE ÉCRAN COULEUR TACTILE

- Permet un pilotage simple, toutes les fonctions principales sont à portée de main

## VITESSE DE PRODUCTION ÉLEVÉE

- Résolution remarquable à des vitesses élevées
- Jusqu'à 325 m<sup>2</sup>/h en couleur
- Jusqu'à 390 m<sup>2</sup>/h en n&b
- Média épais jusqu'à 160 gr/m<sup>2</sup>

## OPTIONS DE FINITION EN LIGNE

- Plieuse en ligne
- Finition de coupe en x/y pour applications graphiques
- Finition à la vitesse de production

## PORT USB

- Mobilité et sécurité des documents

## SOLUTIONS COMPLÈTES

- Solutions d'impression, de copies et de numérisation avec en option un scanner de production
- Diverses finitions et solutions de RIP professionnel

## CHARGEMENT SIMPLIFIÉ ET CUTTER INTÉGRÉ

- 3 bobines en ligne
- Basculement rapide des bobines
- Chargement automatique
- Coupe simplifiée

## RESOLUTION D'IMPRES- SION 600 X 2400 DPI

- Calibration automatique de l'image
- Impression d'images couleur haute résolution à des vitesses élevées
- Gestion des couleurs avancée

## CARTOUCHE TONER HAUTE CAPACITÉ

- 1 kg/cartouche
- Remplacement simple et rapide





## HP LATEX SÉRIE 300 PRODUISEZ SANS LIMITES



### UNE NOUVELLE GAMME ENCORE PLUS PERFORMANTE

Les deux premières générations d'imprimantes HP Latex ont apporté de nombreuses innovations telles que l'encre sans odeur, le séchage instantané de l'impression, le contrôle automatique de l'avance du support, la fonction recto-verso ainsi qu'un temps de maintenance réduit.

La nouvelle série 300 vous apporte des nouveautés comme la résistance de l'impression aux griffures, une amélioration considérable de la saturation de la couleur grâce à un optimiseur d'encre, un collecteur d'encre pour l'impression de textile et une maintenance se limitant au seul changement d'un consommable.

La baisse des températures de chauffe a rendu précise l'impression pour la découpe et l'uniformité des couleurs lors de l'impression murale. La vitesse d'impression a augmenté et le temps de traitement nettement diminué.



### HP LATEX 310/330/360

**Accéder à de nouveaux marchés dans l'affichage et la signalétique, avec les imprimantes HP LATEX de 3<sup>e</sup> génération.**

Avec ses multiples possibilités et sa prise en main facile, elle répondra aux besoins de production en matière de décoration intérieure (tapisserie, sols, designs muraux...), de personnalisation (mobilier, véhicules...), de publicité (affiches grand format, drapeaux...), de signalétique (adhésifs sur panneaux), tant intérieur qu'extérieur!

### Remporter de nouveaux marchés auprès des clients soucieux de l'environnement

- Améliorer l'environnement de travail: contrairement à la plupart des encres éco-solvant, les encres HP Latex à base d'eau sont ininflammables et ne nécessitent aucune ventilation spéciale ni d'étiquettes d'avertissement concernant les risques de sécurité.
- Attirer des clients soucieux de l'environnement: proposer des supports HP recyclables et des impressions inodores idéales pour les zones d'affichage en intérieur.
- Renvoyer et recycler les consommables par l'intermédiaire du programme HP de recyclage gratuit et optimiser l'utilisation de votre encre.
- Choisir un système d'impression de pointe en matière de certifications et de reconnaissances environnementales.
- Des impressions certifiées GREENGUARD pour enfants et écoles.
- Réduire encore l'impact: imprimer sur une gamme de supports HP recyclables. La technologie HP LATEX une innovation qui fait couler beaucoup d'encre.



## LA TECHNOLOGIE LATEX

Tout d'abord, qu'est ce que l'encre latex? L'encre latex est une nouvelle génération d'encre plus respectueuse de l'environnement constituée d'eau et de latex végétal. La technologie latex a été inventée par le constructeur américain HP et lancée sur le marché il y a 4 ans déjà ...

Cette technologie se base sur des encres composées de substances issues du latex, un composant qui leur donne des caractéristiques exceptionnelles en terme d'impression. Ces caractéristiques techniques permettent d'avoir une résistance au rayonnement UV, à l'eau et au grattage: en clair on peut mettre des impressions réalisées sur des imprimantes latex, à l'extérieur ou à l'intérieur, avec une grande pérennité et sans odeur.

On obtient le même résultat avec des technologies solvant ou eco-solvant, mais sans leurs inconvénients majeurs en terme environnemental, de santé, d'odeurs ou autres. Le latex est donc leur alternative environnementale mais aussi qualitative car en terme de supports imprimables par exemple, quand les imprimantes solvants ou éco-solvants peuvent imprimer entre 100 et 200 médias différents, les imprimantes latex peuvent elles en traiter plus de... 500, qu'il s'agisse de bâches, de vinyles, de papier ou de textile. De plus les coûts étant diminués pour les productions par encre latex du fait d'un processus de réalisation plus court, les impressions latex sont donc meilleur marché.



### Santé et environnement

En terme environnemental, les avantages du latex sont nombreux, du fait de l'absence de solvants, très nuisibles pour la santé. La consommation énergétique globale d'une imprimante latex est, en outre, plus faible que celle d'une imprimante solvant ou éco-solvant. Une imprimante latex n'a en effet pas besoin d'un système de séchage supplémentaire.

Ce n'est pas le cas des imprimantes solvant et ÉCO-solvant. Si la consommation d'une imprimante latex est plus élevée que celle d'une imprimante solvant ou écosolvant, elle est en revanche bien plus faible que celle d'une imprimante solvant ou ÉCO-solvant... avec sécheur ! Il faut bien voir qu'un media imprimé avec une technologie solvant ou éco-solvant peut nécessiter un temps de séchage allant jusqu'à une journée complète. Qui est prêt aujourd'hui à utiliser ce type d'imprimante sans sécheur ? On a vu précédemment que l'encre ÉCO-solvant n'était pas forcément ÉCONOMIQUE. Mais elle n'est pas non plus ÉCOLOGIQUE et elle n'a d'éco que le nom. Quoi qu'on en dise, les encres ÉCO-solvant restent composées de solvants qui, bien que moins agressifs que les solvants lourds, ont toujours un impact sur la santé et l'environnement.



### Encre solvant

- + Solvants
- + Résines
- + Pigments
- + Additifs



### Encre UV

- + Polymères
- + Monomères
- + Pigments
- + Additifs
- + Photo-initiateurs



### Encre LATEX

- + Latex naturel
- + Eau
- + Végétaux recyclés
- + Pigments
- + Additifs



Pour preuve, l'utilisation d'une imprimante éco-solvant implique toujours la quasi-nécessité de disposer d'un système d'extraction d'air, sinon préférable et les labels environnementaux concernant cette encre sont très rares (voire inexistant). Pour l'encre latex, c'est une autre histoire! Tout d'abord, elle ne contient AUCUN solvant et est composée principalement d'eau (à 70 %). Cela représente déjà une grande différence! D'autre part, la recyclabilité des supports traités avec une technologie latex, qui a obtenu un grand nombre d'Awards environnementaux, est un point qui rassure énormément les donneurs d'ordres très impliqués à ce niveau.

#### MENTAL (Nordic Swan)

Ce label d'origine suédo-norvégien est un des plus stricts en matière de critères écologiques et vise à encourager une conception durable du produit. Pour obtenir ce label, la production du produit doit respecter les garanties suivantes :

- une émission restreinte de COD chimique et consommateur d'oxygène, Fosfor P et halogènes organiques AOX
- une émission restreinte de Sulphur S et Nox - un traitement écologique des déchets
- l'emploi de produits chimiques écologiques
- des systèmes de production respectant l'environnement et la qualité

Ce label est délivré pour une durée de 3 ans, après quoi l'entreprise doit le renouveler.

#### GREENGUARD

Associée à un support sans aucun produit nocif pour l'environnement et la santé, l'encre latex permet au produit d'obtenir le label GREENGUARD Indoor Air Quality, qui indique que le produit n'émet pas de substances nocives dans l'air respiré d'une pièce.

Si l'encre latex est utilisée sur un papier contenant du PVC, alors le papier peint ne pourra être certifié.

Le papier peint doit non seulement être imprimé avec une encre saine, mais également sur un support sain (par exemple sur du textile écologique), tous les composants du produit devant être sans impact sur la santé.

#### AGBB

Cette certification allemande concerne les produits de construction qui n'ont pas d'impacts négatifs pour la santé.

À l'instar du label Green-guard, il ne concerne pas l'encre latex en elle-même, mais plutôt le produit qui lui sera associé.

#### BERTL'S BEST

L'organisme BERTL (Business Equipment Research & Test Laboratories) a récompensé les encres latex HP en 2010 pour les faits suivants:

- Offre de nouvelles alternatives d'impression pour l'application extérieure et intérieure
- Les encres latex sont séchées au sein de l'imprimante, ce qui permet d'accroître la productivité
- Produit de brillantes impressions, de longue durée et sans odeurs
- Fournit la majorité des avantages de la technologie des encres solvants, sans atteinte aux considérations environnementales, de santé et de sécurité.
- Les encres latex sont ininflammables, non combustibles et sont considérées comme non dangereuses.





**LE GRAND FORMAT REPRÉSENTE DES POSSIBILITÉS COMMERCIALES INCOMPARABLES. CK VOUS PERMET D'EN PROFITER PLEINEMENT, GRÂCE À UN ENSEMBLE CIBLÉ DES MEILLEURES SOLUTIONS DE MÉDIAS D'IMPRESSION GRAND FORMAT POUR UN LARGE ÉVENTAIL D'APPLICATIONS GRAPHIQUES AINSI QUE DE PRODUCTION DE DESSINS TECHNIQUES.**

#### **Des compétences spécialisées en grand format**

Notre équipe techniquement formée maîtrise le grand format dans les moindres détails. Elle détient les compétences spécialisées nécessaires pour vous aider à atteindre un maximum de rentabilité sur votre investissement en équipements d'impression numérique grand format. Dites-nous ce que vous essayez d'accomplir et nous personnalisons une solution de média grand format d'une efficacité démontrée pour vous aider à développer votre commerce.

#### **Un large éventail grand format**

Vous pouvez compter sur CK pour une gamme complète de médias d'impression grand format de qualité. De papiers photo aux substrats de pancartes en vinyle et tissu, en passant par les films en rouleaux, jusqu'aux médias autocollants et pellicules protectrices, nous offrons des solutions innovantes pour toutes les applications grand format. Toutes nos solutions sont testées et validées sur les plateformes principales d'impression et sont toutes disponibles en livraison rapide.

## BIEN CHOISIR SES MÉDIAS GRAND FORMAT



#### **De précieuses directives**

Vous cherchez le média correspondant parfaitement à votre nouvel équipement ? Vous avez besoin d'aide pour régler les paramètres de votre imprimante pour un média spécifique ? L'équipe de spécialistes CK est là pour vous conseiller sur les façons d'obtenir la meilleure qualité possible pour tout projet grand format. Quels pré-réglages utiliser pour un type de média ? Comment configurer mon logiciel d'impression ? Quel profil ICC associer à ce média ? Autant de questions auxquelles CK saura vous répondre.

Pour des solutions de médias grand format qui donnent des résultats significatifs, CK est votre partenaire de référence.



### LE SAVIEZ-VOUS ?

La plupart des défauts de papier lors de l'impression sont dus à l'électricité statique, aux retraits, aux roulages et aux coins cornés, collés... Ils sont généralement causés par l'humidité et la température. Pour éviter ces problèmes, conservez votre papier dans son emballage. Ainsi, l'humidité relative de la zone de stockage ne peut pas traverser et votre papier n'est pas endommagé.



## GMP PROTOPIC AUTO 540 & DC 615 PRO



### GMP Protopic auto 540

- Protopic auto 540, la solution « all in one » : margeur haute file, unité de pelliculage et unité de découpe en sortie
- Largeur de finition de 540 mm avec une vitesse maximale de 15m/min
- Polyvalente, elle permet le pelliculage (simple face), la plastification (double face) et le vernis total ou repéré
- Nouveaux films, le Softtouch Silkfeel mat et le film de vernis repéré GMP Sleeking



### DC 615 Pro

- Le DC 615 Pro est un équipement qui offre plusieurs types de finitions en un seul passage
- Entièrement automatique et bénéficiant d'une interface PC, il permet d'obtenir une finition professionnelle et une haute productivité
- Une large gamme d'applications peut être traitée en un seul passage grâce aux caractéristiques spécialement étudiées pour l'impression numérique



**Duplo**  
from print to documents



## DC 646 & DBM 150



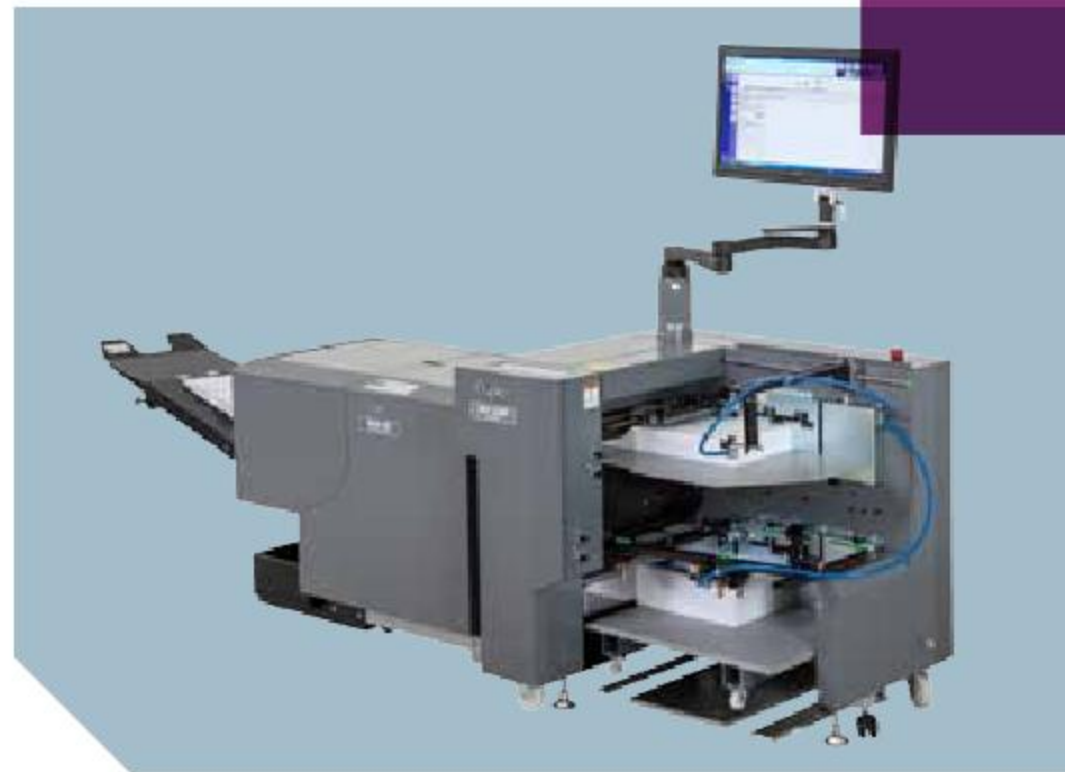
### DC 646

- Le DC 646 est doté de nombreuses et nouvelles fonctionnalités permettant aux imprimeurs numériques de délivrer des applications finies plus rapidement et de générer des profits plus élevés
- Jusqu'à 8 refentes, 25 coupes transversales et 20 rainages en un seul passage
- Compensation automatique des décalages d'images
- Lecteur de codes barres avec un paramètre automatique des jobs
- Microperforation pleine ou partielle dans les 2 sens



## Duplo

from print to documents



### DBM 150

- Le DBM 150 est le plus petit bookletmaker complètement automatique au monde. Il peut produire des documents finis soit en feuille à feuille soit en set à set
- Le DBM 150 a été conçu pour répondre aux challenges de l'impression offset et digitale
- 4 modes de finition entièrement automatiques
- Très simple d'utilisation
- Plus de 2 400 booklet/heure
- Système de finition compatible avec tous les types de MFP



### LE SAVIEZ-VOUS ?

- un système de finition off-line (brochage, rainage et coupe) est le système idéal en terme de productivité et de coût
- un seul système convient à l'ensemble de vos MFP

E—POWERFUL—RIP—WORKFLOW  
 LOR—HOTFOLDER—FAST—IMAGI  
 VARIABLE DATA PRINTING—SER  
 E—POWERFUL—RIP—WORKFLOW  
 LOR—HOTFOLDER—FAST—IMAGI  
 VARIABLE DATA PRINTING—SER  
 IL—RIP—WORKFLOW—CALIBRAT  
 FOLDER—FAST—IMAGING—FINISHING—PI  
 PRINTING—SERVICE—TRAINING ACADEMY  
 FLOW—CALIBRATION—SOLUTIONS—PROD



## TECHNOLOGIE & ÉCO-RESPONSABILITÉ



**Voir la vie en vert**  
est de notre responsabilité à tous,  
pour contribuer à la construction  
d'une société humaine durable.

Vous êtes nombreux à relever le défi d'instaurer une activité d'impression plus respectueuse de l'environnement. Konica Minolta, qui intègre depuis de nombreuses années le développement durable dans sa stratégie, vous accompagne dans votre propre démarche, en vous proposant notamment des technologies éco-responsables. Les presses Konica Minolta présentent en effet de nombreuses éco-fonctionnalités, dont voici quelques exemples :

- La gamme «business hub PRO/PRESS C1060/C1070» présente, dans sa conception, l'un des meilleurs taux d'utilisation de matériaux recyclés PC et PET du secteur, matériaux provenant de bouteilles plastiques et de bonbonnes d'eau. Le taux d'utilisation de pièces en résine recyclée pour la partie extérieure est de 23 % de la surface et celui pour la partie intérieure de l'unité centrale est de 96 % du poids.
- La constance d'impression offerte par le densitomètre embarqué vous assure d'obtenir le résultat désiré et d'éviter la gâche papier.
- Le toner Simitri® développé par Konica Minolta se fixe sur le papier à une température inférieure à un toner classique, ce qui permet de réduire la consommation d'énergie de la presse. Il présente également des propriétés de désencrage exceptionnelles (certifié INGEDE), permettant un recyclage efficace des produits imprimés en fin de vie.



V-CALIBRATION-SOLUTIONS-PRODUCTI-  
NG-FINISHING-PRINT ON DEMAND-LARG  
VICE-TRAINING ACADEMY-PROACTIVITY-  
V-CALIBRATION-SOLUTIONS-PRODUCTI-  
NG-FINISHING-PRINT ON DEMAND-LARG  
VICE-TRAINING ACADEMY-PROACTIVITY-SOFTWARE-  
ION-SOLUTIONS-PRODUCTIVITY-COLOR-HOT-  
RINT ON DEMAND-LARGE FORMAT-VARIABLE DATA  
-PROACTIVITY-SOFTWARE-POWERFUL-RIP-WORK-  
UCTIVITY-COLOR-HOTFOLDER-FAST-IMAGING



## LE WEB-TO-PRINT, UNE STRATÉGIE GAGNANTE...

Un des axes principaux de développement de chiffre d'affaires est la mise en place de solution de Web-to-Print. Konica Minolta va lancer prochainement la solution Gest@Print, solution de Gestion Globale d'impressions professionnelles et vous propose un accompagnement personnalisé, afin que l'intégration d'une telle solution dans votre entreprise soit une réussite. Gest@Print répond parfaitement aux besoins et contraintes des professionnels des Arts Graphiques. Des centres de reprographie (CRD) aux prestataires de services, cette solution vous permettra d'optimiser vos moyens de production et de gagner en réactivité.



### En simplifiant les processus de commande

Les donneurs d'ordres disposent d'une interface full web personnalisée et accèdent à des services d'impression numérique professionnels 24h/24 et 7j/7.

### En redirigeant les flux d'impression depuis les étages vers le centre de production

Au-delà du portail web, les donneurs d'ordres peuvent passer leurs commandes d'impression depuis leurs applications Office (imprimante virtuelle) ou par routage automatique des flux dans le cadre d'une politique de rationalisation de la production documentaire.

### En centralisant la gestion de l'atelier

L'ensemble des commandes est centralisé dans une interface unique. Le workflow de production est clairement identifié, de la réception des commandes à leur mise en archive, en passant par les différents statuts de production et livraison.

### En améliorant la qualité de service

Le bon de commande personnalisé et dynamique avec prévisualisation PDF, conforte et sécurise les donneurs d'ordres. Le suivi en ligne de l'état d'avancement des travaux et des livraisons, les notifications automatiques et la gestion des réclamations en ligne améliorent la communication avec l'imprimerie et limite les appels au comptoir.

## DONNEZ DE LA COULEUR À VOS IDÉES AVEC LE BUSINESS HUB PRESS C70HC

Cette presse numérique couleur est dotée d'un toner hors du commun, spécifiquement développé pour reproduire au plus près le gamut RVB.



Grâce à sa nouvelle particule de colorant qui réfléchit 80% de la lumière et en absorbe uniquement 20%, cette technologie propriétaire restitue les couleurs les plus flamboyantes avec la même luminosité et vivacité que le modèle RVB. Ceci étend considérablement les possibilités d'impression des couleurs et les rend encore plus réalistes sur le papier et comparables aux fichiers numériques originaux. Le business hub PRESS C70hc est donc particulièrement adapté aux professionnels des arts graphiques, notamment les agences de publicité, de marketing ou les laboratoires photo qui souhaitent différencier leur offre. Combinant modularité et qualité d'impression, cette presse numérique permet de réaliser aussi bien des hauts volumes d'impression que des courts tirages avec données variables. Le large choix de finitions en ligne et de contrôleurs d'impression (Konica Minolta, Fiery, Creo) assure également une grande efficacité dans la production de produits finis divers (jusqu'à 300 g/m<sup>2</sup>) et dans les plus brefs délais (jusqu'à 71 pages par minute). Le business hub PRESS C70hc s'adapte ainsi à toutes les exigences des métiers des arts graphiques et apporte une valeur ajoutée réellement différenciante à l'imprimé.



gamut CMJN



gamut RVB



gamut C70HC



## NOS PARTENAIRES MÉTIER



### KONICA MINOLTA

Depuis plus de 35 ans, le Groupe CK est distributeur exclusif de Konica Minolta, leader mondial dans le domaine des systèmes de copies et d'impressions. La marque est non seulement une société innovante qui crée continuellement des produits et services à la pointe de la technologie, mais aussi une entreprise axée sur le développement durable et le respect de l'environnement.

[www.ck-online.lu](http://www.ck-online.lu)



### EFI

EFI, fournisseur mondial de produits, technologies et de services conduisant à la transformation de l'analogique au numérique d'imagerie, permet aux utilisateurs de produire, de communiquer et de partager des informations de manière simple et efficace, et aux entreprises d'augmenter leurs profits, leur productivité et leur efficacité.

[www.efi.com](http://www.efi.com)

### PLANETPRESS. SUITE



### PlanetPress

PlanetPress peut lire et utiliser des images, des graphiques dynamiques, des données provenant d'un flux d'impression, des bases de données, des fichiers XML ou tout autre format texte, stocké n'importe où et les placer facilement sur un document. Grâce à son architecture ouverte, il fonctionne avec pratiquement tout système en place et vous redonne le contrôle de vos systèmes. Optimisez la production, la distribution et l'archivage des documents transactionnels au moyen de processus automatisés. Vous pouvez publier automatiquement des documents sur le Web ou dans des systèmes de gestion électronique de documents, tout en automatisant leur distribution dans le format préféré des destinataires, par voie électronique ou non.

[www.objectiflune.com](http://www.objectiflune.com)



### MPI Tech

MPI Tech est spécialisé dans les solutions de gestion de spool (IBM, AFP/IPDS, PCL, PS, PDF, XES, XEROX, Prescribe...) et propose des solutions software et hardware, des prestations de services, des prestations de développement et d'intégration dans le domaine de l'Output Management.

[www.mpitech.fr](http://www.mpitech.fr)



### DUPLO

La société Duplo a pour vocation de sublimer les supports de communication, d'où le développement d'une gamme complète d'équipements pour la finition des documents imprimés sur presses offsets et numériques: assemblage, brochage, pliage, encollage (PUR/EVA), rainage, découpe, perforation, vernissage etc... Duplo se spécialise dans la finition de vos cahiers, newsletters, magazines, livres, documents personnalisés, cartes de visites, invitations, menus, cartes de vœux, triptyques, brochures, affiches, couvertures etc... en apportant des solutions efficaces, productives et orientées qualité. Et si vos cartes de visites étaient produites automatiquement et en quelques minutes. Ne serait-ce pas un bon moyen de vous différencier?

[www.duplointernational.com](http://www.duplointernational.com)



### JAMES BURN INTERNATIONAL

James Burn International ou JBI est le créateur et le seul fabricant du fil à relier Wire-O original. JBI fabrique et vend une gamme compère d'équipements de reliure et de perforation.

[www.jamesburn.com](http://www.jamesburn.com)



### MULTIGRAF

La société Multigraf AG mise totalement sur la devise «we create new solutions». Sa vaste gamme de machines pour le secteur du finissage d'imprimés offre au client de nombreuses possibilités de traiter les produits d'impression. La flexibilité, la rentabilité et l'efficacité du travail sont les facteurs déterminants.

[www.multigraf.ch](http://www.multigraf.ch)



## NOS PARTENAIRES MÉTIER



### EVOLIS

Leader européen des solutions de personnalisation de cartes plastiques, Evolis innove et s'adapte sans cesse aux évolutions du marché et des technologies d'encodage d'un badge, d'une carte plastique.

<http://fr.evolis.com/>



### 3M

3M propose une gamme étendue de produits autocollants publicitaires, décoratifs et protecteurs pour des solutions visuelles accrocheuses et de haute qualité qui contribuent à renforcer l'identité des marques. Nous concevons des solutions visuelles variées qui répondent aux besoins spécifiques des propriétaires de marques, pour tout type de projet. 3M permet de choisir facilement les matériaux nécessaires pour le sigle, la livrée ou le graphique fini(e), de sorte que tous les éléments soient conçus pour une efficacité optimale. Ce système garantit la qualité du produit et tranquillise le client.

[www.3m.be/graphics](http://www.3m.be/graphics)



### KIP

KIP est un constructeur majeur de solutions d'impression et de numérisation grand format monochrome et couleur laser pour des documents pouvant atteindre une largeur maximale de 91,4 cm. Compacts et bien pensés, les systèmes KIP se différencient par la qualité, la rapidité et la rentabilité de leur production en combinant performance et abordabilité. KIP met tout en oeuvre pour améliorer et perfectionner les technologies utilisées dans ses produits pour préserver notre planète. KIP offre ainsi les plus hauts standards en matière de protection de l'environnement pour créer des produits de qualité supérieure à des prix abordables.

[www.kip.com](http://www.kip.com)



### Summa

Depuis plus d'un quart de siècle, Summa est un innovateur majeur dans les domaines du matériel pour l'industrie de la signalétique et de la communication graphique. Summa est leader mondial dans les domaines de la découpe de vinyle et de l'impression sur vinyle pour les marchés de la signalétique, la promotion extérieure ainsi que le marquage aérospatial.

[www.summa.be](http://www.summa.be)



### ES-TE

Depuis 1993 ES-TE a mis l'accent sur la conception et la fabrication de systèmes de pliage grand format de haute qualité. Aujourd'hui ES-TE est un leader du marché pour les équipements de finition grand format et a des clients dans plus de 50 pays à travers le monde. La gamme des produits comprend des systèmes de pliage grand format, des coupeuses, des applicateurs de bandes perforées et empileurs qui bénéficient tous de services et de supports complets. Afin de répondre aux normes de qualité les plus élevées, ES-TE est accrédité par un certificat ISO 9001:2008.

[www.es-te.de](http://www.es-te.de)



### CALDERA

Caldera est un éditeur de logiciels avec plus de 20 ans d'expérience dans le développement, l'assistance technique et la commercialisation de logiciels de haute qualité à destination des acteurs de l'imagerie grand format avec pour engagements, l'amélioration de la productivité, la rentabilité et le rendu colorimétrique.

[www.caldera.com](http://www.caldera.com)



### HP

Depuis l'invention du traceur à stylo à la fin des années 70, HP est une entreprise novatrice, leader mondial dans l'impression grand format. De nos jours, les produits HP Designjet offrent des vitesses rapides, des résultats de grande qualité, des fonctionnalités de copie et de numérisation ainsi que des fonctionnalités de connectivité au Web qui permettent aux professionnels d'accéder aux projets et de les imprimer quel que soit l'endroit où ils sont amenés à travailler.

[www8.hp.com](http://www8.hp.com)





## NOTRE GROUPE



Depuis 1946, le Groupe CK propose aux starts-up, PME et entreprises industrielles un large éventail de services autour des systèmes d'impression (office printing - production printing - graphique), du scanning, du façonnage et de l'audiovisuel.

Les activités principales sont l'installation de systèmes multifonctions bureautiques, le conseil en solutions informatiques et la mise en place de structures d'archivage numérique. De plus, le groupe offre également des services annexes et complémentaires tels que l'aménagement audiovisuel de salles de conférences, des systèmes d'affichage dynamique et du matériel spécialisé dans la finition professionnelle de documents.

Le Groupe CK est certifié PSF de supports depuis 2008 pour l'ensemble de ses activités bureautiques; certification garantissant la confidentialité dans la réalisation de projets.



### REPRO68

#### OFFICE PRINTING

- Solutions d'impression
- Solutions software

#### PRODUCTION PRINTING

- Imprimantes et systèmes d'impression de production couleur / noir et blanc
- Solutions

#### REPROPLANS

- Solutions d'impression Grand Format «LFP»
- CAD/Graphique/Sign/Consommables

#### POSTPRINT

- Finition et façonnage
- Gestion du courrier
- Gestion de la sécurité des documents
- Impression de badges

#### SCANNING

- Numérisation de l'archive historique et du courrier entrant

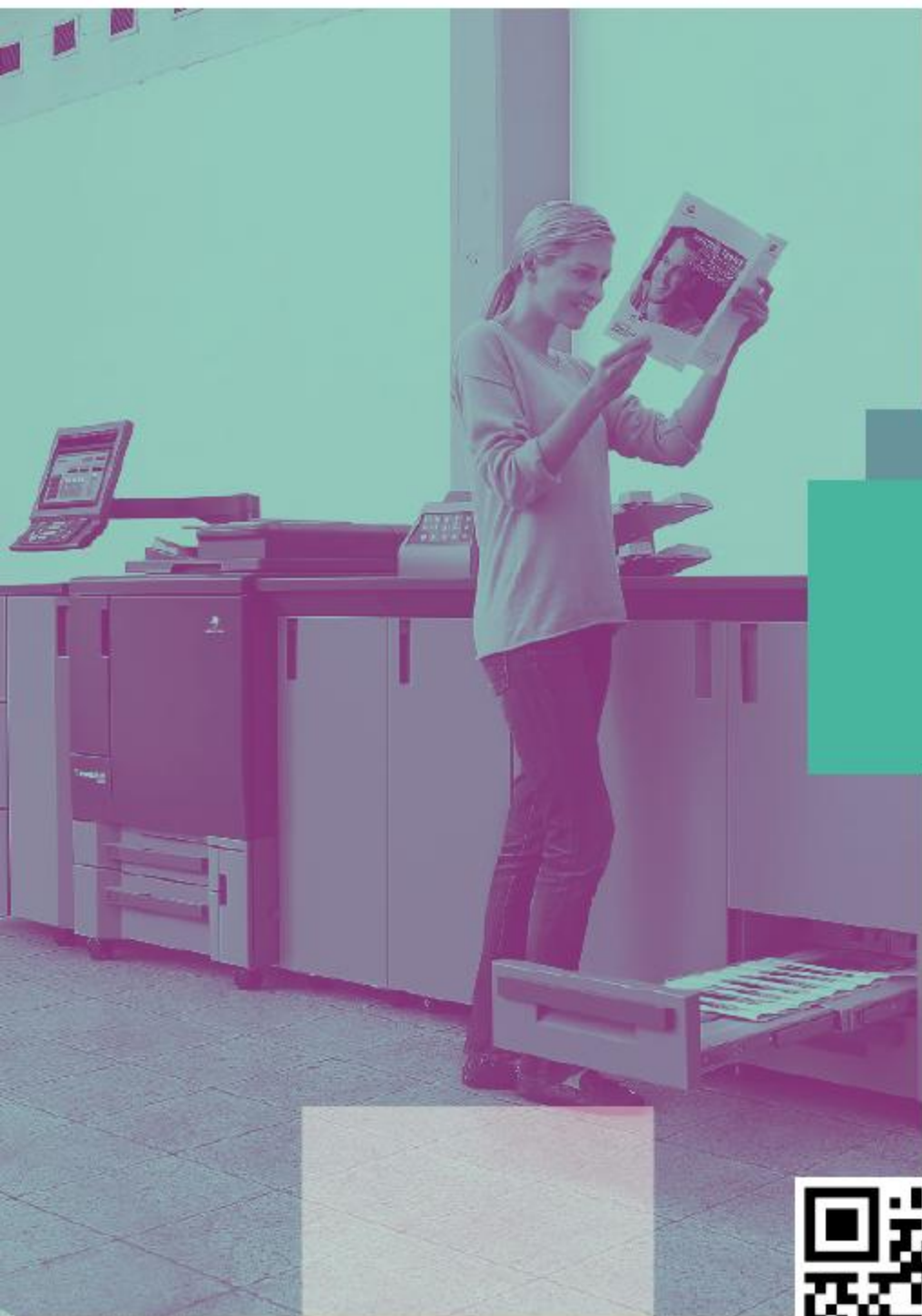
#### AUDIOVISUEL

- Solutions d'affichage dynamique et applications software
- Tableaux blancs et écrans interactifs
- Équipements multimédia pour entreprises
- Étude de projets audiovisuels

#### APRÈS-VENTE

- Maintenance préventive et curative
- Call desk en 4 langues
- Stock local de pièces détachées
- Géo-localisation par technicien, par client et par type de produits
- Installation, conseil, formation personnalisés
- Gestion à distance, télémaintenance





G R O U P E  
**CK**  
CHARLES KIEFFER

2, rue Léon Laval Z.A. am Bann  
L-3372 Leudelange  
Tél. : 26 380-1  
Fax: 26 380-380  
info@ck-online.lu  
www.ck-online.lu



FTWARE—POWERFUL—  
P—WORKFLOW—CALI-  
ATION—SOLUTIONS—  
DUCTIVITY—COLOR—  
TFOLDER—FAST—IMA-  
G—FINISHING—PRINT  
DEMAND—LARGE  
RAT—VARIABLE  
TA PRINTING—  
VICE—TRAINING  
ADEMY—PROACTIVITY—  
FTWARE—POWERFUL—  
P—WORKFLOW—CALI-  
ATION—SOLUTIONS—  
DUCTIVITY—COLOR—  
TFOLDER—FAST—IMA-  
G—FINISHING—PRINT  
DEMAND—LARGE  
RAT—VARIABLE  
TA PRINTING—  
VICE—TRAINING  
ADEMY—PROACTIVITY—  
FTWARE—POWERFUL—

# PRODUC ONPRIN TINGDAY

